

**UCHWAŁA NR XXXI/185/13
RADY MIASTA HELU**

z dnia 29 maja 2013 r.

w sprawie zmiany uchwały w sprawie ustalenia stref płatnego parkowania na drogach publicznych na terenie miasta Helu, ustalenia opłat za parkowanie w tych strefach, opłaty dodatkowej oraz sposobu ich pobierania.

Na podstawie **art.13 b ust. 3 i 4 oraz art. 13 f ust 2 ustawy z dnia 21 marca 1985 r. o drogach publicznych** (tekst jednolity Dz.U. z 2007 r., Nr 23, poz. 136; Dz.U. z 2007 r., Nr 192, poz. 1381; Dz.U. z 2008 r., Nr 54, poz. 326; Dz.U. z 2008 r., Nr 218, poz. 1391; Dz.U. z 2008 r., Nr 227, poz. 1505; Dz.U. z 2009 r., Nr 19, poz. 100; Dz.U. z 2009 r., Nr 19, poz. 101; Dz.U. z 2009 r., Nr 86, poz. 720; Dz.U. z 2009 r., Nr 168, poz. 1323; Dz.U. z 2010 r., Nr 106, poz. 675; Dz.U. z 2010 r., Nr 152, poz. 1018; Dz.U. z 2010 r., Nr 225, poz. 1466; Dz.U. z 2011 r., Nr 5, poz. 13; Dz.U. z 2011 r., Nr 159, poz. 945; Dz.U. z 2011 r., Nr 222, poz. 1321; Dz.U. z 2011 r., Nr 5, poz. 13; Dz.U. z 2012 r., poz. 965; Dz.U. z 2012 r., poz. 1256; Dz.U. z 2012 r., poz. 1445; Dz.U. z 2012 r., poz. 472) **i art. 18 ust. 2 pkt. 15 ustawy z dnia 8 marca 1990 r. o samorządzie gminnym** (tekst jednolity Dz.U. z 2001 roku nr 142 poz. 1591; zmiany: Dz.U. z 2002 r., Nr 23, poz. 220; Dz.U. z 2002 r., Nr 62, poz. 558; Dz.U. z 2002 r., Nr 113, poz. 984; Dz.U. z 2002 r., Nr 153, poz. 1271; Dz.U. z 2002 r., Nr 214, poz. 1806; Dz.U. z 2003 r., Nr 80, poz. 717; Dz.U. z 2003 r., Nr 162, poz. 1568; Dz.U. z 2004 r., Nr 102, poz. 1055; Dz.U. z 2004 r., Nr 116, poz. 1203; Dz.U. z 2005 r., Nr 172, poz. 1441; Dz.U. z 2005 r., Nr 175, poz. 1457; Dz.U. z 2006 r., Nr 17, poz. 128; Dz.U. z 2006 r., Nr 181, poz. 1337; Dz.U. z 2007 r., Nr 48, poz. 327; Dz.U. z 2007 r., Nr 173, poz. 1218; Dz.U. z 2008 r., Nr 180, poz. 1111; Dz.U. z 2008 r., Nr 223, poz. 1458; Dz.U. z 2009 r., Nr 52, poz. 420; Dz.U. z 2009 r., Nr 157, poz. 1241; Dz.U. z 2010 r., Nr 28, poz. 142; Dz.U. z 2010 r., Nr 28, poz. 146; Dz.U. z 2010 r., Nr 40, poz. 230; Dz.U. z 2010 r., Nr 106, poz. 675; Dz.U. z 2011 r., Nr 21, poz. 113; Dz.U. z 2011 r., Nr 117, poz. 679; Dz.U. z 2011 r., Nr 134, poz. 777; Dz.U. z 2011 r., Nr 149, poz. 887; Dz.U. z 2011 r., Nr 217, poz. 1281; Dz.U. z 2012 r., poz. 567; Dz.U. z 2013 r., poz. 153),

Rada Miasta Helu uchwala co następuje:

§ 1.

W § 1 ust. 1 uchwały nr XVIII/98/12 Rady Miasta Helu z dnia 27 kwietnia 2012 r. w sprawie ustalenia stref płatnego parkowania na drogach publicznych na terenie miasta Helu, ustalenia opłat za parkowanie w tych strefach, opłaty dodatkowej oraz sposobu ich pobierania, dodaje się pkt 14 o treści:

„14) istniejące miejsca postojowe wzdłuż drogi wojewódzkiej nr 216, położone na terenie Miasta Helu, zaznaczone na mapkach stanowiących załączniki do niniejszej uchwały.”.

§ 2.

Wykonanie uchwały powierza się burmistrzowi Helu.

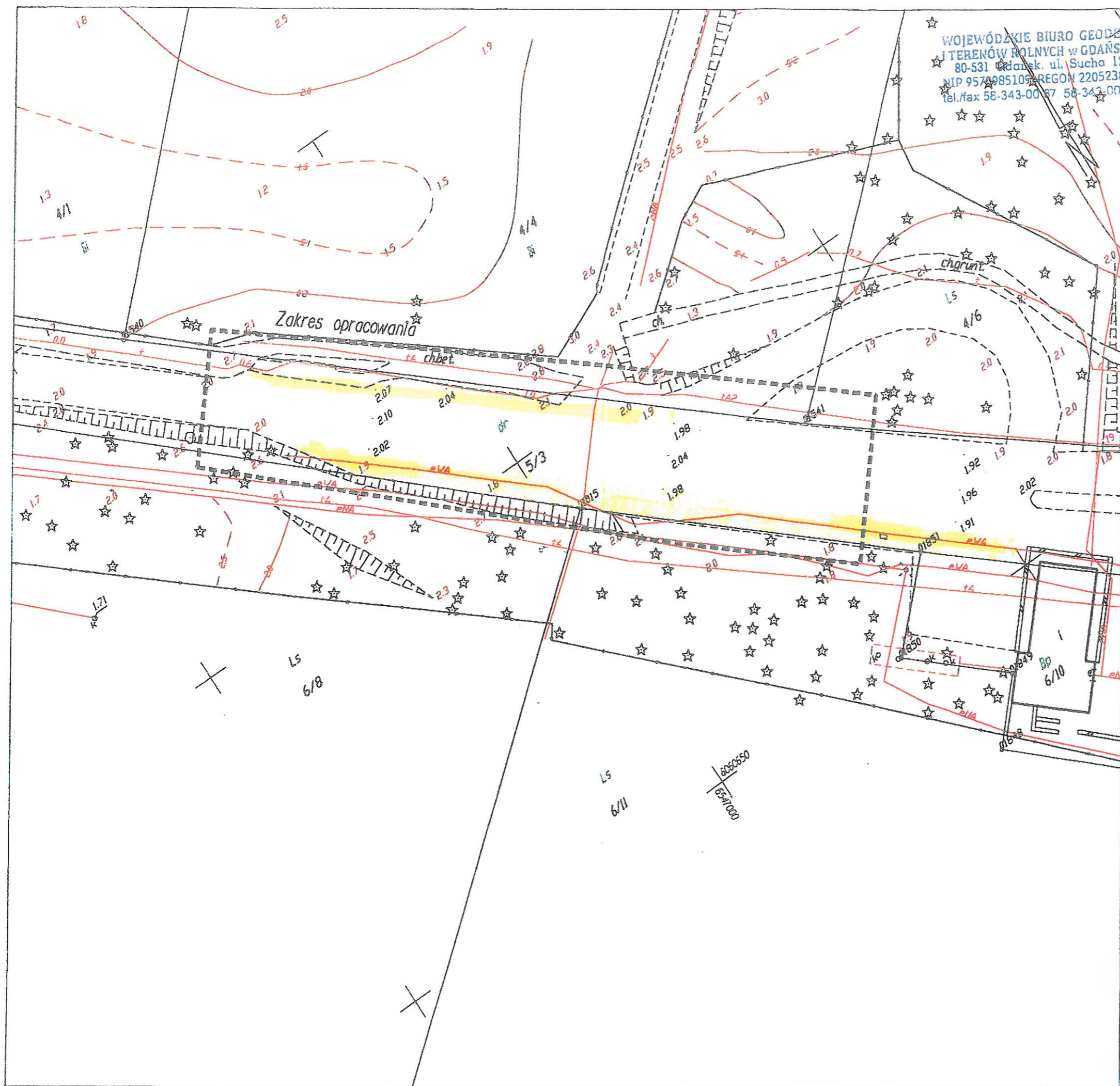
§ 3.

1. Uchwała wchodzi w życie po upływie 14 dni od dnia jej ogłoszenia w Dzienniku Urzędowym Województwa Pomorskiego.

2. Uchwała podlega podaniu do publicznej wiadomości poprzez rozplakatowanie jej treści na tablicach ogłoszeń Urzędu Miasta Helu oraz umieszczenie w Biuletynie Informacji Publicznej.

Wiceprzewodniczący Rady

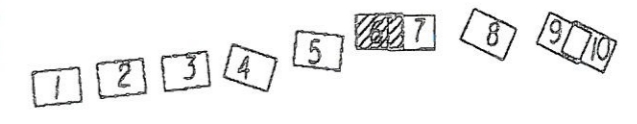
Zofia Jarosz



WOJEWÓDZKIE BIURO GEODEZJI
I TERENÓW ROLNYCH W GDAŃSKU
80-531 Gdańsk, ul. Sucha 12
NIP 9574985105 REGON 220523800
Tel./fax 58-343-00 67 58-343-00 60

Mapa sytuacyjno - wysokościowa
dla celów informacyjnych
skala 1:500

Arkusz 6(10)



Objekt: Hel
Województwo: pomorskie
Powiat: pucki
Gmina: Hel
Obręb: Hel
Odcinek pasa drogowego drogi wojewódzkiej
nr 216 Władysławowo - Hel
Ks. rob. 129/2012
Mapa numeryczna
Gdańsk dnia 13.02.2012r.
Sporządził:

GEODETA
inż. Dariusz Chomyj
13pr/8855

Załącznik do uchwały Nr XXXI/185/13
Rady Miasta Helu
z dnia 29 maja 2013 roku

WOJEWÓDZKIE BIURO GEODEZJI
I TERENÓW ROLNYCH w GDAŃSKU
80-531 Gdańsk, ul. Sucha 12
NIP 9570985109 REGON 220523800
tel./fax 58-343-00 87, 58-343-00-90

Mapa sytuacyjno - wysokościowa
dla celów informacyjnych

skala 1:500

Arkusz 7(10)



Objekt: Hel

Województwo: pomorskie

Powiat: pucki

Gmina: Hel

Obręb: Hel

Odcinek pasa drogowego drogi wojewódzkiej
nr 216 Władysławowo - Hel

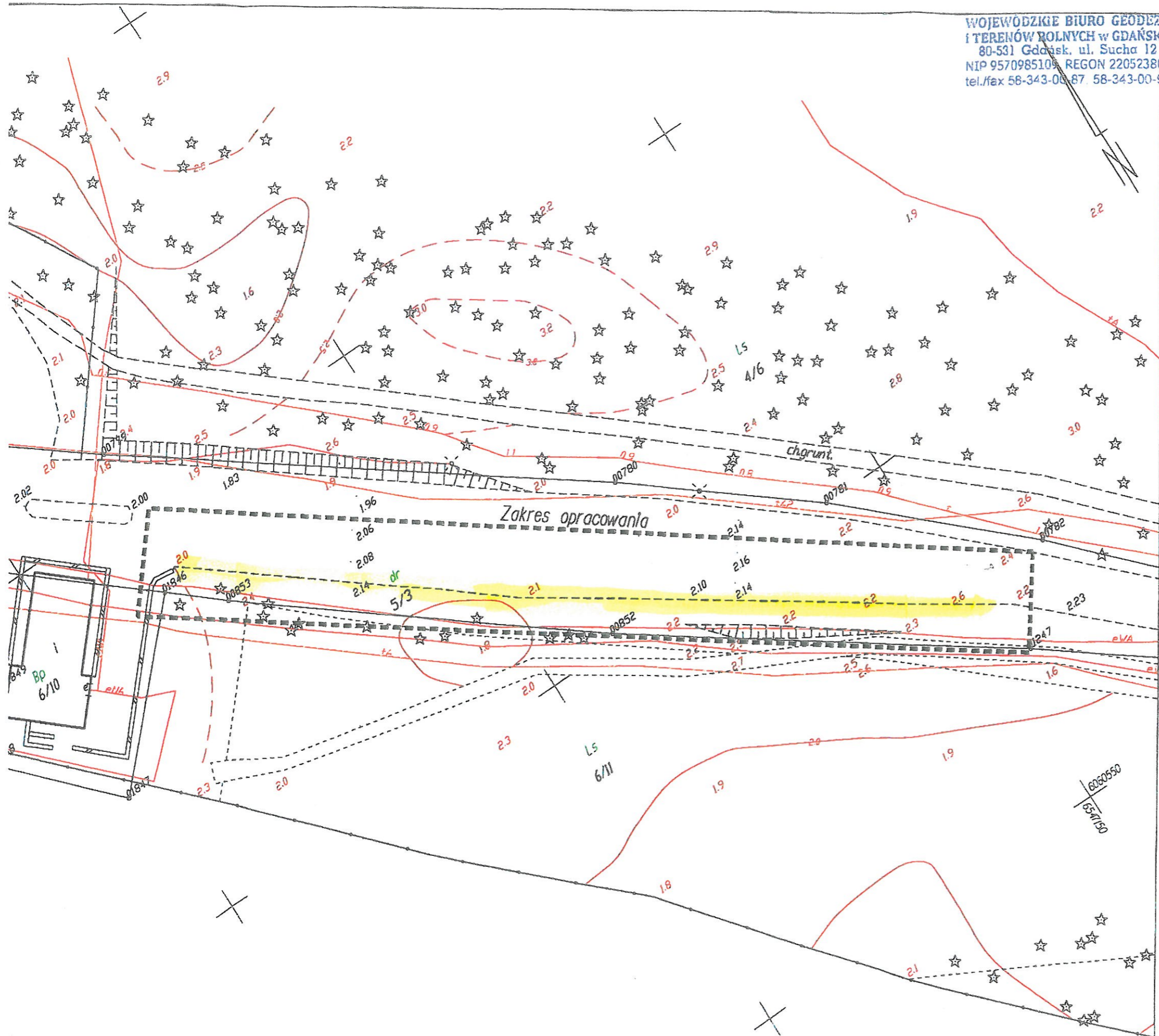
Ks. rob. 129/2012

Mapa numeryczna

Gdańsk dnia 13.02.2012r.

Sporządził:

GEODETA,
Inż. Dariusz Gromisz
por. 12625



WOJEWÓDZKIE BIURO GEODEZJI
I TERENÓW ROLNYCH W GDAŃSKU
80-531 Gdańsk, ul. Sucha 12
NIP 9570985109, REGON 220523800
tel./fax 58-343-00-87, 58-343-00-90

Mapa sytuacyjno - wysokościowa
dla celów informacyjnych

skala 1:500

Arkusz 8(10)



Objekt: Hel

Województwo: pomorskie

Powiat: pucki

Gmina: Hel

Obręb: Hel

Odcinek pasa drogowego drogi wojewódzk.
nr 216 Władysławowo - Hel

Ks. rob. 129/2012

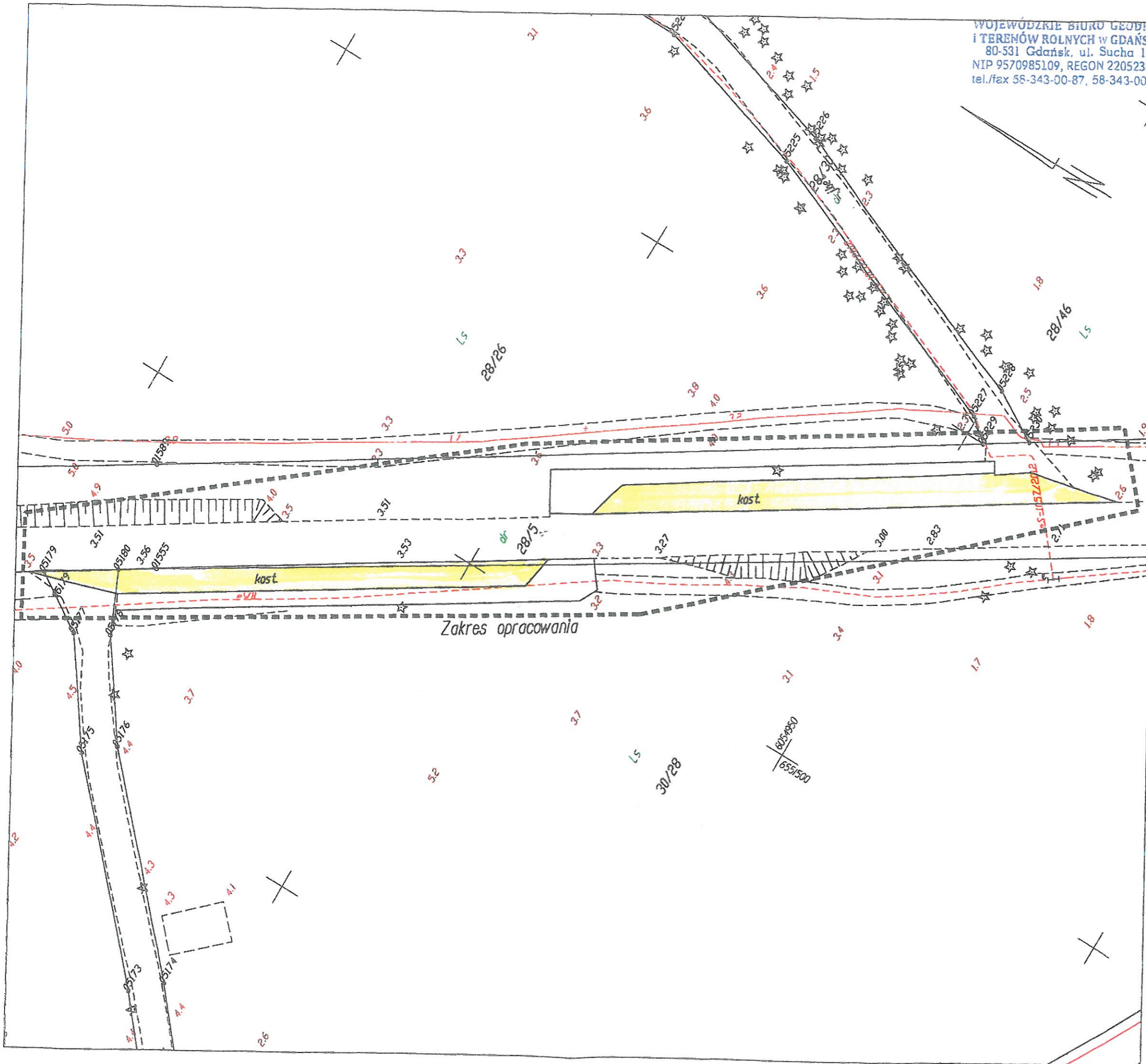
Mapa numeryczna

Gdańsk dnia 13.02.2012r.

Sporządził:

GEODEZJA

inż. Elżbieta Górnica
257/2012



WOJEWÓDZKIE BIURO GEOD. I TERENÓW ROLNYCH w GDAŃSKU
80-531 Gdańsk, ul. Sucha 12
NIP 9570985109, REGON 220523800
tel./fax: 58-343-00-87, 58-343-00-90

Mapa sytuacyjno - wysokościowa
dla celów informacyjnych

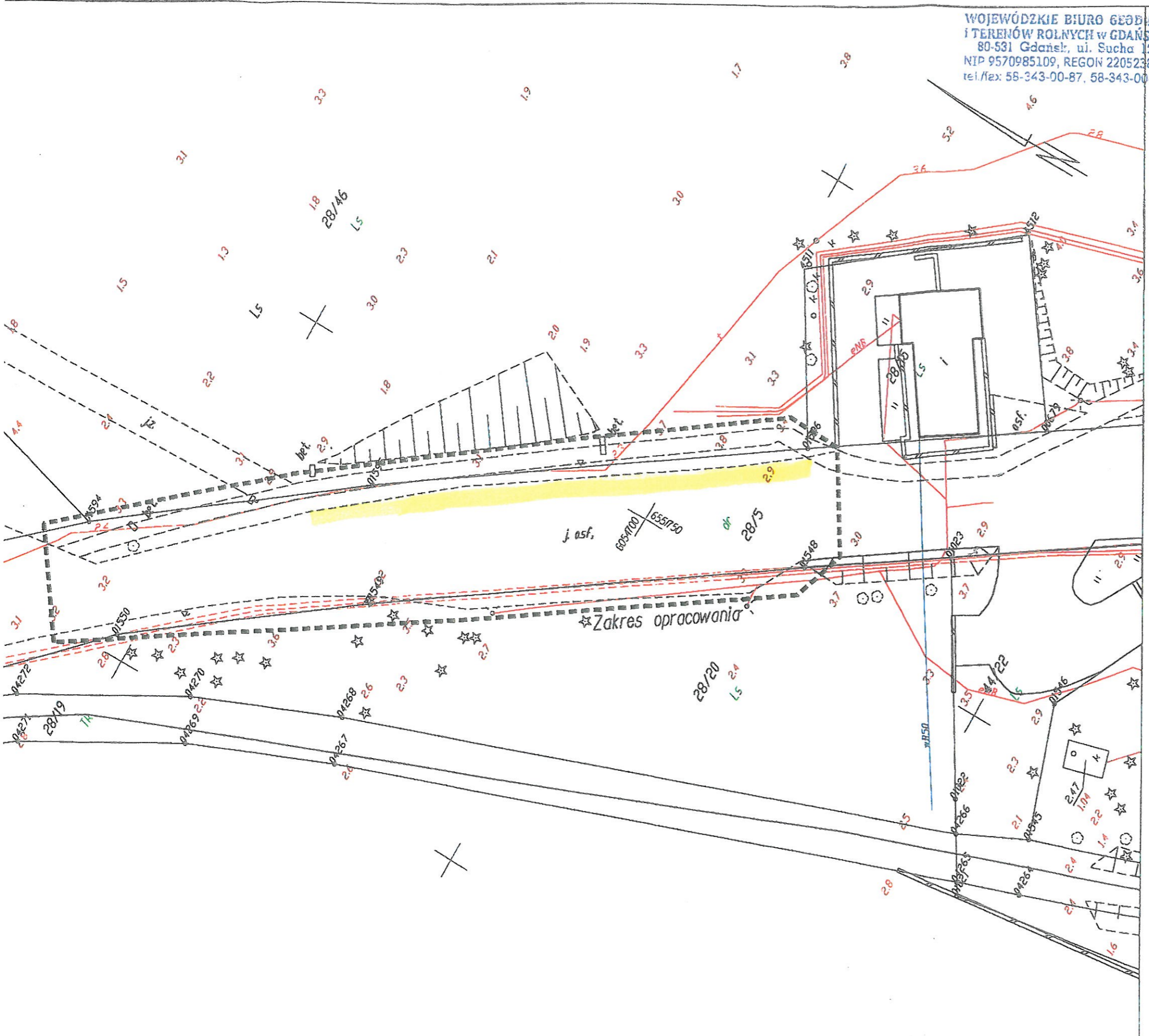
skala 1:500

Arkusz 9(10)



Objekt: Hel
Województwo: pomorskie
Powiat: pucki
Gmina: Hel
Obręb: Hel
Odcinek pasa drogowego drogi wojewódzkiej
nr 216 Władysławowo - Hel
Ks. rob. 129/2012
Mapa numeryczna
Gdańsk dnia 13.02.2012r.
Sporządził:

GEOD. I TERENÓW ROLNYCH
Inż. Dariusz
Vpr.

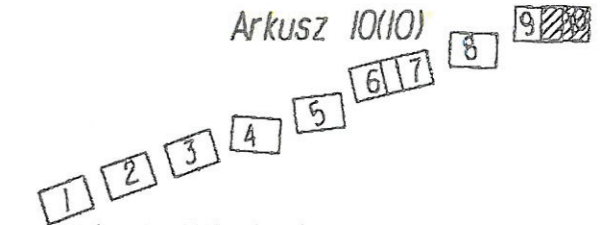


WOJEWODZKIE BIURO GEODYZJI
I TERENÓW ROLNYCH w GDAŃSKU
80-531 Gdańsk, ul. Sucha 12
NIP 9570985109, REGON 220523800
tel./fax 58-343-00-87, 58-343-00-90

Mapa sytuacyjno - wysokościowa
dla celów informacyjnych

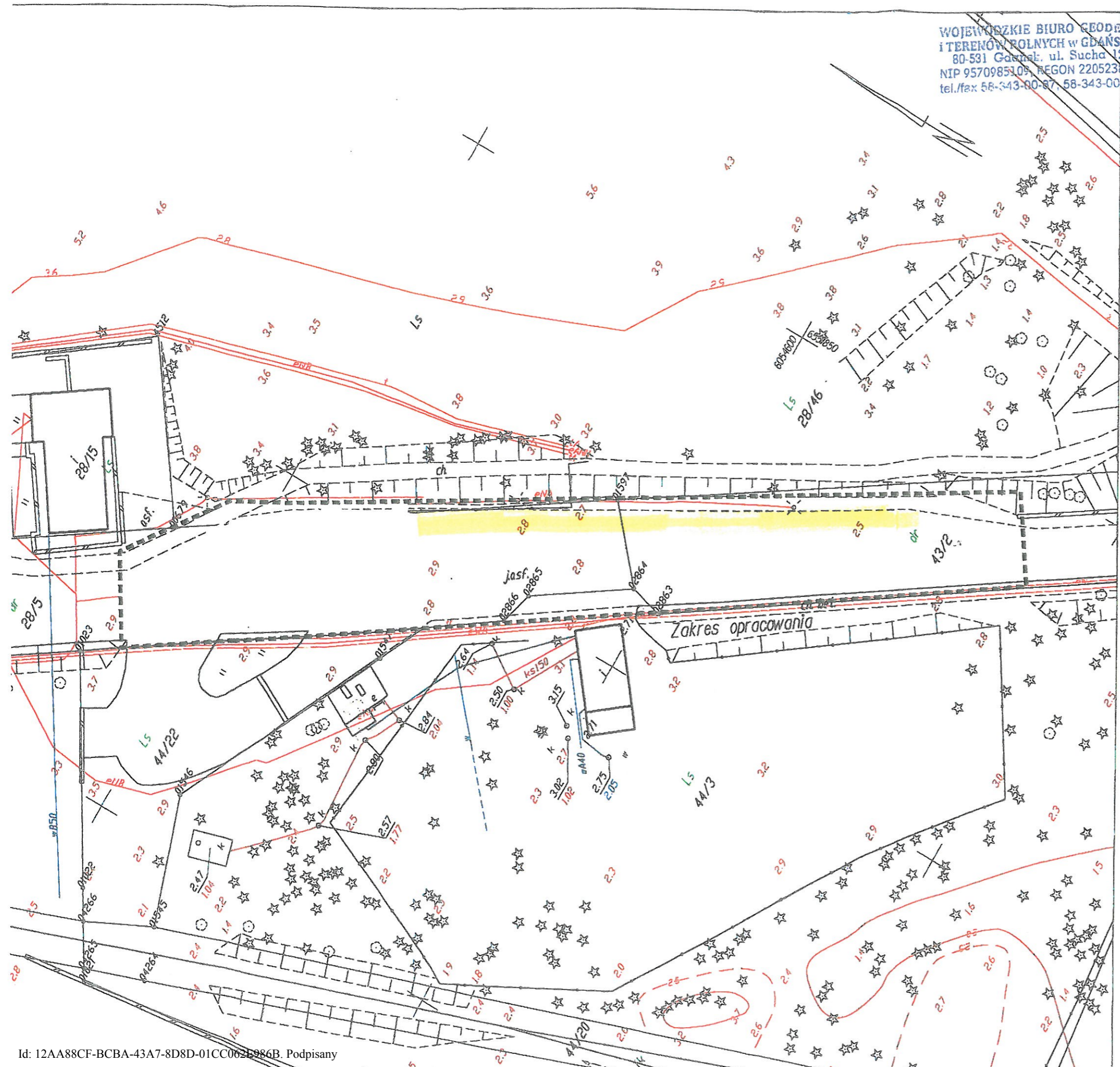
skala 1:500

Arkusz 10(10)



Objekt: Władystawowo
Województwo: pomorskie
Powiat: pucki
Gmina: Hel
Obręb: Hel
Odcinek pasa drogowego drogi wojewódzkiej
nr 216 Władystawowo - Hel
Ks. rob. 129/2012
Mapa numeryczna
Gdańsk dnia 13.02.2012r.
Sporządził:

GEORGETA
inż. [signature]



Dokument podpisany bezpiecznym podpisem elektronicznym

Podpis: Signature-1845469486

Imię: Zofia

Nazwisko: Jarosz

Instytucja:

Województwo:

Miejscowość:

Data podpisu: 8 lipca 2013 r. g.11:32

Zakres podpisu: Cały dokument