

Teresa Matuszewska
Radna miasta Helu

Hel, 25.04.2013r

WPLYNĘŁO RADA MIASTA HELU
25. CZE. 2013
L.dz.
ilość załącz.
podpis

Burmistrz Helu
Pan Mirosław Wądołowski

INTERPELACJA

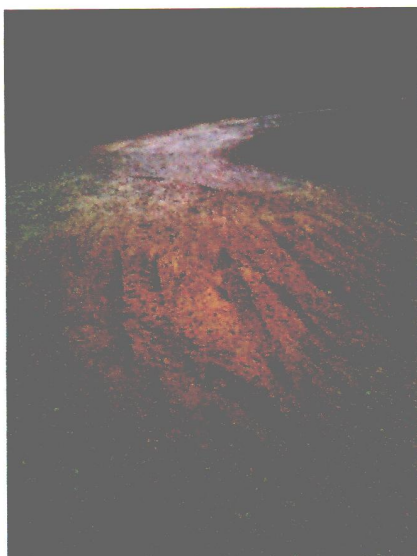
Dotyczy: ścieżki rowerowej na odcinku Hel – Jurata.

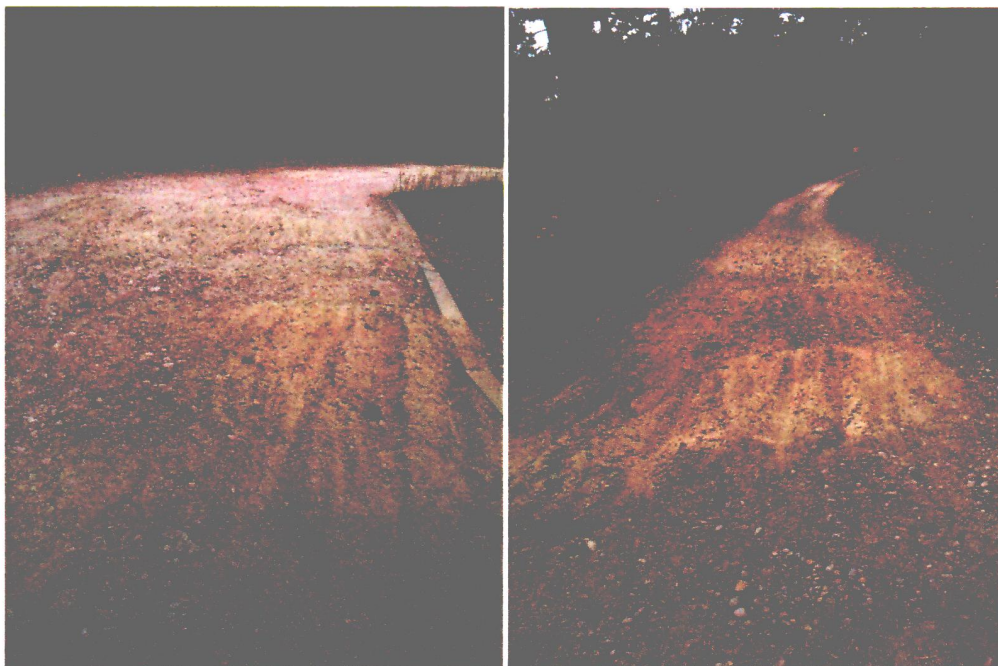
Panie Burmistrzu, temat stanu nawierzchni ścieżki rowerowej na trasie Hel – Jurata, powraca wciąż jak „bumerang”. Jej aktualny stan techniczny w kilkunastu miejscach bardzo zły, a wręcz jazda po ścieżce rowerowej zagraża bezpieczeństwu osób poruszających się po niej.

Proszę pana Burmistrza, w imieniu swoim i mieszkańców Helu, nie o modernizację całego odcinka Hel-Jurata, ale o doraźne prace naprawcze, które umożliwią rowerzystom bezpieczne z niej korzystanie.

Zdaję sobie sprawę, że moja interpelacja wiąże się z kosztami jakie należy przeznaczyć na naprawę nawierzchni. Jednakże pozostawienie ścieżki w takim stanie jak jest ona dzisiaj, oby nie spowodowało w przyszłości niebezpiecznych zdarzeń.

Poniżej załączam zdjęcia stanu nawierzchni ścieżki.





A w taki sposób wypowiadają się użytkownicy ścieżki rowerowej, cytuję:

- „ -Masakra!!!!!!
-Na prawdę masakra
-Jeszcze sie sezon nie zaczął a już nie można jeździć.
-ja chciałam zapytać co to za bezdroża?
-nie przypuszczałam że to może być ścieżka rowerowa
-XXXXX nawet nie próbuj nią jechać tak wygląda na całym odcinku, do dziś nam kontuzje po upadku. Rodzice z małymi dziećmi tam się wybierają czego później żałują.
-WOW Ale wypas !! Nic tylko kask, ochraniacze, dobre ubezpieczenie no i trochę odwagi by sie tam wybrać! Może to nowa atrakcja ? Sporty ekstremale !!! Ta ścieżka to jakaś pomyłka!!
-Lepiej tego nie mogłeś ująć ale ponoć mamy się cieszyć że w ogóle ją mamy.
- to jest ścieżka dla rowerów tylko trzeba na plecy założyć rower!!! „

Do wiadomości:

Przewodniczący Rady Miasta Helu

Teresa Matuszewska