

tel. 675-05-45
fax. 675-04-10
ratusz@hel-miasto.pl
www.hel-miasto.pl

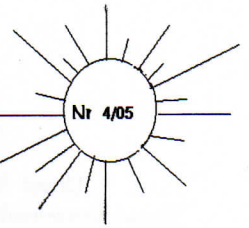
Biuletyn Informacyjny Urzędu Miasta

Helu

URZĄD MIASTA HELU

ZNAK SPRAWY:

...../.....



Szanowni Państwo!

W związku z coraz bardziej zaawansowanymi pracami przedstawiam informację na temat inwestycji pn. „ROZWÓJ TURYSTYKI W REJONIE ZATOKI GDAŃSKIEJ”, numer projektu 2002/000-580-06.28, współfinansowanej z programu PHARE 2002 Spójność Społeczna i Gospodarcza, zwanej potocznie Pierścieniem Zatoki Gdańskiej. Realizowana jest ona przez siedem samorządów gminnych położonych nad Zatoką Gdańską i Pucką: Gdynię, Kosakowo, Miasto Puck i Gminę Puck, Władysławowo, Jastarnię i Hel. W imieniu wymienionych gmin inwestycję prowadzi Miasto Gdynia.

Łączny budżet projektu wynosi 5,122 mln Euro, w tym kwota dofinansowania wynosząca 3,6 mln Euro. Pozostałe środki, tj. 1,522 mln Euro stanowią udział własny gmin zaangażowanych w projekt.

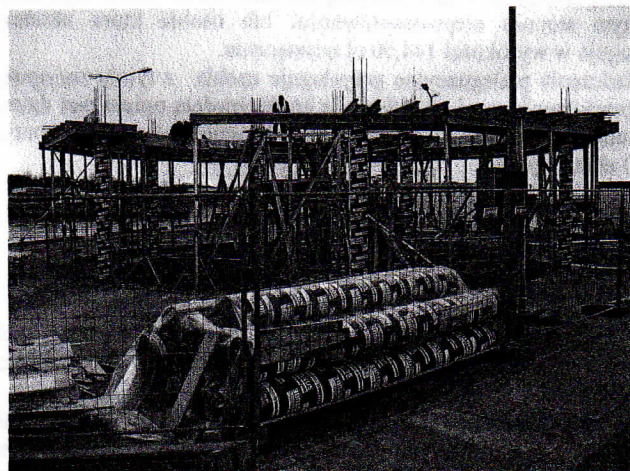
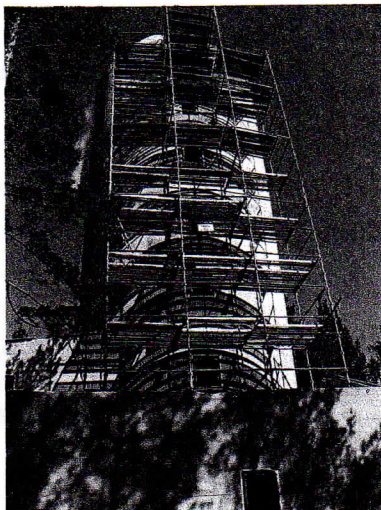
Celami projektu są:

- poprawa atrakcyjności turystycznej i konkurencyjności regionu,
- wzrost dochodu z turystyki w regionie,
- poprawa dostępności komunikacyjnej.

W ramach projektu na terenie Helu wykonywane są następujące zadania:

- Zagospodarowanie do celów turystycznych zespołu fortyfikacji pruskiej baterii dział 406mm Schleswig Holstein (stanowisko działa B2, wieża dalmierza).
- Punkt informacji turystycznej z zapleczem socjalnym dla basenu jachtowego portu w Helu, w sąsiedztwie falochronu zachodniego (punkt informacji, zaplecze sanitarno-higieniczne, magazynek bosmański, dyżurka bosmana basenu jachtowego, holl z szatnią, zespoły łazienkowe, kawiarnia z bufetem, holl ekspozycyjny, sala wielofunkcyjna).
- Stanowiska cumownicze dla łodzi w basenie jachtowym portu w Helu. Istniejące nabrzeże jachtowe, o dł. 24,50 m, zostanie przystosowane do cumowania 7 jachtów, o długości do 6m. Przy falochronie zachodnim przewiduje się utworzenie 6 stanowisk cumowniczych, dla jachtów o długości do 8m.

Zakończenie inwestycji planowane jest na 30 września 2005r.



Burmistrz Helu
Miroslaw Wądołowski

Promocja Miasta

Urząd Miasta w Helu uczestniczył w Targach Turystycznych razem ze Stowarzyszeniem Rozwoju Północnych Kaszub NORDA LOT. W tym roku wystawialiśmy się w: Katowicach, Warszawie oraz Olsztynie. Ze względu na śmierć Ojca Świętego odwołaliśmy swój udział w targach w Gdańsku i Krakowie.

Nasze stoisko cieszyło się dużym zainteresowaniem we wszystkich imprezach turystycznych. Goście zachwyceni byli osobliwościami fauny i flory oraz atrakcjami turystycznymi Helu, o których mogli dowiedzieć się z materiałów promocyjnych. Wiele osób zadeklarowało przyjazd na Początek Polski i tu przydały się materiały helskich hotelarzy i restauratorów.

Zapraszamy chętnych do dostarczania folderów restauracji, kawiarni, pub'ów, pensjonatów, kwater prywatnych do Promocji Miasta. Często otrzymujemy korespondencję z prośbą o przesłanie takich materiałów pocztą, co też czynimy

Ogłaszamy konkurs plastyczny pt. „Hel – Najpiękniejsze Miasto Polski”

Serdecznie zapraszamy do wzięcia udziału w konkursie. Na prace, które prosimy składać w biurze Promocji Miasta (pok. Nr 21), czekamy do 15 czerwca. Na odwrocie pracy należy wpisać Imię i Nazwisko oraz wiek autora.

Wyniki zostaną ogłoszone 29 czerwca podczas obchodów Święta Miasta. Na autorów najciekawszych prac czekają nagrody.

przyg. Żanna Sepińska (675-10-46)

Miejski Ośrodek Pomocy Społecznej

Świadczenia rodzinne c.d.

4. Dodatek z tytułu samotnego wychowywania dziecka przysługuje matce lub opiekunowi faktycznemu dziecka albo opiekunowi prawnemu dziecka. Dodatek przysługuje w wysokości 170,00 zł na dziecko. W przypadku gdy dziecko legitymuje się orzeczeniem o niepełnosprawności dodatek przysługuje w wysokości 250,00 zł miesięcznie.
5. Dodatek z tytułu kształcenia i rehabilitacji przysługuje osobie niepełnosprawnej do ukończenia 24 roku życia w wysokości 50,00 zł na dziecko w wieku do ukończenia 5 roku życia oraz 70,00 zł na dziecko powyżej 5 roku życia do ukończenia 24 roku życia.
6. Dodatek z tytułu rozpoczęcia roku szkolnego przysługuje raz w roku we wrześniu w wysokości 90,00 zł na każde dziecko.
7. Dodatek z tytułu podjęcia przez dziecko nauki poza miejscem zamieszkania przysługuje przez 10 miesięcy w okresie od września do czerwca na dojazdy 40,00 zł miesięcznie zaś osobom zameldowanym na okres czasowy w wysokości 80,00 zł miesięcznie.
8. Zasiłek pielęgnacyjny przysługuje niepełnosprawnemu dziecku, osobie niepełnosprawnej w wieku powyżej 16 roku życia, jeżeli legitymuje się orzeczeniem o znacznym stopniu niepełnosprawności lub osobie która ukończyła 75 lat. Zasiłek przysługuje w wysokości 144,00 zł miesięcznie.
9. Świadczenie pielęgnacyjne przysługuje osobie z tytułu rezygnacji z zatrudnienia lub innej pracy zarobkowej w związku z koniecznością opieki nad dzieckiem legitymujące się orzeczeniem o niepełnosprawności. Świadczenie pielęgnacyjne przysługuje w wysokości 420,00 zł miesięcznie.

Wnioski dotyczące świadczeń rodzinnych można składać w pokoju nr 2 od poniedziałku do piątku

Informuję, że wnioski o stypendia o pomocy materialnej o charakterze socjalnym dla uczniów zamieszkałych na terenie gminy zostały rozpatrzone przez Komisję Stypendialną powołaną przez Burmistrza Helu.

Na 64 wniosków pozytywną decyzję administracyjną otrzyma 51 osób. Wszystkie osoby zostaną w najbliższych dniach poinformowane w formie decyzji administracyjnej o przyznaniu lub odmowie przyznania stypendium. Dokładne informacje w pokoju nr 2 lub pod numerem telefonu 675-04-04.

przyg. Anna Formella (tel. 675-04-04)

Referat ds. Inwestycji, Budownictwa, Gospodarki Gruntami, Geodezji i Ochrony Środowiska

Informujemy, że od 10 czerwca 2005r. zamknięty zostanie dla ruchu samochodowego odcinek ulicy Wiejskiej, od skrzyżowania z ulicą Leśną, do skrzyżowania z ulicą Kaszubską. Szczegółowe zasady uzyskiwania zezwoleń na wjazd na w/w odcinek ulicy dla mieszkańców i zaopatrzenia zostaną podane w kolejnym numerze biuletynu.

przyg. Katarzyna Pietkiewicz (tel. 675-10-38)

Zapraszamy osoby zainteresowane prowadzeniem parkingu na terenie byłej bazy „Hydrobudowy” przy ul. Portow do składania ofert na dzierżawę terenu. Oferty należy składać w sekretariacie Urzędu Miasta w Helu, do dnia 13 maja br. Jednym z warunków dzierżawy będzie zorganizowanie kąpieliska strzeżonego na „małej plaży”.

Informuję, że w Urzędzie Miasta w pokoju nr 25 są do odbioru druki dotyczące podania o wystawienie stolików przed punktami gastronomicznymi. Stawka miesięczna od jednego stolika (maksymalnie 4 osobowego) dotyczącego gastronomii, płatna w skali miesiąca wynosi: 42,21 zł + 9,29 zł (VAT) = 51,50 zł

Informuję również, że opłata za dzierżawę terenu zajętego przez zabawki mechaniczne, gry zręcznościowe sprzedaż gadżetów z automatów, terenie o powierzchni do 1 m², płatna w skali miesiąca wynosi: 81,97 zł + 18,03 zł (VAT) = 100,00 zł

Opłaty, o których mowa pobiera się w miesiącach czerwiec, lipiec, sierpień.

przyg. Jolanta Łuczaj (te. 675-10-39)

W Zespole Szkół Ogólnokształcących w Helu do 16 maja trwać będzie egzamin dojrzałości. Za wszystkich Abiturientów trzymamy kciuki.

Burmistrz Helu
oraz Pracownicy Urzędu Miasta