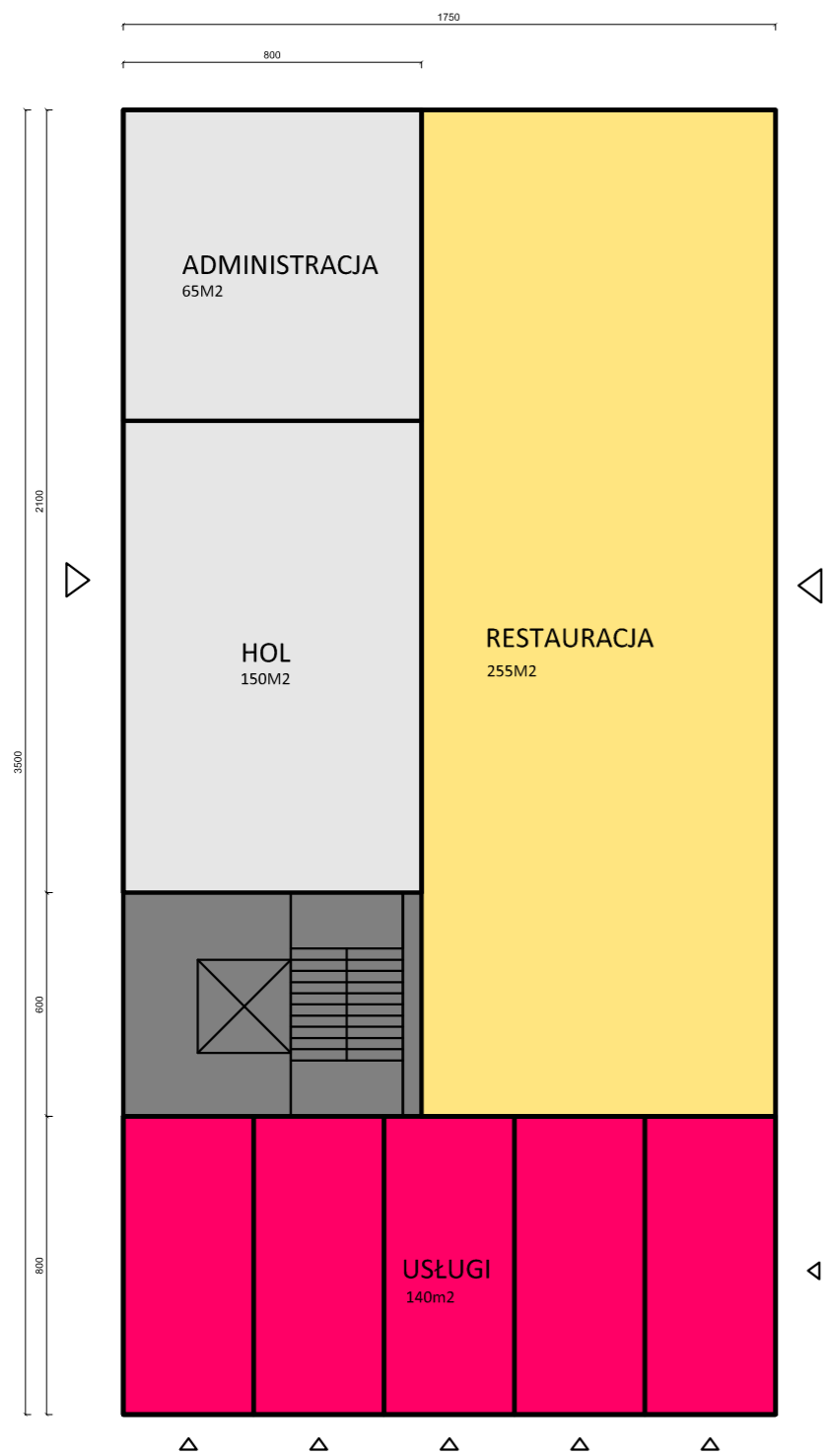
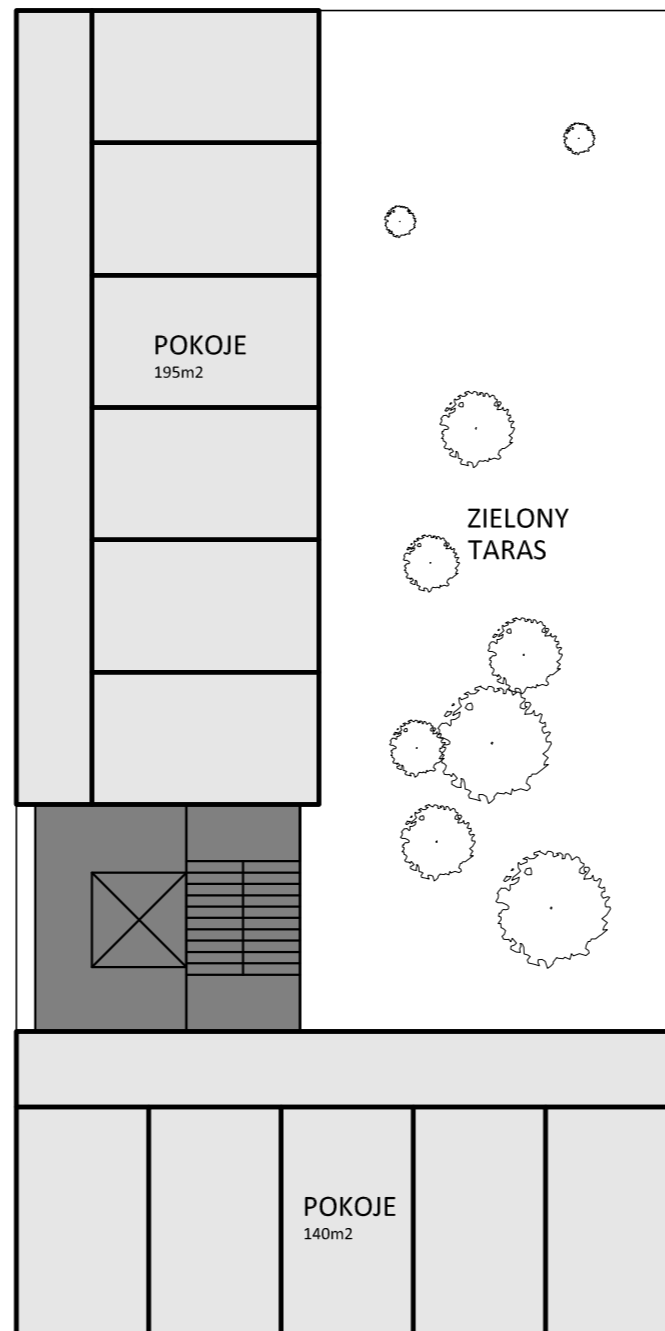


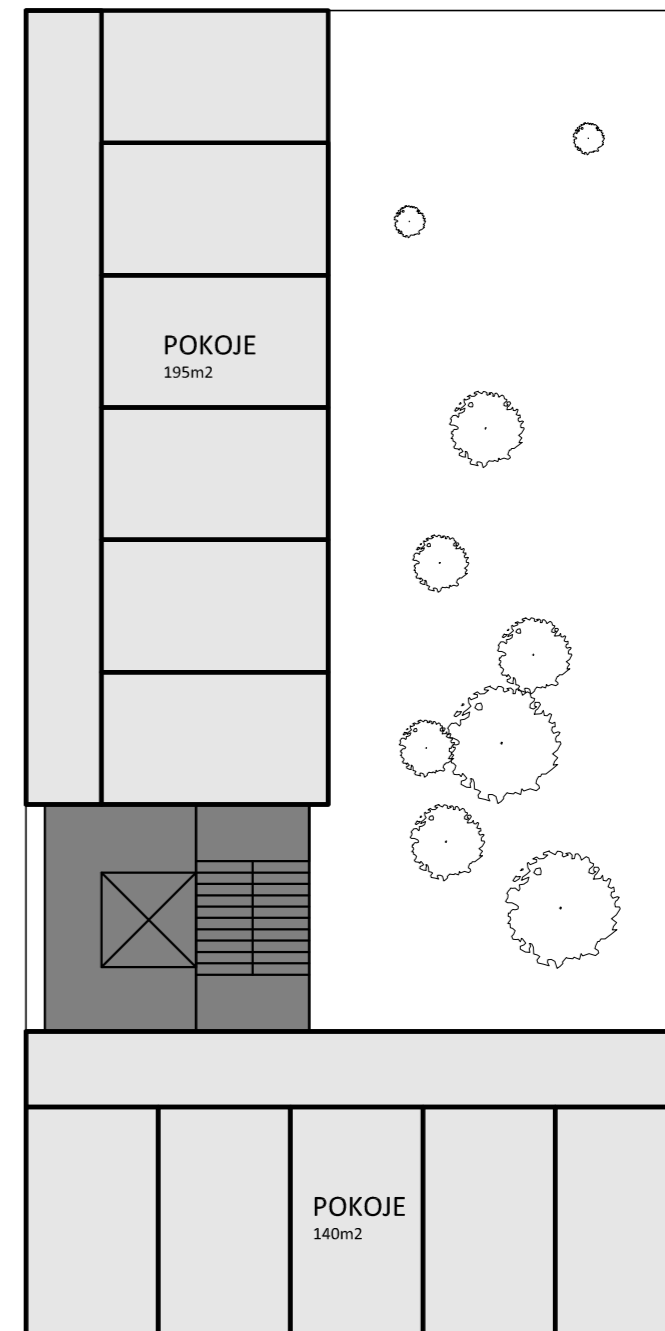
BUDYNEK WIELOFUNKCYJNY (HOTEL, RESTAURACJA, HANDEL, USŁUGI) 1:200



RZUT PARTER

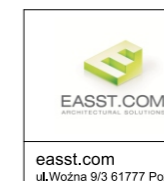


RZUT I PIĘTRO



RZUT II PIĘTRO

HOTEL - 22 POKOJE 2-OSOBOWE
 RESTAURACJA
 5 LOKALI USŁUGOWO-HANDLOWYCH
 Powierzchnia zabudowy: 610m²
 Powierzchnia użytkowa: 1050 m²
 Wysokość parteru: 4m
 Wysokość kalenicy: 10,5m
 Wysokość gzymsu: 13m



OBIEKT INWESTYCJA			
HEL ZAGOSPODAROWANIE BULWARU NADMORSKIEGO			
NAZWA RYSUNKU			
BUDYNEK WIELOFUNKCYJNY			
FAZA			
PROJEKT KONCEPCYJNY			
NAZWA OPRACOWANIA	SKALA	DATA	NR RYS.
PROJEKT	1:100, 1:200	11.2010	P16