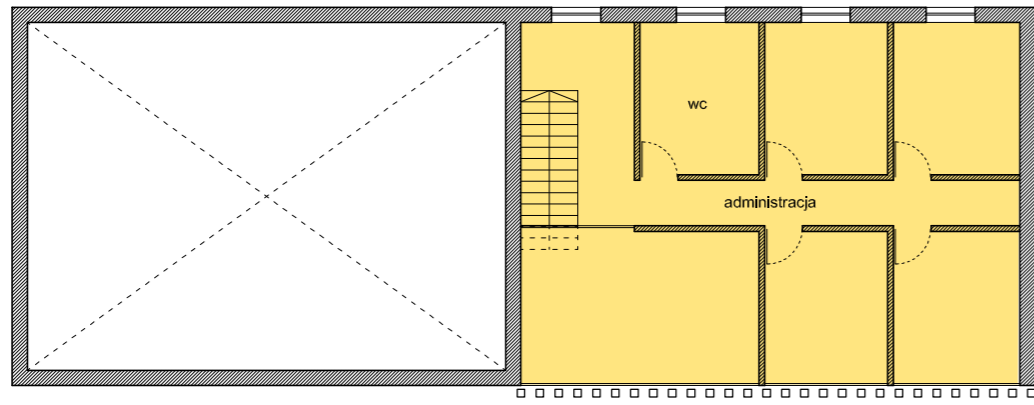
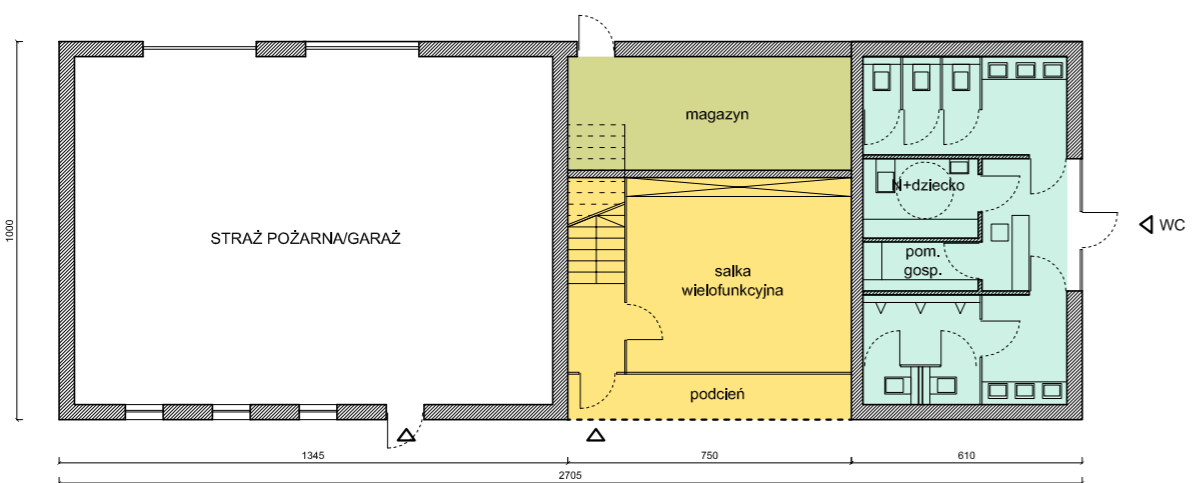


ROZBUDOWA BUDYNKU STRAŻY POŻARNEJ 1:200

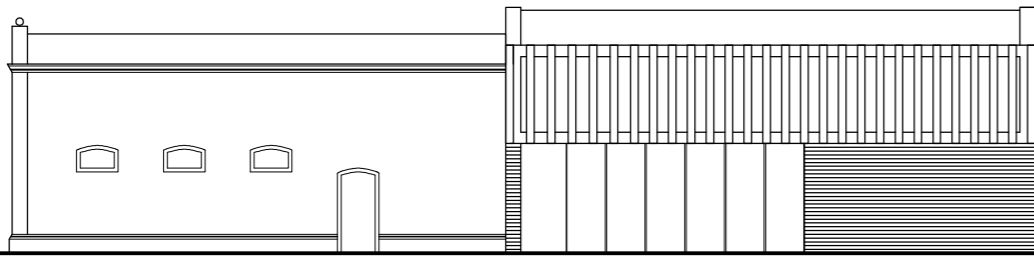
Powierzchnia zabudowy: 270m²
 Powierzchnia użytkowa: 325m²
 Wysokość kalenicy: 6/6,5m
 Wysokość gzymsu: 5/5,5m



PIĘTRO



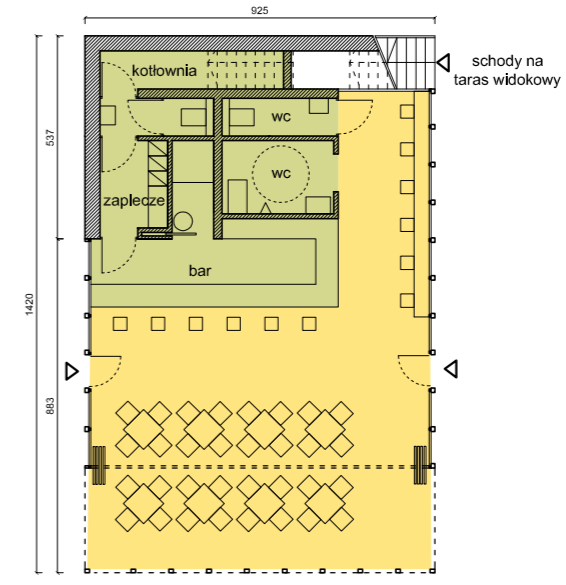
PARTER



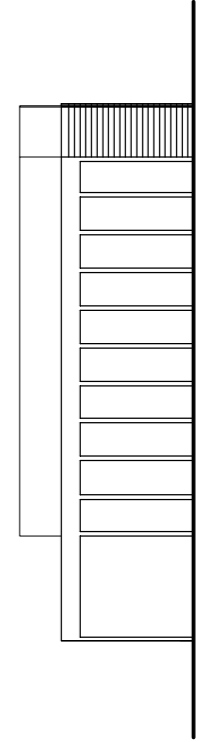
ELEWACJA FRONTOWA

KAWIARNIA NA PLACU 1:200

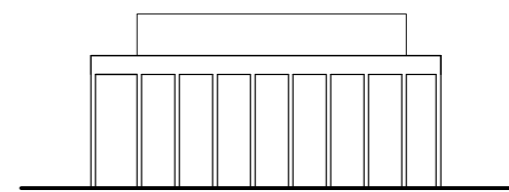
Powierzchnia zabudowy: 130m²
 Powierzchnia użytkowa: 105m²
 Wysokość: 3,5m



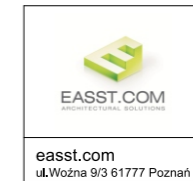
RZUT



ELEWACJA BOCZNA



ELEWACJA FRONTOWA



OBIEKT INWESTYCJA			
HEL ZAGOSPODAROWANIE BULWARU NADMORSKIEGO			
NAZWA RYSUNKU			
ROZBUDOWA STRAŻY POŻARNEJ, KAWIARNIA			
FAZA			
PROJEKT KONCEPCYJNY			
NAZWA OPRACOWANIA	SKALA	DATA	NR RYS.
PROJEKT	1:200	11.2010	P17