



OGŁOSZENIE

Skarb Państwa Państwowe Gospodarstwo Leśne Lasy Państwowe Nadleśnictwo Wejherowo ogłasza przetarg pisemny nieograniczony na:

1. Dzierżawę gruntów leśnych na cel prowadzenia działalności związanej z obsługą ruchu turystycznego w sezonie (maj-wrzesień) położonych w następujących lokalizacjach:
  - a. Część działki ewidencyjnej nr 153/2 obręb Hel o pow. 120 m<sup>2</sup> – dopuszcza się działalność usługowo-handlową lub gastronomiczną. Teren częściowo utwardzony położony u zbiegu ulic Leśnej i Steyera - (szczegółowa lokalizacja załącznik nr 1).  
**Cena wywoławcza: 5000 pln netto/sezon.**
  - b. Część działki ewidencyjnej nr 156/1 obręb Hel o pow. 125 m<sup>2</sup> – dopuszcza się działalność usługowo-handlową lub gastronomiczną. Teren utwardzony położony przy ul. Kuracyjnej – wejście na plażę nr 67 - (szczegółowa lokalizacja załącznik nr 2).  
**Cena wywoławcza: 11 000 pln netto/sezon.**
  - c. Część działki ewidencyjnej nr 647/4 obręb Hel o pow. 2670 m<sup>2</sup>. Teren utwardzony położony w sąsiedztwie ul. Kuracyjnej - (szczegółowa lokalizacja załącznik nr 3).  
**Cena wywoławcza: 15 000 pln netto/rok.**
  - d. Część działki ewidencyjnej nr 2391 obręb Karwieńskie Błota o pow. 20 m<sup>2</sup>. Teren leśnego miejsca postojowego. Dopuszcza się działalność gastronomiczną w formie foodtrucka - (szczegółowa lokalizacja załącznik nr 4).  
**Cena wywoławcza: 1 000 pln netto/sezon.**
  - e. Część działki ewidencyjnej nr 102/2 obręb Kapino o pow. 20 m<sup>2</sup>. Teren leśnego miejsca postojowego. Dopuszcza się działalność gastronomiczną w formie foodtrucka - (szczegółowa lokalizacja załącznik nr 5).  
**Cena wywoławcza: 500 pln netto/sezon.**
  - f. Część działki ewidencyjnej nr 248 obręb Warszkowo o pow. 20 m<sup>2</sup>. Teren leśnego miejsca postojowego. Dopuszcza się działalność gastronomiczną w formie foodtrucka - (szczegółowa lokalizacja załącznik nr 6).  
**Cena wywoławcza: 500 pln netto/sezon.**

Stawka roczna dotyczy lokalizacji przewidzianych do objęcia umową na czas nieokreślony, stawka sezonowa dotyczy lokalizacji przewidzianych do objęcia umową na czas określony. Do czynszu osiągniętego w przetargu zostanie doliczony podatek VAT w wysokości obowiązującej w dniu wystawienia faktury.



**2. Oferta powinna zawierać:**

- imię i nazwisko lub nazwa oferenta
- adres zamieszkania lub siedziba firmy,
- NIP i telefon kontaktowy
- wskazanie lokalizacji (a-f), której dotyczy oferta
- proponowany czynsz dzierżawy w złotych netto (czynsz nie może być niższa od ceny wywoławczej)
- koncepcję zagospodarowania terenu w postaci załącznika graficznego oraz opisowego z określeniem szczegółowego przebiegu mediów – **nie dotyczy foodtrucków.**
- oświadczenie oferenta o zapoznaniu się z warunkami przetargu i projektem umowy oraz że nie wnosi do nich zastrzeżeń
- podpis oferenta

3. Przystępujący do przetargu winien wpłacić na konto Nadleśnictwa nr 19 2030 0045 1110 0000 0013 6630 lub do kasy nadleśnictwa wadium w wysokości 10% ceny wywoławczej i dołączyć dowód wpłaty do oferty. Wadium podlega zwrotowi po zakończeniu postępowania przetargowego, na konto z którego zostało przelane bądź przesłane przekazem na adres podany w ofercie.

4. **Pisemne oferty dla każdej lokalizacji osobno należy składać** w zamkniętej kopercie z dopiskiem „**Dzierżawa gruntu – Turystyka**”, pocztą lub osobiście w godzinach od 8<sup>00</sup> do 13<sup>00</sup> w Sekretariacie Nadleśnictwa Wejherowo **do dnia 22 kwietnia 2016r. do godz. 12<sup>00</sup>** (liczy się data wpływu oferty do sekretariatu nadleśnictwa).

**Adres:** Nadleśnictwo Wejherowo, ul. Sobieskiego 247B, 84-200 Wejherowo

5. Otwarcie ofert nastąpi 22.04.2016r. o godz. 12<sup>15</sup> w pokoju nr 20 (sala narad) w siedzibie Nadleśnictwa. Ogłoszenie wyników po dokonaniu oceny ofert w terminie 3 dni od otwarcia ofert na tablicy ogłoszeń nadleśnictwa. Podpisanie umowy dzierżawy nastąpi nie później niż do końca kwietnia b.r. (wzory umów dzierżaw stanowią załączniki nr 7 (umowa na czas nieokreślony), 8 i 9 (umowy sezonowe) do ogłoszenia)

6. Kryterium oceny ofert będzie zaoferowana wysokość czynszu dzierżawnego. Przetarg będzie ważny, jeżeli wpłynie chociaż jedna oferta z oferowanym czynszem równym cenie wywoławczej wysokości czynszu.

7. Oferta zostanie odrzucona, jeżeli:

- zostanie złożona po terminie
- nie odpowiada wymogom określonym w ogłoszeniu
- oferent nie zaoferował co najmniej wywoławczej wysokości czynszu



8. Nadleśnictwo zastrzega sobie prawo zamknięcia przetargu bez wybrania którejkolwiek z ofert, bądź wybrania niektórych ofert bez podania przyczyny, a także bez prawa do protestu i odwołań.
9. Bliższych informacji o przetargu można uzyskać w dni robocze w godz. 8-13, pod numerem telefonu 586729809 lub w siedzibie nadleśnictwa w pok. nr 17.
10. Informacje dodatkowe:

Wszelkie obiekty związane z prowadzeniem działalności (w tym stoliki, parasole, kosze na śmieci, podesty itp.;) będą musiały zawierać się w powierzchni będącej przedmiotem dzierżawy. Działalność nie może być uciążliwa dla środowiska leśnego w szczególności pod względem generowanego hałasu oraz śmieci. Charakter działalności musi być sezonowy tzn. po zakończeniu działalności w danym roku teren należy uprzątnąć z wszelkich obiektów.

NADLEŚNICZ  
Janusz Mikos

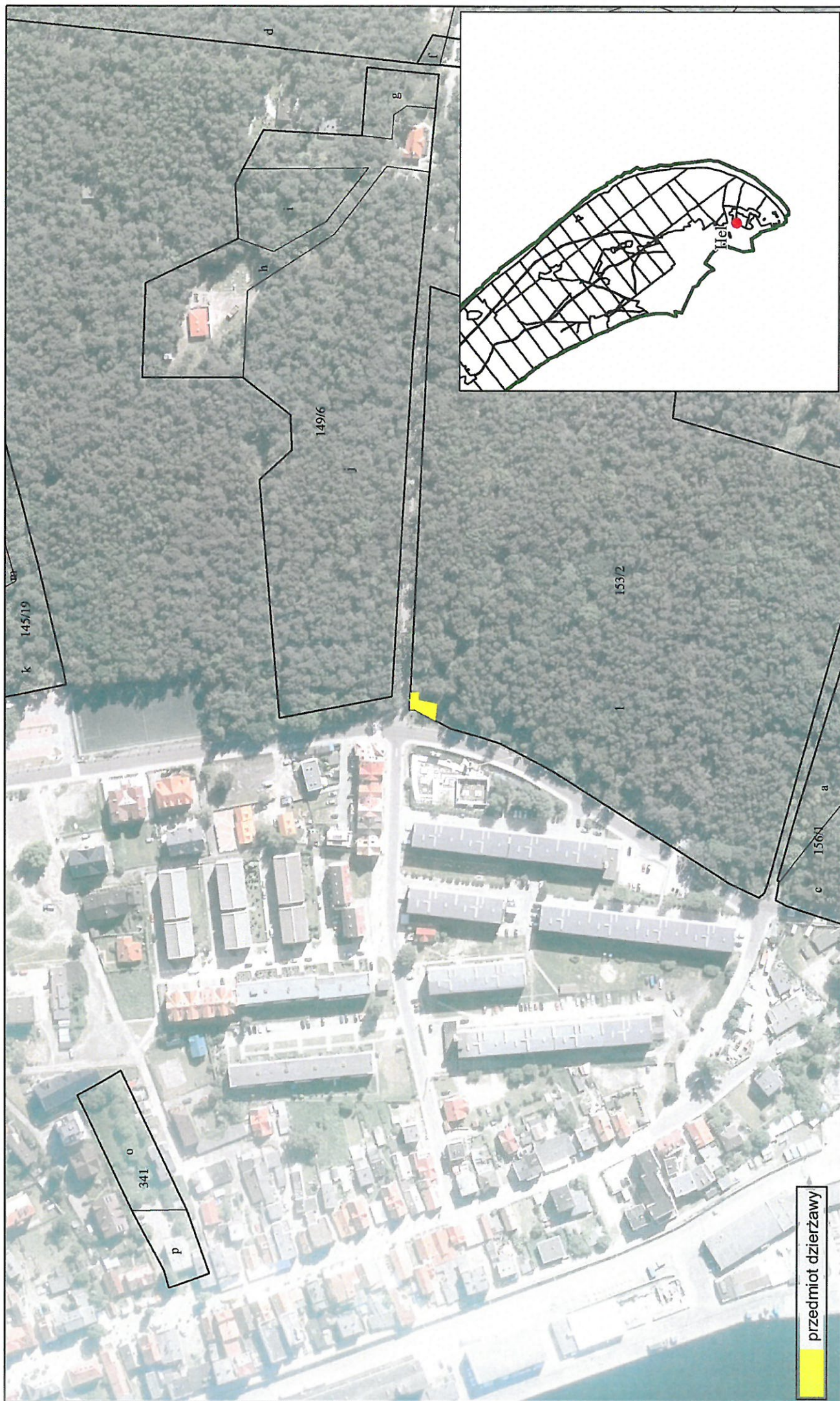


# Nadleśnictwo Wejherowo

ul. Sobieskiego 247B, 84-200 Wejherowo  
tel. 58-672-98-01, 58-672-25-07, fax. 58-672-98-00  
BGŻ S.A. O/Gdańsk  
nr konta 19 2030 0045 1110 0000 0013 6630  
NIP 588-000-80-82, Regon 190036849

skala 1 : 2 500

Załącznik nr 1  
lokalizacja "a"



przedmiot dzierżawy

**Nadleśnictwo Wejherowo**  
ul. Sobieskiego 247B, 84-200 Wejherowo  
tel. 58-672-98-01, 58-672-25-07, fax. 58-672-98-00  
BGŻ S.A. O/Gdańsk  
nr konta 19 2030 0045 1110 0000 0013 6630  
NIP 588-000-80-82, Regon 190036849

skala 1 : 2 500  
Załącznik nr 2  
lokalizacja "b"



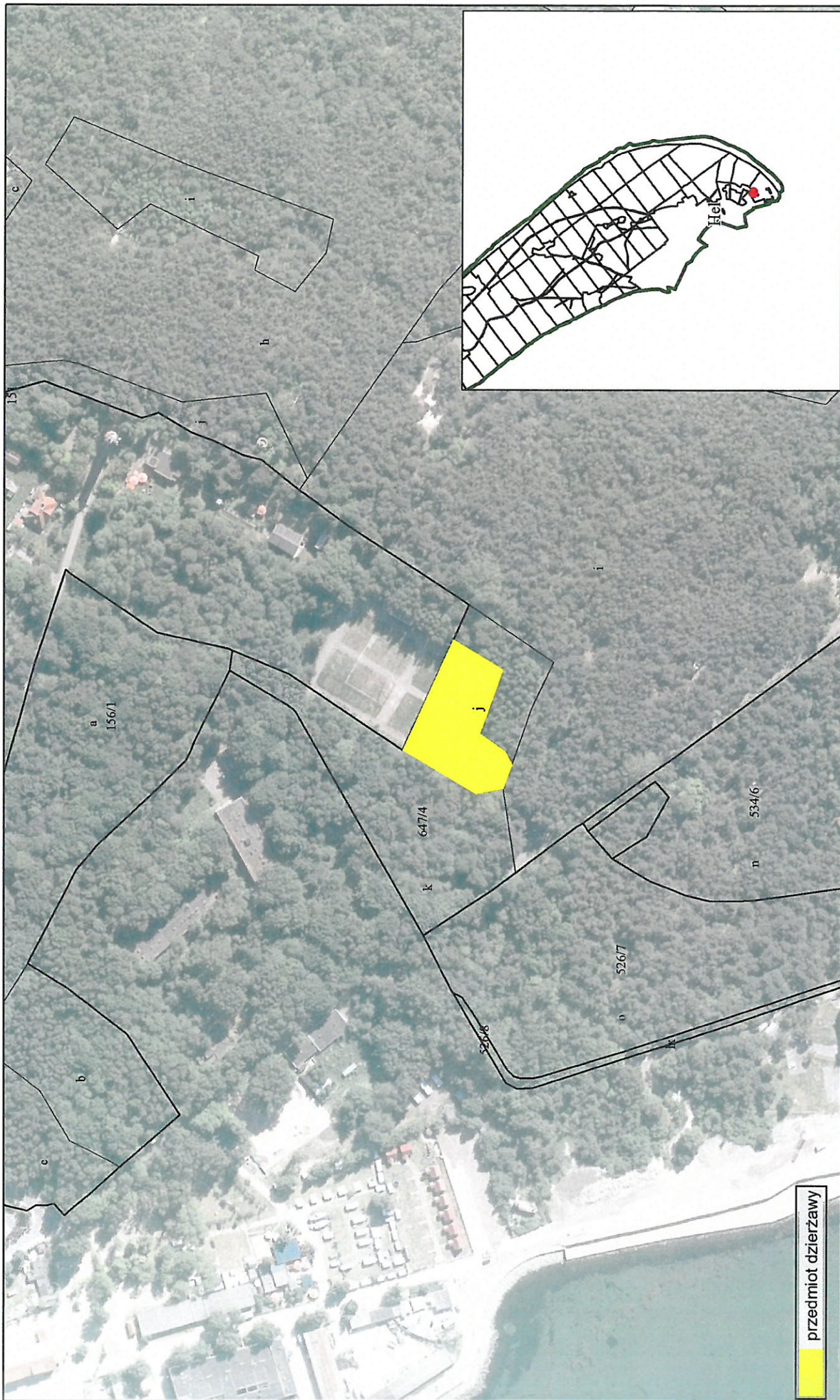
przedmiot dzierżawy

## Nadleśnictwo Wejherowo

ul. Sobieskiego 247B, 84-200 Wejherowo  
tel. 58-672-98-01, 58-672-25-07, fax. 58-672-98-00  
BGŻ S.A. O/Gdańsk  
nr konta 19 2030 0045 1110 0000 0013 6630  
NIP 588-000-80-82, Regon 190036849

skala 1 : 2 500

Załącznik nr 3  
lokalizacja "c"



przedmiot dzierżawy

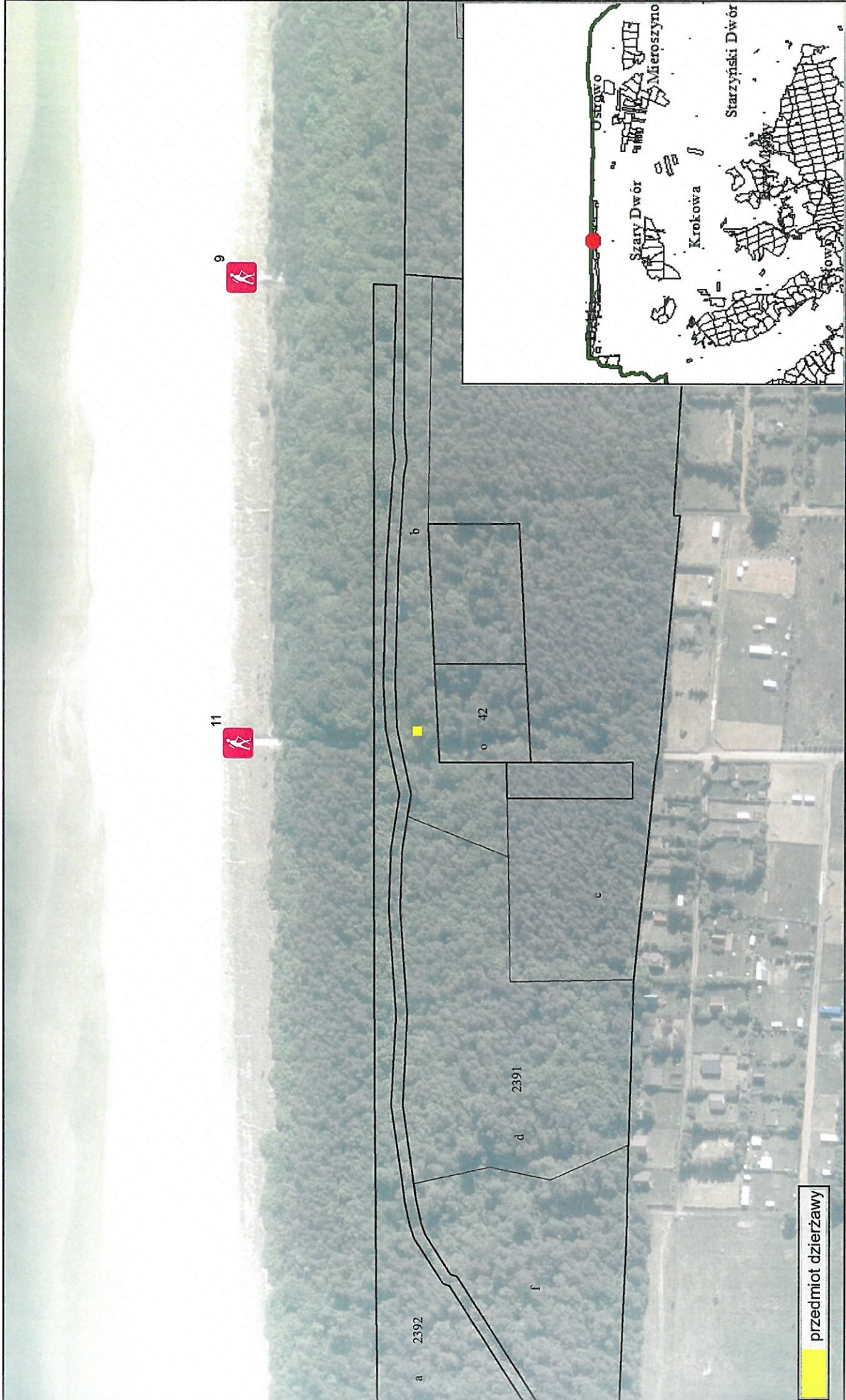
# Nadleśnictwo Wejherowo

ul. Sobieskiego 247B, 84-200 Wejherowo  
tel. 58-672-98-01, 58-672-25-07, fax. 58-672-98-00  
BGŻ S.A. O/Gdańsk

nr konta 19 2030 0045 1110 0000 0013 6630  
NIP 588-000-80-82, Regon 190036849

skala 1 : 2 500

Załącznik nr 4  
lokalizacja "d"



przedmiot dzierżawy

## Nadleśnictwo Wejherowo

ul. Sobieskiego 247B, 84-200 Wejherowo  
tel. 58-672-98-01, 58-672-25-07, fax. 58-672-98-00  
BGŻ S.A. O/Gdańsk  
nr konta 19 2030 0045 1110 0000 0013 6630  
NIP 588-000-80-82, Regon 190036849

skala 1 : 2 500

Załącznik nr 5  
lokalizacja "e"



przedmiot dzierżawy



# Nadleśnictwo Wejherowo

ul. Sobieskiego 247B, 84-200 Wejherowo  
tel. 58-672-98-01, 58-672-25-07, fax. 58-672-98-00  
BGŻ S.A. O/Gdańsk  
nr konta 19 2030 0045 1110 0000 0013 6630  
NIP 588-000-80-82, Regon 190036849

skala 1 : 2 500  
Załącznik nr 6  
lokalizacja "f"



przedmiot dzierżawy

## Umowa dzierżawy ZG.2217....U.2016

zawarta w dniu ..... r. pomiędzy: Skarbem Państwa Nadleśnictwem Wejherowo z siedzibą w Wejherowie, przy ul. Sobieskiego 247B, NIP 588-000-80-82, REGON 190036849, reprezentowanym przez: dr inż. Janusza Mikosia – Nadleśniczego, zwanym dalej „Wydzierżawiającym”

a ..... zarejestrowaną w ewidencji działalności gospodarczych prowadzonej przez ..... pod nr ....., NIP ..... REGON....., zwaną dalej „Dzierżawcą”, zwanymi łącznie stronami.

## § 1

1. Wydierżawiający oświadcza, że w imieniu Skarbu Państwa zarządza nieruchomością stanowiącą Przedmiot Umowy oraz, że jest umocowany do reprezentowania Skarbu Państwa w zakresie stosunków cywilno – prawnych.
2. Zawarcie umowy poprzedzone zostało zgodą Dyrektora RDLP w Gdańsku wyrażoną w piśmie z dnia ....., zn. spr. .... na podstawie art. 39 ustawy z dnia 28.09.1991r. o lasach (Dz. U. z 2015 r. poz. 2100).

## § 2

1. Wydierżawiający oddaje w dzierżawę z dniem podpisania protokołu, o którym mowa w ust 3 grunt leśny o powierzchni ..... ha. usytuowany na działce ..... obręb .....zwanym dalej „Przedmiotem Dzierżawy”.
2. Szczegółowa lokalizacja Przedmiotu Dzierżawy została uwidoczniona na mapie stanowiącej załącznik nr 1 do Umowy
3. Przekazanie Przedmiotu Dzierżawy nastąpi w dniu .....r. na podstawie protokołu podpisanego przez obie Strony Umowy.

## § 3

1. Dzierżawca będzie korzystał z Przedmiotu Dzierżawy wyłącznie na cele prowadzonej działalności gospodarczej – obsługa ruchu turystycznego zgodnie z załączoną do ofert koncepcją zagospodarowania terenu.
2. Dzierżawcy w ramach niniejszej umowy przysługuje prawo do posadowienia w sezonie (tj. maj-wrzesień) na Przedmiocie Dzierżawy tymczasowych obiektów nietrwale związanych z gruntem zapewniających realizację celów określonych w § 3 ust. 1 niniejszej umowy.
3. Posadowione obiekty, o których mowa w ust. 2, po zakończeniu każdego sezonu będą przez Dzierżawcę zlikwidowane na jego koszt i jego staraniem.
4. Brak zastosowania się do warunków określonych w ust. 3 będzie skutkowało naliczeniem kary w wysokości 1% wysokości czynszu za każdy dzień pozostawienia obiektów ponad termin wyznaczony w osobnym piśmie, wzywającym do usunięcia obiektów.
5. Odpowiedzialność za spełnienie wszelkich wymogów technicznych przeciwpożarowych i sanitarno-higienicznych w odniesieniu do obiektów zlokalizowanych na przedmiocie dzierżawy, określonych w aktualnie obowiązującym prawie, spoczywa w całości na Dzierżawcy.
6. Dzierżawcy nie przysługuje prawo do usuwania drzew.
7. Dzierżawca jest zobligowany do dbałości o grunt oraz posadowione obiekty aby utrzymać je w należyтым stanie technicznym, estetycznym i sanitarno-higienicznym.
8. Za wszelkie szkody powstałe na przedmiocie dzierżawy z winy Dzierżawcy (pożary, uszkodzenia drzew itp.) odpowiada Dzierżawca i ponosi za nie odpowiedzialność materialną. Podstawą do oszacowania szkód będzie protokół sporządzony przy udziale stron.
9. Wydierżawiający nie odpowiada wobec Dzierżawcy za szkody powstałe w obiekcie Dzierżawcy spowodowane siłą wyższą.

#### § 4

1. Umowa niniejsza zawarta jest na czas nieokreślony.
2. Wyzierżawiający ma prawo do rozwiązania Umowy bez okresu wypowiedzenia w przypadku zalegania przez Dzierżawcę z zapłatą czynszu przez kolejne 3 miesiące od wyznaczonego terminu płatności na fakturze, z zastrzeżeniem, że Wyzierżawiający, przed złożeniem odpowiedniego oświadczenia, zobowiązany jest wezwać pisemnie pod rygorem nieważności Dzierżawcę do zapłaty należnego czynszu, wyznaczając w tym celu odpowiedni termin, który nie będzie krótszy niż 30 dni od daty doręczenia wezwania.
3. Dzierżawca ma prawo do rozwiązania Umowy ze skutkiem natychmiastowym bez odszkodowania dla Wyzierżawiającego, jeżeli działania podjęte przez Wyzierżawiającego lub osoby trzecie przeszkadzają w wykorzystaniu Przedmiotu Dzierżawy zgodnie z Umową.
4. Wyzierżawiający ma prawo rozwiązać umowę ze skutkiem natychmiastowym bez odszkodowania w przypadku naruszenia przez Dzierżawcę postanowień umowy.
5. W przypadku rozwiązania Umowy z zachowaniem 3 – miesięcznego okresu wypowiedzenia, Dzierżawca zwróci protokolarnie Przedmiot Dzierżawy Wyzierżawiającemu, w stanie nie pogorszonym nie później niż w ostatni dzień okresu wypowiedzenia.
6. W przypadku rozwiązania Umowy bez okresu wypowiedzenia, Dzierżawca zwróci protokolarnie Przedmiot Dzierżawy Wyzierżawiającemu, w stanie nie pogorszonym nie później niż 14 dni od rozwiązania umowy.
7. W przypadku braku zwrotu gruntu w stanie nie pogorszonym po zakończeniu umowy w terminach określonych powyżej, Wyzierżawiający ma prawo zlecić wykonanie prac porządkowych firmie zewnętrznej i obciążyć kosztami Dzierżawcę.

#### § 5

1. Z tytułu wykonania wszystkich praw wynikających z niniejszej Umowy, Dzierżawca płacić będzie Wyzierżawiającemu czynsz roczny w wysokości ..... PLN netto, (słownie: ..... zł. <sup>00</sup>/<sub>100</sub>). Czynsz będzie waloryzowany narastająco, bez konieczności zmiany Umowy, z dniem 1 stycznia każdego roku obowiązywania Umowy o opublikowany przez Prezesa GUS wskaźnik wzrostu cen towarów i usług konsumpcyjnych za poprzedni rok kalendarzowy, począwszy od roku 2017. Pierwszy czynsz naliczony będzie od dnia protokolarnego przejścia przedmiotu Dzierżawy.
2. Do powyższej kwoty doliczony zostanie podatek od towarów i usług w stawce obowiązującej w dniu wystawienia faktury VAT.
3. Czynsz będzie płatny przez Dzierżawcę w terminie 14 dni od dnia wystawienia faktury VAT przez Wyzierżawiającego.
4. Wyzierżawiający będzie wystawiał fakturę VAT w terminie do dnia 15 lipca każdego roku.
5. Oprócz czynszu, Dzierżawca jako posiadacz zależny, zobowiązuje się odrębnego uiszczenia podatku od nieruchomości od przedmiotu dzierżawy we właściwym urzędzie gminy.

#### § 6

Dzierżawca nie ma prawa do oddawania przedmiotu dzierżawy w podnajem osobom trzecim, ani też do bezpłatnego korzystania.

#### § 7

Wszelkie zmiany i uzupełnienia niniejszej Umowy wymagają formy pisemnej pod rygorem nieważności, o ile w umowie nie wskazano wyraźnie inaczej.

#### § 8

1. Strony Umowy będą rozwiązywały spory dotyczące niniejszej Umowy lub jej interpretacji na drodze polubownej.
2. O ile polubowne rozwiązanie sporu nie powiedzie się w terminie 30 dni, Strony zgodzą się poddać spory wynikłe z realizacji niniejszej Umowy pod rozstrzygnięcie sądu powszechnego właściwego dla siedziby Wyzierżawiającego.

**§ 9**

Dzierżawca ma obowiązek usuwania odpadów związanych z prowadzoną działalnością.

**§ 10**

W sprawach nieuregulowanych niniejszą Umową będą miały zastosowanie przepisy Kodeksu Cywilnego.

**§ 11**

Umowa niniejsza została sporządzona w dwóch jednobrzmiących egzemplarzach, po jednym dla każdej ze stron.

**Wydierżawiający**

**Dzierżawca**

## Umowa dzierżawy ZG.2217....U.2016

zawarta w dniu ..... r. pomiędzy: Skarbem Państwa Nadleśnictwem Wejherowo z siedzibą w Wejherowie, przy ul. Sobieskiego 247B, NIP 588-000-80-82, REGON 190036849, reprezentowanym przez: dr inż. Janusza Mikosia – Nadleśniczego, zwanym dalej „Wydzierżawiającym”

a ..... zarejestrowaną w ewidencji działalności gospodarczych prowadzonej przez ..... pod nr KRS....., NIP ..... REGON....., zwaną dalej „Dzierżawcą”, zwanymi łącznie stronami.

## § 1

1. Wydierżawiający oświadcza, że w imieniu Skarbu Państwa zarządza nieruchomością stanowiącą Przedmiot Umowy oraz, że jest umocowany do reprezentowania Skarbu Państwa w zakresie stosunków cywilno – prawnych.
2. Zawarcie umowy poprzedzone zostało zgodą Dyrektora RDLP w Gdańsku wyrażoną w piśmie z dnia ....., zn. spr. .... na podstawie art. 39 ustawy z dnia 28.09.1991r. o lasach (Dz. U. z 2015 r. poz. 2100).

## § 2

1. Wydierżawiający oddaje w dzierżawę z dniem podpisania protokołu, o którym mowa w ust 3 grunt leśny o powierzchni ..... ha. usytuowany na działce ..... obręb .....zwanym dalej „Przedmiotem Dzierżawy”.
2. Szczegółowa lokalizacja Przedmiotu Dzierżawy została uwidoczniona na mapie stanowiącej załącznik nr 1 do Umowy
3. Przekazanie Przedmiotu Dzierżawy nastąpi w dniu .....r. na podstawie protokołu podpisanego przez obie Strony Umowy.

## § 3

1. Dzierżawca będzie korzystał z Przedmiotu Dzierżawy wyłącznie na cele prowadzonej działalności gospodarczej – obsługa ruchu turystycznego zgodnie z załączoną do ofert koncepcją zagospodarowania terenu.
2. Dzierżawcy w ramach niniejszej umowy przysługuje prawo do posadowienia w sezonie (tj. maj-wrzesień) na Przedmiocie Dzierżawy tymczasowych obiektów nietrwale związanych z gruntem zapewniających realizację celów określonych w § 3 ust. 1 niniejszej umowy.
3. Posadowione obiekty, o których mowa w ust. 2, po zakończeniu sezonu będą przez Dzierżawcę zlikwidowane na jego koszt i jego staraniem.
4. Brak zastosowania się do warunków określonych w ust. 3 będzie skutkować naliczenie kary w wysokości 1% wysokości czynszu za każdy dzień pozostawienia obiektów ponad termin zakończenia umowy.
5. Odpowiedzialność za spełnienie wszelkich wymogów technicznych przeciwpożarowych i sanitarno-higienicznych w odniesieniu do obiektów zlokalizowanych na przedmiocie dzierżawy, określonych w aktualnie obowiązującym prawie, spoczywa w całości na Dzierżawcy.
6. Dzierżawcy nie przysługuje prawo do usuwania drzew.
7. Dzierżawca jest zobligowany do dbałości o grunt oraz posadowione obiekty aby utrzymać je w należyтым stanie technicznym , estetycznym i sanitarno-higienicznym.
8. Za wszelkie szkody powstałe na przedmiocie dzierżawy z winy Dzierżawcy (pożary, uszkodzenia drzew itp.) odpowiada Dzierżawca i ponosi za nie odpowiedzialność materialną. Podstawą do oszacowania szkód będzie protokół sporządzony przy udziale stron.
9. Wydierżawiający nie odpowiada wobec Dzierżawcy za szkody powstałe w obiekcie Dzierżawcy spowodowane siłą wyższą.

#### § 4

1. Umowa niniejsza zawarta jest na czas określony tj. 15.05-15.09.2016r.
2. Dzierżawca ma prawo do rozwiązania Umowy ze skutkiem natychmiastowym bez odszkodowania dla Wydierżawiającego, jeżeli działania podjęte przez Wydierżawiającego lub osoby trzecie przeszkodzą w wykorzystaniu Przedmiotu Dzierżawy zgodnie z Umową
3. Wydierżawiający ma prawo rozwiązać umowę ze skutkiem natychmiastowym bez odszkodowania w przypadku naruszenia przez Dzierżawcę postanowień umowy.
4. W przypadku rozwiązania Umowy, Dzierżawca zwróci protokolarnie Przedmiot Dzierżawy Wydierżawiającemu, w stanie nie pogorszonym nie później niż 7 dni od zakończenia obowiązywania umowy.
5. W przypadku braku zwrotu gruntu w stanie nie pogorszonym po zakończeniu umowy w terminie określonym powyżej, Wydierżawiający ma prawo zlecić zlikwidowanie obiektów i wykonanie prac porządkowych firmie zewnętrznej i obciążyć kosztami Dzierżawcę.

#### § 5

1. Z tytułu wykonania wszystkich praw wynikających z niniejszej Umowy, Dzierżawca płacić będzie Wydierżawiającemu czynsz za sezon w wysokości ..... PLN netto, (słownie: ..... zł.<sup>00/100</sup>).
2. Do powyższej kwoty doliczony zostanie podatek od towarów i usług w stawce obowiązującej w dniu wystawienia faktury VAT.
3. Czynsz będzie płatny przez Dzierżawcę w terminie 14 dni od dnia wystawienia faktury VAT przez Wydierżawiającego.
4. Wydierżawiający wystawi fakturę VAT w terminie do dnia 15 lipca.
5. Oprócz czynszu, Dzierżawca jako posiadacz zależny, zobowiązuje się odrębnego uiszczenia podatku od nieruchomości od przedmiotu dzierżawy we właściwym urzędzie gminy.

#### § 6

Dzierżawca nie ma prawa do oddawania przedmiotu dzierżawy w podnajem osobom trzecim, ani też do bezpłatnego korzystania.

#### § 7

Wszelkie zmiany i uzupełnienia niniejszej Umowy wymagają formy pisemnej pod rygorem nieważności, o ile w umowie nie wskazano wyraźnie inaczej.

#### § 8

1. Strony Umowy będą rozwiązywały spory dotyczące niniejszej Umowy lub jej interpretacji na drodze polubownej.
2. O ile polubowne rozwiązanie sporu nie powiedzie się w terminie 30 dni, Strony zgodzą się poddać spory wynikłe z realizacji niniejszej Umowy pod rozstrzygnięcie sądu powszechnego właściwego dla siedziby Wydierżawiającego.

#### § 9

Dzierżawca ma obowiązek usuwania odpadów związanych z prowadzoną działalnością.

#### § 10

W sprawach nieuregulowanych niniejszą Umową będą miały zastosowanie przepisy Kodeksu Cywilnego.

#### § 11

Umowa niniejsza została sporządzona w dwóch jednobrzmiących egzemplarzach, po jednym dla każdej ze stron.

**Wydierżawiający**

**Dzierżawca**

## Umowa dzierżawy ZG.2217....U.2016

zawarta w dniu ..... r. pomiędzy: Skarbem Państwa Nadleśnictwem Wejherowo z siedzibą w Wejherowie, przy ul. Sobieskiego 247B, NIP 588-000-80-82, REGON 190036849, reprezentowanym przez: dr inż. Janusza Mikosia – Nadleśniczego, zwanym dalej „Wydzierżawiającym”

a ..... zarejestrowaną w ewidencji działalności gospodarczych prowadzonej przez ..... pod nr ....., NIP ..... REGON....., zwaną dalej „Dzierżawcą”, zwanymi łącznie stronami.

## § 1

1. Wydierżawiający oświadcza, że w imieniu Skarbu Państwa zarządza nieruchomością stanowiącą Przedmiot Umowy oraz, że jest umocowany do reprezentowania Skarbu Państwa w zakresie stosunków cywilno – prawnych.
2. Zawarcie umowy poprzedzone zostało zgodą Dyrektora RDLP w Gdańsku wyrażoną w piśmie z dnia ....., zn. spr. .... na podstawie art. 39 ustawy z dnia 28.09.1991r. o lasach (Dz. U. z 2015 r. poz. 2100).

## § 2

1. Wydierżawiający oddaje w dzierżawę z dniem podpisania protokołu, o którym mowa w ust 3 grunt leśny o powierzchni ..... ha. usytuowany na działce ..... obręb .....zwany dalej „Przedmiotem Dzierżawy”.
2. Szczegółowa lokalizacja Przedmiotu Dzierżawy została uwidoczniona na mapie stanowiącej załącznik nr 1 do Umowy
3. Przekazanie Przedmiotu Dzierżawy nastąpi w dniu .....r. na podstawie protokołu podpisanego przez obie Strony Umowy.

## § 3

1. Dzierżawca będzie korzystał z Przedmiotu Dzierżawy wyłącznie na cele prowadzonej działalności gospodarczej – obsługa ruchu turystycznego w formie foodtrucka., bez możliwości posadowienia obiektów budowlanych.
2. Odpowiedzialność za spełnienie wszelkich wymogów technicznych przeciwpożarowych i sanitarno-higienicznych w odniesieniu do prowadzonej działalności, określonych w aktualnie obowiązującym prawie, spoczywa w całości na Dzierżawcy.
3. Dzierżawcy nie przysługuje prawo do usuwania drzew.
4. Dzierżawca jest zobligowany do dbałości o grunt aby utrzymać go w należyтым stanie estetycznym i sanitarno-higienicznym.
5. Za wszelkie szkody powstałe na przedmiocie dzierżawy z winy Dzierżawcy (pożary, uszkodzenia drzew itp.) odpowiada Dzierżawca i ponosi za nie odpowiedzialność materialną. Podstawą do oszacowania szkód będzie protokół sporządzony przy udziale stron.
6. Wydierżawiający nie odpowiada wobec Dzierżawcy za szkody powstałe w obiekcie Dzierżawcy spowodowane siłą wyższą.

## § 4

1. Umowa niniejsza zawarta jest na czas określony tj. 15.05-15.09.2016r.
2. Dzierżawca ma prawo do rozwiązania Umowy ze skutkiem natychmiastowym bez odszkodowania dla Wydierżawiającego, jeżeli działania podjęte przez Wydierżawiającego lub osoby trzecie przeszkadzają w wykorzystaniu Przedmiotu Dzierżawy zgodnie z Umową
3. Wydierżawiający ma prawo rozwiązać umowę ze skutkiem natychmiastowym bez odszkodowania w przypadku naruszenia przez Dzierżawcę postanowień umowy.

4. W przypadku rozwiązania Umowy, Dzierżawca zwróci protokolarnie Przedmiot Dzierżawy Wydierżawiającemu, w stanie nie pogorszonym nie później niż 7 dni od zakończenia obowiązywania umowy.
5. W przypadku braku zwrotu gruntu w stanie nie pogorszonym po zakończeniu umowy w terminie określonym powyżej, Wydierżawiający ma prawo zlecić wykonanie prac porządkowych firmie zewnętrznej i obciążyć kosztami Dzierżawcę.

#### § 5

1. Z tytułu wykonania wszystkich praw wynikających z niniejszej Umowy, Dzierżawca zapłaci Wydierżawiającemu czynsz za okres dzierżawy w wysokości ..... PLN netto, (słownie: ..... zł.<sup>00/100</sup>).
2. Do powyższej kwoty doliczony zostanie podatek od towarów i usług w stawce obowiązującej w dniu wystawienia faktury VAT.
3. Czynsz będzie płatny przez Dzierżawcę w terminie 14 dni od dnia wystawienia faktury VAT przez Wydierżawiającego.
4. Wydierżawiający będzie wystawiał fakturę VAT w terminie do dnia 15 lipca b.r.
5. Oprócz czynszu, Dzierżawca jako posiadacz zależny, zobowiązuje się odrębnego uiszczenia podatku od nieruchomości od przedmiotu dzierżawy we właściwym urzędzie gminy.

#### § 6

Dzierżawca nie ma prawa do oddawania przedmiotu dzierżawy w podnajem osobom trzecim, ani też do bezpłatnego korzystania.

#### § 7

Wszelkie zmiany i uzupełnienia niniejszej Umowy wymagają formy pisemnej pod rygorem nieważności, o ile w umowie nie wskazano wyraźnie inaczej.

#### § 8

1. Strony Umowy będą rozwiązywały spory dotyczące niniejszej Umowy lub jej interpretacji na drodze polubownej.
2. O ile polubowne rozwiązanie sporu nie powiedzie się w terminie 30 dni, Strony zgodzą się poddać spory wynikłe z realizacji niniejszej Umowy pod rozstrzygnięcie sądu powszechnego właściwego dla siedziby Wydierżawiającego.

#### § 9

W sprawach nieuregulowanych niniejszą Umową będą miały zastosowanie przepisy Kodeksu Cywilnego.

#### § 10

Umowa niniejsza została sporządzona w dwóch jednobrzmiących egzemplarzach, po jednym dla każdej ze stron.

**Wydierżawiający**

**Dzierżawca**