

HEL ZAGOSPODAROWANIE BULWARU NADMORSKIEGO
SYSTEM INFORMACJI MULTIMEDIALNEJ



EASST.COM
ARCHITECTURAL SOLUTIONS

easst.com
ul. Woźna 9/3 61-777 Poznań
tel./fax. 61 221 27 50
kom. 502 72 97 94
e-mail: office@easst.com

HEL – ZAGOSPODAROWANIE BULWARU NADMORSKIEGO SYSTEM INFORMACJI MULTIMEDIALNEJ

ZAŁOŻENIA

Celem projektu jest rewaloryzacja nadmorskiego bulwaru poprzez powiązanie 4 zagadnień:

1. Nowoczesny charakter proponowanych rozwiązań architektonicznych i urbanistycznych.
 2. Zachowanie historycznego charakteru miasta Hel oraz nawiązanie do tradycyjnej architektury
 3. Zapewnienie miejsca na działalność gospodarczą
 4. Zapewnienie atrakcyjności miejsca dla turystów i mieszkańców
1. Projektowane obiekty architektoniczne odróżniają się od rozwiązań popularnych w innych miastach Polski. Mimo, iż mogą wzbudzać kontrowersje wśród tradycjonalistów, staną się swoistą atrakcją. Urbanistyczne rozwiązanie promenady w postaci pasma wypełnionego funkcjami, jest klarowną myślą przewodnią projektu.
 2. Proponowane rozwiązania architektoniczne mimo współczesnych form (pawilon handlowy i obiekt gastronomiczny zwieńczające pasmo zagospodarowania promenady), nawiązują do tradycyjnej architektury miasta, której budulcem jest w dużej mierze drewno. Okładzina drewniana elewacji nie tylko kojarzy się z historycznymi budynkami ale również nawiązuje do portowego ducha miejsca – drewnianych kadłubów łodzi. Również obłożenie tym materiałem falochronu sprawia, że staje się on przyjaźniejszy w odbiorze i przywołuje skojarzenie nadmorskiej miejscowości. Wrażenie to potęguje membranowa konstrukcja sceny przypominająca żagle. Proponowane również nowe obiekty zachowujące tradycyjne kształty architektury: dwuspadowe dachy: rozbudowa budynku straży pożarnej, obiekt gastronomiczny w jej sąsiedztwie oraz hotel w pobliżu portu. Stoiska handlowe zostały zaprojektowane jako funkcjonalne, nowoczesne i przenośne formy.
 3. Aktualne miejsca sprzedaży pamiątek, które chaotycznie opanowały przestrzeń bulwaru zostały zastąpione jednym dużym pawilonem handlowym oraz dziewięcioma pojedynczymi stoiskami. Ponadto zaprojektowano 2 obiekty gastronomiczne całoroczne z możliwością roztawienia ogródków, budynek hotelowy z usługami wraz z restauracją w parterze. Ekran multimedialne oferują również możliwość uporządkowanej reklamy.
 4. Jednym z czynników, który może wpłynąć na atrakcyjność miejsca jest system informacji multimedialnej. Oferuje możliwość interaktywnego odbioru informacji. (poszczególne funkcje zostaną opisane poniżej). Głównym wizerunkiem jest jednak pasmo pośrodku promenady, które nazwaliśmy „pasma active”. Oferuje ono możliwość spędzania aktywnie czasu, zarazem relaksując się. Przejście promenady nie zajmuje już tylko tyle czasu ile jest potrzebne na przemierzenie jej odległości z określoną prędkością. Można tu zatrzymać się w ogrodzie, zagrać w szachy, obejrzeć multimedialną galerię lub usiąść w salonie miejskim (szczegółowy opis poniżej). Nowe funkcje handlowe porządkujące handel pamiątkami ułatwiają poruszanie się po promenadzie i likwidują dotychczasowe uciążliwe dla przemierzających się turystów stoiska. Dodatkowe funkcje gastronomiczne oraz hotelowe wzbogacą ofertę turystyczną.

OPIS POSZCZEGÓLNYCH OBIEKTÓW ARCHITEKTONICZNYCH I ELEMENTÓW ZAGOSPODAROWANIA

1. PROMENADA – PASMO ZAGOSPODAROWANIA

Posadzka promenady jest ułożona z płyt formatu 50x100 w kolorze piaskowca. Preferowany byłby kamień naturalny. Pośrodku znajduje się pasmo „active”. Zawiera ono bogatą ofertę rozrywki i relaksu. Całość ma charakter ogrodu z roślinami nadmorskimi: sosny i trawy morskie. Zajmują one największą powierzchnię. Wśród traw znajduje się sadzawka. Pasma zieleni przecięte są pomostami drewnianymi (charakter molo) oraz pasmami posadzki kamienia o zmiennym formacie i ułożeniu (10x100 i 50x100). Założyliśmy wyrównanie poziomu posadzki z minimalnym spadkiem w stronę falochronu. Dzięki temu falochron nie przesłoni widoku na zatokę siedzącym na ławkach

Funkcje pasma (od lewej do prawej)

- o Sadzawka
- o Drewniany deck z ławkami z szachownicą wśród drzew
- o Wirtualna galeria składająca się z 9 monitorów przeznaczonych do zmiennej ekspozycji prac artystycznych. Projekcja obrazów mogłaby zostać przerywana reklamą. Ma to na celu usunięcie krzykliwej reklamy z promenady.
- o Plac zabaw wykonany z syntetycznej miękkiej nawierzchni z kilkoma zabawkami
- o Lustrzany pylon – rzeźba na osi nowo powstałego przejścia między ul. Wiejską a promenadą. 2 formy są symbolem bramy, lustrzana powierzchnia odbija prostopadłe widoki.
- o Urządzenie multimedialne, które pozwala wykonać zdjęcia na tle zatoki lub muzeum i bezpośrednio wysłać je mailem do znajomych.
- o Salon miejski – jest rodzajem molo, umebłowany kanapami z tworzywa sztucznego – stwarza klubowy charakter miejsca. Rozpięte płótno daje zacienienie i nawiązuje do kształtu przekrycia sceny tworząc kompozycje 2 żagli. Drewniana podłoga jest demontowalna i pozwala na dostęp do przepompowni wód deszczowych. Membrana podświetlana jest zmiennym kolorowym światłem LED.
- o Interaktywna mapa Helu – 2 pylony z ekranami LCD osadzone przy demontowalnym decku, przekrywającym drugi element przepompowni. Można na nich obejrzeć mapę miasta oraz wybierając poszczególne punkty dowiedzieć się więcej o danym miejscu.
- o Scena przekryta jest membraną na stalowej konstrukcji. Podest otoczony został szklaną ścianą zabezpieczającą przed wiatrem i deszczem. Membranę podświetlono zmiennym kolorowym światłem LED.
- o Fontanna – w posadzce rozmieszczony jest system dysz i sterowania ze zmiennym strumieniem wody. Dodatkowo przewidziano oświetlenie diodowe o zmiennej kolorystyce.

Falochron

Istniejący betonowy mur od strony promenady obłożony jest drewnem, które jest oderwane o kilkanaście cm od posadzki. W nocy pojawia się nastrojowe podświetlenie tego cokołu. Rozwiązanie to zapewnia nastrojowe oświetlenie powierzchni po której chodzimy nie powodujące oślepienia i jednocześnie umożliwiające patrzenie na wodę i nocne niebo.

Pogrubienie falochronu w konstrukcji stalowo-drewnianej umożliwia wkomponowanie wciętych długich ławek dla spacerujących i ukrycia dyskretnie koszy na śmieci. W falochron zostały wkomponowane przejścia na plażę o długości ok. 4m. Schody dzięki temu nie są już tylko zwyczajnym pokonaniem przeszkody, ale są też trybuny, z której można podziwiać widok na morze. Po obu stronach schodów wkomponowane są kwietniki. Na długości falochronu rozmieszczone są kwietniki z trawami morskimi.

System informacji multimedialnej

Sieć pylonów z ekranami LCD znajdującymi się w środkowym paśmie uzupełniona jest o samodzielne pylony w obszarze promenady. Np. od informacji multimedialnej dla fokarium, , informacja o życiu morza w pobliżu plaży, po praktyczne tablice interaktywne umożliwiające przejrzeć bazę hotelową miasta i rezerwację noclegu lub tablicę dla przybywających żeglarzy zlokalizowana jest w pobliżu mariny. Ze względu na położenie geograficzne marina będzie mieć duże znaczenie dla tego sportu w basenie Morza Północnego i Bałtyckiego. System ten powinien zatem być wielojęzyczny.

Balony z helem

W obszarze zatoki w odległości ok. 20m od brzegu zaprojektowano balony z helem. Zakotwiczone do dna i podświetlone nocą mogą stanowić niespotykaną atrakcję a zarazem być zobrazowaną grą słów. Ostatecznie mogłyby one stać się nośnikiem reklamowym.

2. NOWE OBIEKTY ARCHITEKTONICZNE

Pawilon handlowy przy fokarium

Pawilon umożliwia całoroczne użytkowanie w przeciwieństwie do aktualnych stoisk. Posiada 13 stanowisk po 9m² oraz zaplecze socjalne. Można założyć, że skrajne punkty mogą być wykorzystane jako prosta gastronomia.

Latem ściany szklane są zsunięte na bok i kupujący przemieszczają się w podcieniach. W zimie można wejść do jednego ze stanowisk i przemieszczać się wewnątrz całego obiektu. Na skrajach pawilonu znajdują się podcienia chroniące spacerujących przed ew. deszczem.

Obiekt przewidziany jest jako konstrukcja stalowa prefabrykowana z elewacją drewnianą o wysokości attyki 3 do 3,5m.

Stanowiska handlowe

Zlokalizowane są na początku promenady oraz przed budynkiem straży pożarnej. Ich ilość może być zmienna. Wykonane są jako stalowa rama z wypełnieniem drewnianym oraz przeszkleniem na przestrzał. Dzięki przeszkleniu ustawienie takich pawilonów w linii nie spowoduje powstania zaśnieconym kartonami zaplecza pawilonów. Przestrzeń za stanowiskami będzie równie atrakcyjna. Zakładając, że przy możliwości składowania stoisk - mogły by one być demontowane poza sezonem. Oferują ok. 6m² powierzchni handlowej.

Obiekt gastronomiczny przy straży pożarnej

Niewielki budynek o tradycyjnej formie nawiązującej do zespołu zabudowy muzeum. Wykonany w technologii murowanej. Pełni funkcje małej gastronomii. Oferuje 44m² powierzchni użytkowej. Duże przeszklenia są chronione przed słońcem smukłą kolumnadą aluminiowych słupów.

Przebudowa i rozbudowa straży pożarnej

Zaproponowano rozbiórkę garażu przylegającego do istniejącego budynku. Dzięki temu ul. Strażacka zyska na randze i będzie łączyć promenadę z ul. Wiejską. Ulice te jak dotąd funkcjonują odrębnie. Tylńa część budynku nie będzie już zapleczem ale stanie się małym placem miejskim. Architektura przebudowy to połączenie historyzującej starej części z dobudową nowoczesnej bryły z podniesionym skośnym dachem. W starej części pozostanie hangar straży. W nowej części pomieszczenia biurowe oraz świetlica, która może służyć również mieszkańcom choćby na potrzeby teatru. Przewidziano też magazyn obsługujący scenę na promenadzie i ew. pokoje dla artystów. W parterze nowoczesnej części znajdują się

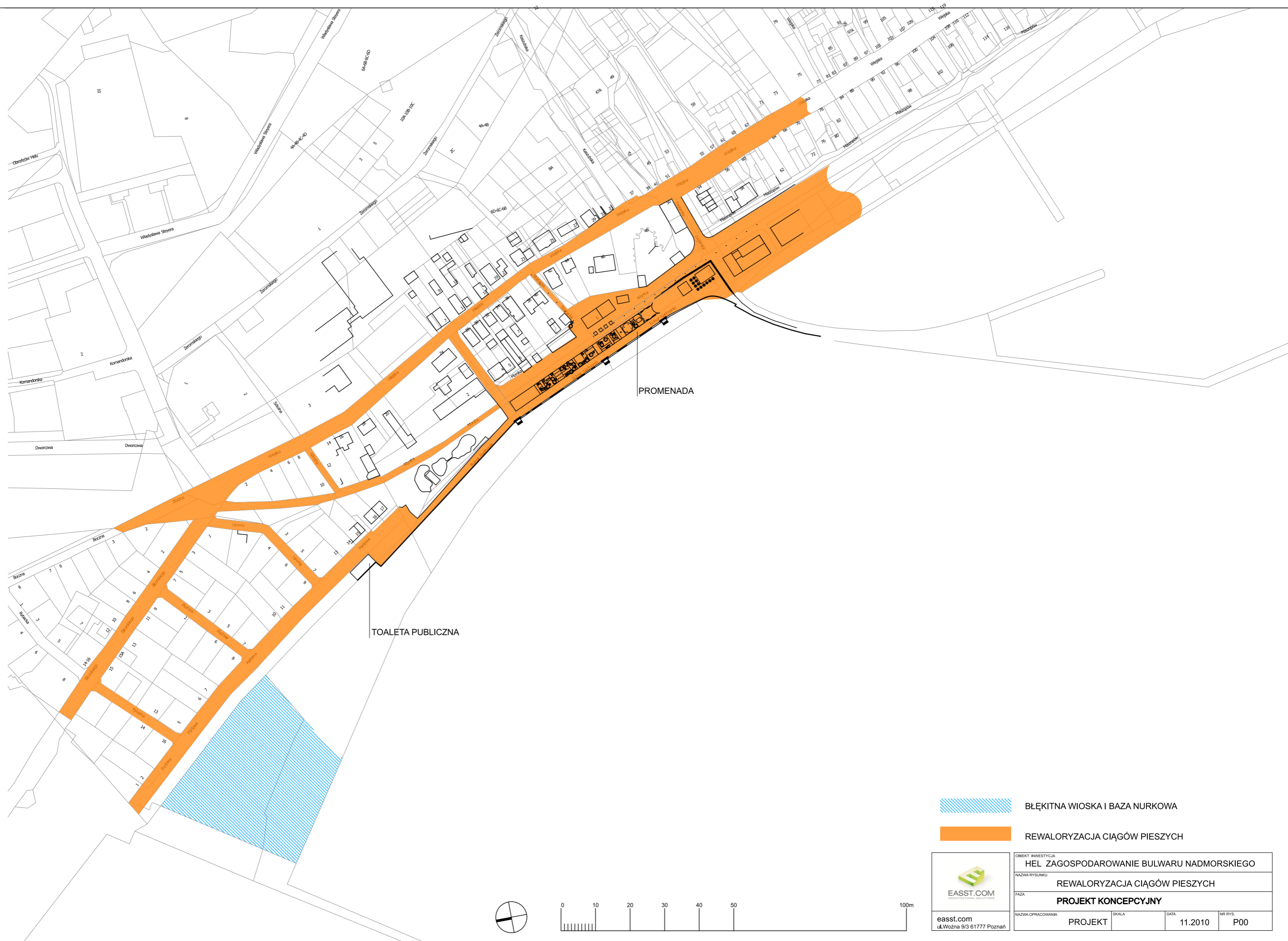
toalety publiczne. Dawny budynek toalet ulegnie rozbiórce. Elewacja jest wykonana z okładziny drewnianej. Na piętrze przed przeszkleniami zamontowane są w celu ochrony przed światłem grube belki drewniane kojarzące się z portowym charakterem. Całość 325m² pow. użytkowej. Wysokość nowej kalenicy: 6,5m.



Obiekt gastronomiczny – kawiarnia na placu


Dzięki nowej lokalizacji sceny i uwolnieniu przestrzeni na końcu promenady od handlu stworzono prawdziwy duży plac miejski, na którym będzie mogła zbierać się widownia przy scenie. Aby obsłużyć widzów gromadzących się na placu przewidziano obiekt gastronomiczny wykonany w konstrukcji stalowej, ze smukłymi słupami i podcieniem chroniącym przed słońcem i deszczem. Budynek posiada również dostępny dla gości taras na piętrze. Schody prowadzące na nie tworzą nietypową tylną elewację. Kawiarnia ma 105m² pow. użytkowej i 3,5m wysokości kalenicy.

Obiekt usługowo – hotelarski


Zwieńczeniem promenady i domknięciem placu jest wyższy budynek zapowiadający większe kubaturowo inwestycje w obszarze portu. Jest on jednak całkowicie dopasowany do otaczającej zabudowy charakterem (skośne dachy) oraz wysokością kalenicy (13m). Parter mieści powierzchnię usługową dostępną od strony placu, lobby hotelu oraz dużą restaurację. Nad tą powierzchnią nadbudowane są 2 bryły mieszczące pokoje hotelowe wraz z łącznikiem pionu komunikacji. Pozostały obszar dachu parteru to taras – ogród dla gości hotelowych. Wszystkie pokoje oferują widok na zatokę i posiadają loggie.



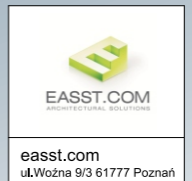
-  BŁĘKITNA WIOSKA I BAZA NURKOWA
-  REWALORYZACJA CIĄGÓW PIESZYCH

 EASST.COM <small>ARCHITECTURAL BUREAU</small>	OBIEKT INWESTYCJA			
	HEL ZAGOSPODAROWANIE BULWARU NADMORSKIEGO			
	NAZWA RYSUNKU			
	REWALORYZACJA CIĄGÓW PIESZYCH			
FAZA				
PROJEKT KONCEPCYJNY				
<small>NAZWA OPRACOWANIA</small> PROJEKT	<small>SKALA</small>	<small>DATA</small> 11.2010	<small>NR RYS.</small> P00	
<small>easst.com</small> <small>ul.Woźna 9/3 61777 Poznań</small>				

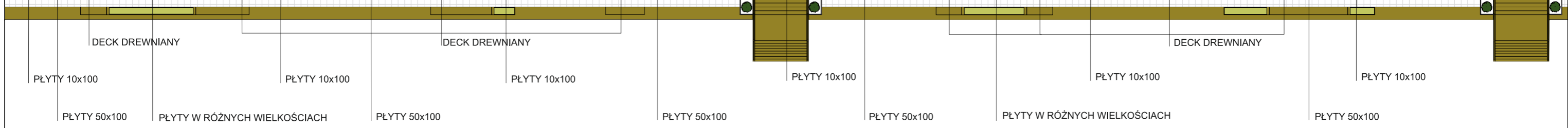



EASST.COM
ARCHITECTURAL DESIGN & CONSULTING
 easst.com
 ul. Woźna 9/3 61777 Poznań

OBJEKT INWESTYCJA	HEL ZAGOSPODAROWANIE BULWARU NADMORSKIEGO			
NAZWA RYSUNKU	ZAGOSPODAROWANIE TERENU			
FAZA	PROJEKT KONCEPCYJNY			
NAZWA OPRACOWANIA	SKALA	DATA	NR RYS.	
PROJEKT	1:1000	11.2010	P01	



OBIEKT INWESTYCJA	HEL ZAGOSPODAROWANIE BULWARU NADMORSKIEGO		
NAZWA RYSUNKU	ZAGOSPODAROWANIE BULWARU I PLACU		
FAZA	PROJEKT KONCEPCYJNY		
NAZWA OPRACOWANIA	PROJEKT	SKALA	DATA
		1: 500	11.2010
			NR RYS.
			P02



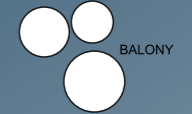
BILANS POWIERZCHNI

TRAWY :	340 m2
DECK DREWNIANY :	295 m2
PŁYTY KAMIENNE :	248 m2
TWORZYWO SZTUCZNE :	45 m2
WODA :	14 m2
RAZEM PAS „ACTIVE” :	940 m2



EASST.COM
PROJEKTOWANIE I WYKONANIE
 easst.com
 ul. Woźna 9/3 61777 Poznań

OBIEKT INWESTYCJA HEL ZAGOSPODAROWANIE BULWARU NADMORSKIEGO			
NAZWA RYSUNKU ARANŻACJA POSADZKI		FAZA PROJEKT KONCEPCYJNY	
NAZWA OPRACOWANIA PROJEKT	SKALA 1: 300	DATA 11.2010	NR RYS. P03



- LEGENDA :**
- ZIELEŃ ISTNIEJĄCA
 - ZIELEŃ PROJEKTOWANA
 - ZIELEŃ PROJEKTOWANA NISKA
 - WODA PROJEKTOWANA
 - WODA ISTNIEJĄCA



EASST.COM
 easst.com
 ul. Wozna 9/3 61777 Poznań

OBIEKT INWESTYCJA	HEL ZAGOSPODAROWANIE BULWARU NADMORSKIEGO		
NAZWA RYSUNKU	ZIELEŃ/WODA		
FAZA	PROJEKT KONCEPCYJNY		
NAZWA OPRACOWANIA	SKALA	DATA	NR RYS.
PROJEKT	1:1000	11.2010	P04



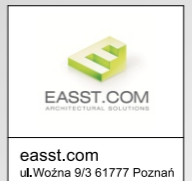
- LEGENDA :**
- ZABUDOWA ISTNIEJĄCA
 - ZABUDOWA PROJEKTOWANA GASTRONOMIA
 - PRZESTRZEŃ WYDZIELONA NA OGRÓDKI
 - ZABUDOWA PROJEKTOWANA HANDEL/USŁUGI
 - ZABUDOWA PROJEKTOWANA TOALETY/PRZEBIERALNIE/PRYSZNICE
 - ZABUDOWA PROJEKTOWANA HOTEL/PENSJONAT
 - ZABUDOWA PROJEKTOWANA KULTURA/ROZRYWKA
 - PARKING ROWEROWY
 - STREFA 'ACTIVE'



EASST.COM
ARCHITECTURAL DESIGN

easst.com
 ul. Wozna 9/3 61777 Poznań

OBIEKT INWESTYCJA			
HEL ZAGOSPODAROWANIE BULWARU NADMORSKIEGO			
NAZWA RYSUNKU		ZABUDOWA PROJEKTOWANA/FUNKCJA	
FAZA		PROJEKT KONCEPCYJNY	
NAZWA OPRACOWANIA	SKALA	DATA	NR RYS.
PROJEKT	1:1000	11.2010	P05



OBIEKT INWESTYCJA	HEL ZAGOSPODAROWANIE BULWARU NADMORSKIEGO		
NAZWA RYSUNKU	SCHEMAT OSWIETLENIA		
FAZA	PROJEKT KONCEPCYJNY		
NAZWA OPRACOWANIA	SKALA	DATA	NR RYS.
PROJEKT	1:1000	11.2010	P06



City-Light 260



GALAXSiE



DL20

Latarnie

Oprawy parkowe zapewniające oświetlenie komunikacji Promenady

Wariant 1:

Oprawa City-Light 260 | słupek świetlny o wysokości 3100mm | przekrój 200mm | IP54 | raster przeciwoślepieniowy | lampa metalohalogenkowa 70W | oprawa malowana na kolor DB702S (podobny do RAL9007) | rozmieszczenie co 10m (dla natężenia oświetlenia 12,5lx)

Wariant 2:

Oprawa GALAXSiE | oświetlenie pośrednie wykorzystujące technologię Mirrortec | oprawa symetryczna lub asymetryczna | lampa metalohalogenkowa 150W | oprawa na słupie 500cm | rozmieszczenie co 15m (natężenie oświetlenia 20lx)

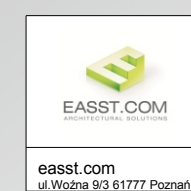
Wariant 3:

Oprawa DL20 | oprawa wykorzystująca źródła LED o temperaturze 3000K bądź 4000K | wykonana z odlewu aluminiowego malowana na kolor DB702S | źródło światła 24 LED | oprawa na słupie 400cm | rozmieszczenie co 10m (natężenie oświetlenia na poziomie 10lx – dla T=4000K)



Iluminacja Fontanny

Oprawy LED RGB | wysoki poziom szczelności IP68 | wykonane z miedzi lub tworzywa termoplastycznego | oświetlenie dynamiczne sterowane za pomocą protokołu DMX512



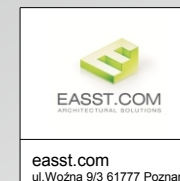
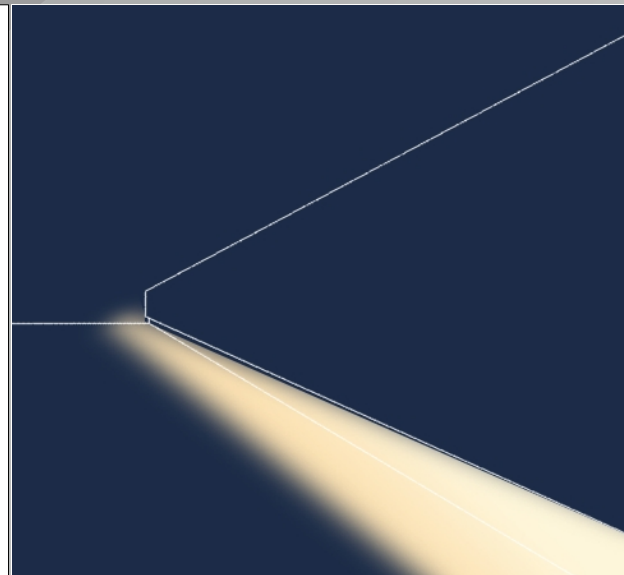
OBIEKT INWESTYCJA			
HEL ZAGOSPODAROWANIE BULWARU NADMORSKIEGO			
NAZWA RYSUNKU		SCHEMAT OŚWIETLENIA	
FAZA		PROJEKT KONCEPCYJNY	
NAZWA OPRACOWANIA	SKALA	DATA	NR RYS.
PROJEKT	1:1000	11.2010	



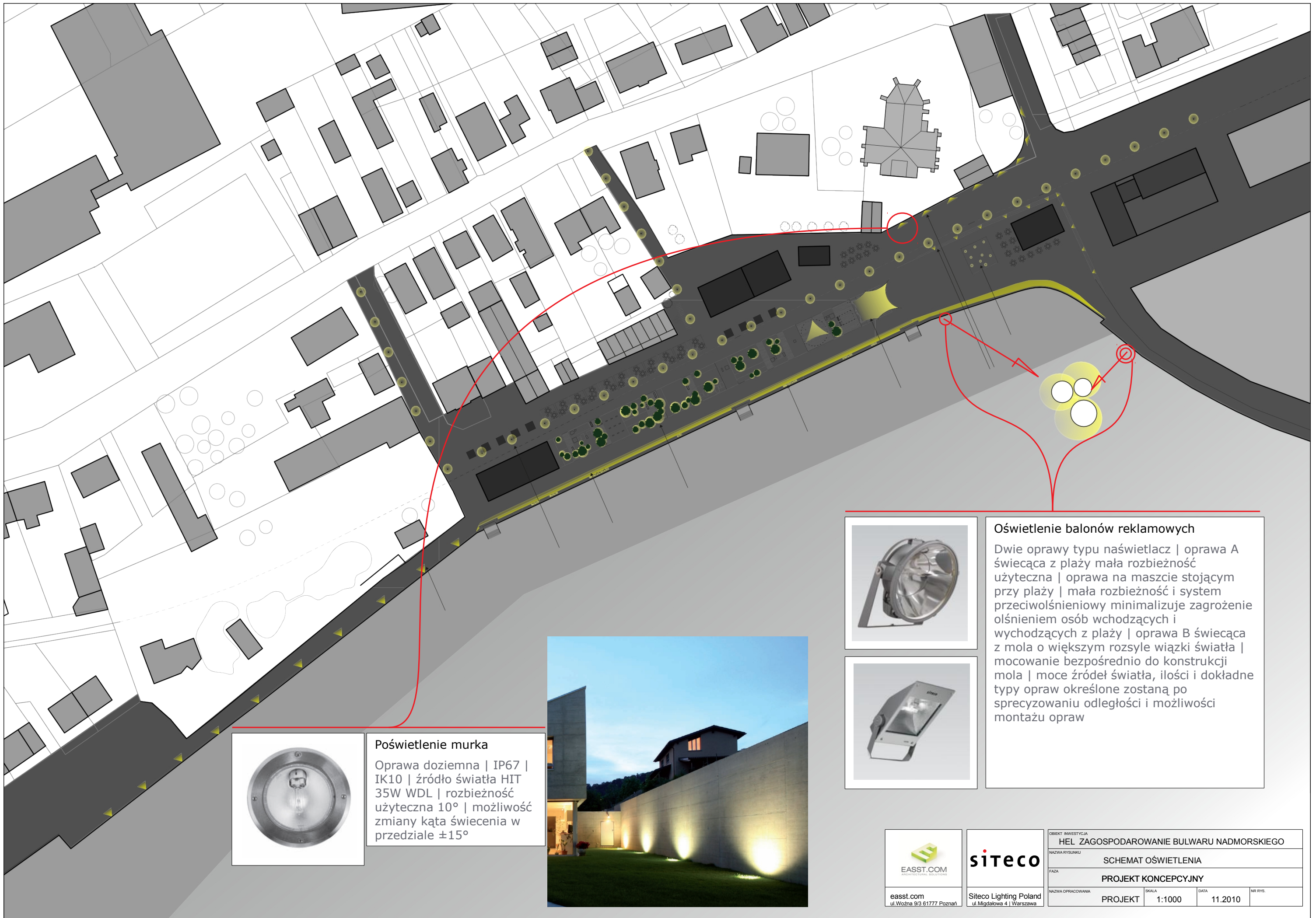
Podświetlenie drzew
 Oprawa doziemna | IP67 | IK10 | źródło światła HIT 35W ND (4200K) | rozbieżność użyteczna 10° | możliwość zmiany kąta świecenia w przedziale ±15°



Oświetlenie liniowe
 Oświetlenie wbudowane liniowe dające na ziemi efekt „wycieku światła” | oprawa liniowa szczelna IP68 | mocowana do murku za pomocą specjalnych uchwytów montażowych | układ zasilający zintegrowany z oprawą | możliwość łączenia przelotowego
 Technika świetlna:
 - świetlówka liniowa 35W
 - dioda elektroluminescencyjna 18x1W/mb
 Wymiary:
 - ø50x1541 mm (świetlówka)
 - ø50x1019 mm (LED)



OBIEKT INWESTYCJA			
HEL ZAGOSPODAROWANIE BULWARU NADMORSKIEGO			
NAZWA RYSUNKU		SCHEMAT OŚWIETLENIA	
FAZA		PROJEKT KONCEPCYJNY	
NAZWA OPRACOWANIA	SKALA	DATA	NR RYS.
PROJEKT	1:1000	11.2010	



Poświetlenie murka


Oprawa doziemna | IP67 | IK10 | źródło światła HIT 35W WDL | rozbieżność użyteczna 10° | możliwość zmiany kąta świecenia w przedziale ±15°



Oświetlenie balonów reklamowych

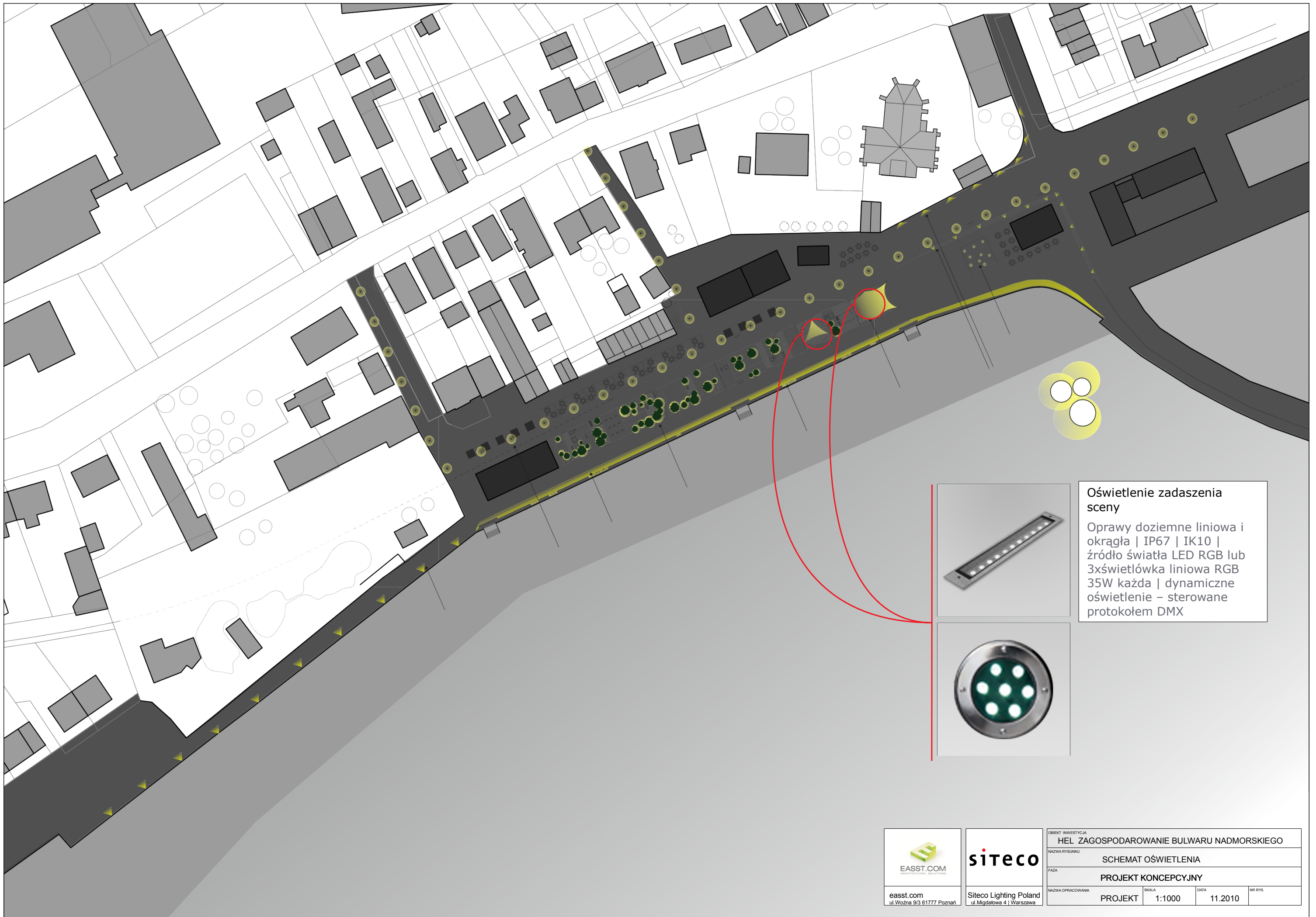
Dwie oprawy typu naświetlacz | oprawa A świecąca z plaży mała rozbieżność użyteczna | oprawa na maszcie stojącym przy plaży | mała rozbieżność i system przeciwoślnieniowy minimalizuje zagrożenie oślnieniem osób wchodzących i wychodzących z plaży | oprawa B świecąca z mola o większym rozsyle wiązki światła | mocowanie bezpośrednio do konstrukcji mola | moce źródeł światła, ilości i dokładne typy opraw określone zostaną po sprecyzowaniu odległości i możliwości montażu opraw




 easst.com
 ul. Wozna 9/3 61777 Poznań



 Siteco Lighting Poland
 ul. Migdałowa 4 | Warszawa

OBIEKT INWESTYCJA			
HEL ZAGOSPODAROWANIE BULWARU NADMORSKIEGO			
NAZWA RYSUNKU		SCHEMAT OŚWIETLENIA	
FAZA		PROJEKT KONCEPCYJNY	
NAZWA OPRACOWANIA	SKALA	DATA	NR RYS.
PROJEKT	1:1000	11.2010	



Oświetlenie zadaszania sceny
 Oprawy doziemne liniowa i okrągła | IP67 | IK10 | źródło światła LED RGB lub 3xświatłówka liniowa RGB 35W każda | dynamiczne oświetlenie – sterowane protokołem DMX



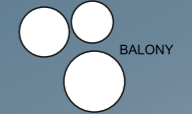

 easst.com
 ul. Wozna 9/3 61777 Poznań


 Siteco Lighting Poland
 ul. Migdałowa 4 | Warszawa

OBIEKT INWESTYCJA				
HEL ZAGOSPODAROWANIE BULWARU NADMORSKIEGO				
NAZWA RYSUNKU		SCHEMAT OŚWIETLENIA		
FAZA		PROJEKT KONCEPCYJNY		
NAZWA OPRACOWANIA	SKALA	DATA	NR RYS.	
PROJEKT	1:1000	11.2010		



OBIEKT INWESTYCJA			
HEL ZAGOSPODAROWANIE BULWARU NADMORSKIEGO			
NAZWA RYSUNKU			
ROZMIESZCZENIE EKRAŃW MULTIMEDIALNYCH			
FAZA			
PROJEKT KONCEPCYJNY			
NAZWA OPRACOWANIA	SKALA	DATA	NR RYS.
PROJEKT	1:1000	11.2010	P07



BALONY

- LEGENDA :**
- POSADZKA Z PŁYT KAMIENNYCH
 - DECK DREWNIANY
 - TRAWY WYDMOWE
 - NAWIERZCHNIA Z TWORZYWA SZTUCZNEGO
 - POSADZKA BETONOWA
 - WODA
 - PIASEK

BILANS POWIERZCHNI :
 PŁYTY KAMIENNE : 7500 m²
 PAS „ACTIVE” : 940 m²
 TRAWY : 340 m²
 DECK DREWNIANY : 295 m²
 PŁYTY KAMIENNE : 247 m²
 TWORZYWO SZTUCZNE : 45 m²
 WODA : 14 m²



EASST.COM
 easst.com
 ul.Woźna 9/3 61777 Poznań

OBIEKT INWESTYCJA			
HEL ZAGOSPODAROWANIE BULWARU NADMORSKIEGO			
NAZWA RYSUNKU		POSADZKA - MATERIAŁY	
FAZA			
PROJEKT KONCEPCYJNY			
NAZWA OPRACOWANIA	SKALA	DATA	NR RYS.
PROJEKT	1:1000	11.2010	P08



- LEGENDA :**
- ZABUDOWA ISTNIEJĄCA
 - ZABUDOWA PROJEKTOWANA
 - ZABUDOWA DO WYBURZENIA



easst.com
ul. Wozna 9/3 61777 Poznań

OBIEKT INWESTYCJA			
HEL ZAGOSPODAROWANIE BULWARU NADMORSKIEGO			
NAZWA RYSUNKU			
ZABUDOWA PROJEKTOWANA/ZABUDOWA ISTNIEJĄCA/WYBURZENIA			
FAZA			
PROJEKT KONCEPCYJNY			
NAZWA OPRACOWANIA	SKALA	DATA	NR RYS.
PROJEKT	1:1000	11.2010	P09



- LEGENDA :**
- KOMUNIKACJA KOŁOWA (DOSTAWY)
 - KOMUNIKACJA KOŁOWA
 - KOMUNIKACJA PIESZA
 - KOMUNIKACJA WODNA
 - PARKING ROWEROWY

 easst.com ul. Wozna 9/3 61777 Poznań	OBIEKT INWESTYCJA			
	HEL ZAGOSPODAROWANIE BULWARU NADMORSKIEGO			
	NAZWA RYSUNKU			
	ANALIZA KOMUNIKACJI			
FAZA				
PROJEKT KONCEPCYJNY				
NAZWA OPRACOWANIA	SKALA	DATA	NR RYS.	
PROJEKT	1:1000	11.2010	P10	




- LEGENDA :**
- DOMINANTY PRZESTRZENNE
 - OSIE WIDOKOWE
 - CIĄGI ATRAKCYJNE WIDOKOWO
 - OTWARCIA WIDOKOWE

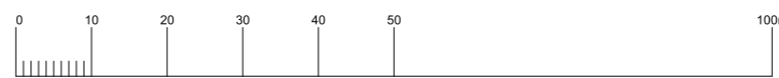
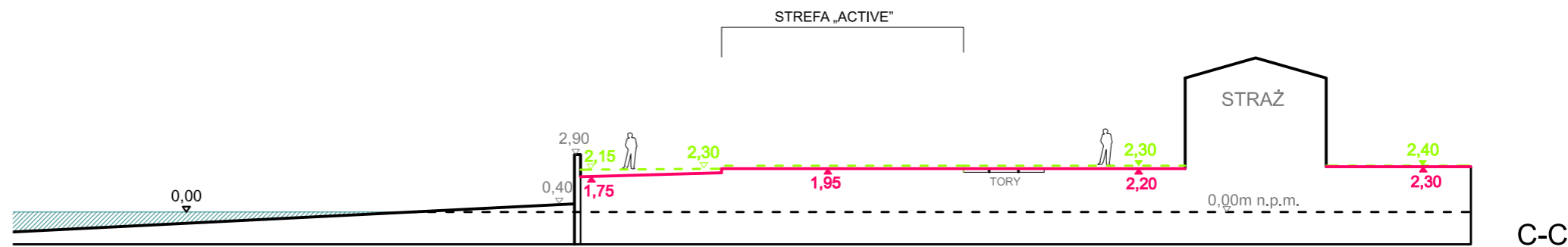
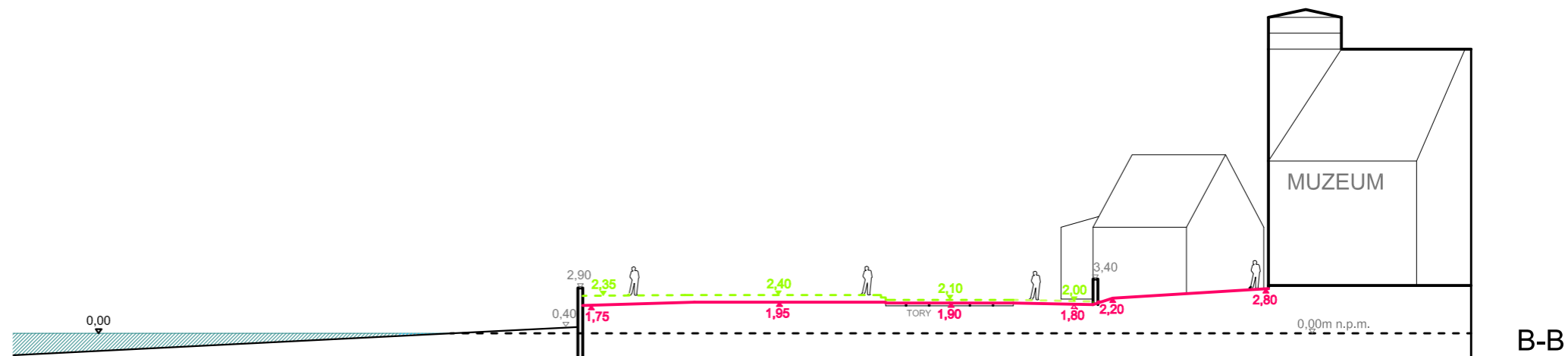
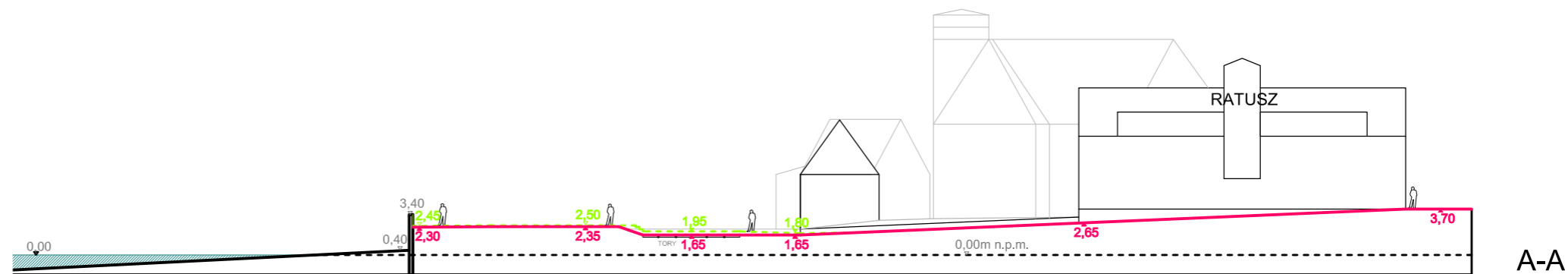


EASST.COM
 easst.com
 ul. Wozna 9/3 61777 Poznań

OBIEKT INWESTYCJA			
HEL ZAGOSPODAROWANIE BULWARU NADMORSKIEGO			
NAZWA RYSUNKU		KOMPOZYCJA PRZESTRZENNA	
FAZA			
PROJEKT KONCEPCYJNY			
NAZWA OPRACOWANIA	SKALA	DATA	NR RYS.
PROJEKT	1:1000	11.2010	P11



 easst.com ul. Wozna 9/3 61777 Poznań	OBIEKT INWESTYCJA			
	HEL ZAGOSPODAROWANIE BULWARU NADMORSKIEGO			
	NAZWA RYSUNKU			
	PAS „ACTIVE” - SCHEMAT			
FAZA				
PROJEKT KONCEPCYJNY				
NAZWA OPRACOWANIA	SKALA	DATA	NR RYS.	
PROJEKT	-	11.2010	P12	



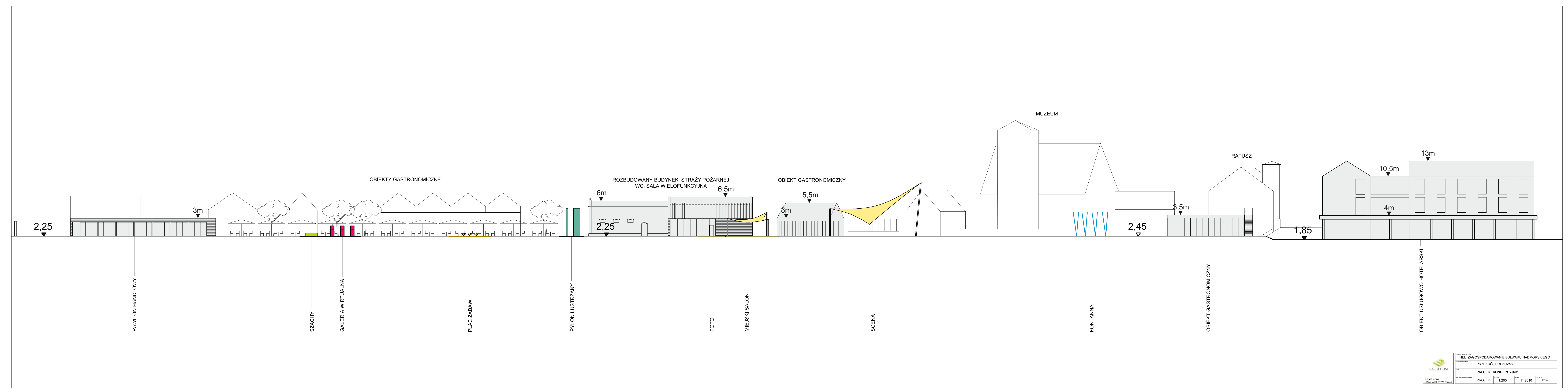
LEGENDA:

--- PROJEKTOWANY PROFIL TERENU

— ISTNIEJĄCY PROFIL TERENU

EASST.COM
 easst.com
 ul. Wozna 9/3 61777 Poznań

OBIEKT INWESTYCJA			
HEL ZAGOSPODAROWANIE BULWARU NADMORSKIEGO			
NAZWA RYSUNKU		PRZEKROJE	
FAZA			
PROJEKT KONCEPCYJNY			
NAZWA OPRACOWANIA	SKALA	DATA	NR RYS.
PROJEKT	1:1000	11.2010	P13



PAWILON HANDLOWY

SZACHY

GALERIA WIRTUALNA

OBIEKTY GASTRONOMICZNE

PLAC ZABAW

PYLON LUSTRZANY

ROZBUDOWANY BUDYNEK STRAŻY POŻARNEJ
WC, SALA WIELOFUNKCYJNA

FOTO

MIEJSKI SALON

OBIEKT GASTRONOMICZNY

SCENA

MUZEUM

FONTANNA

OBIEKT GASTRONOMICZNY

RATUSZ

OBIEKT USŁUGOWO-HOTELARSKI

2,25

3m

6m

2,25

6,5m

3m

5,5m

2,45

3,5m

1,85

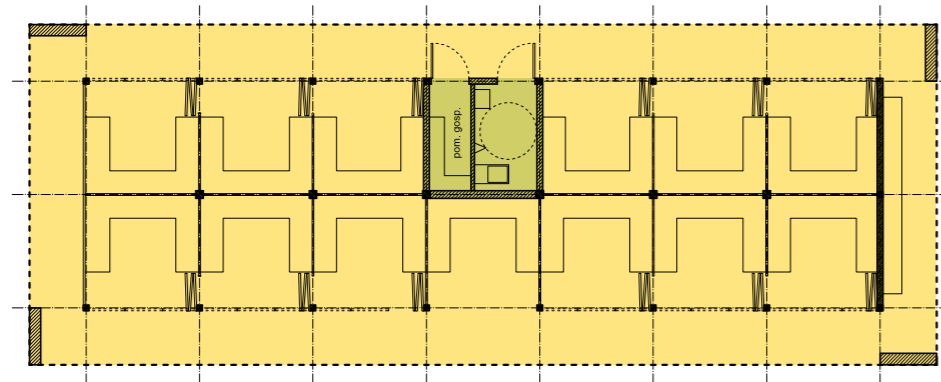
10,5m

4m

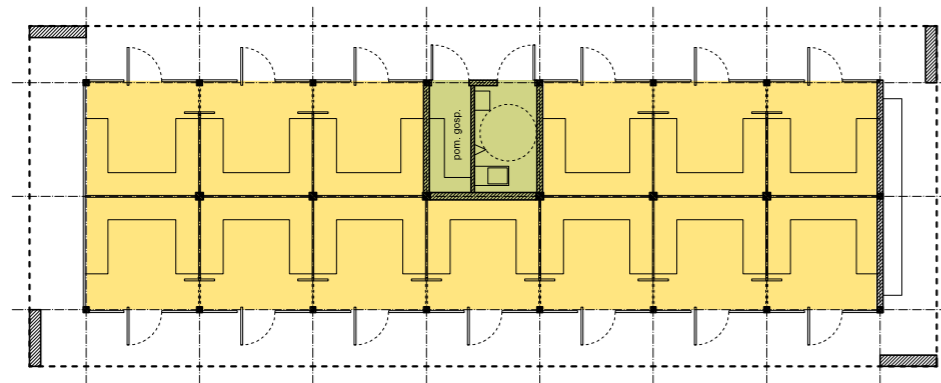
13m

PAWILON CAŁOROCZNY (13 stanowisk + zaplecze socjalne) 1:200

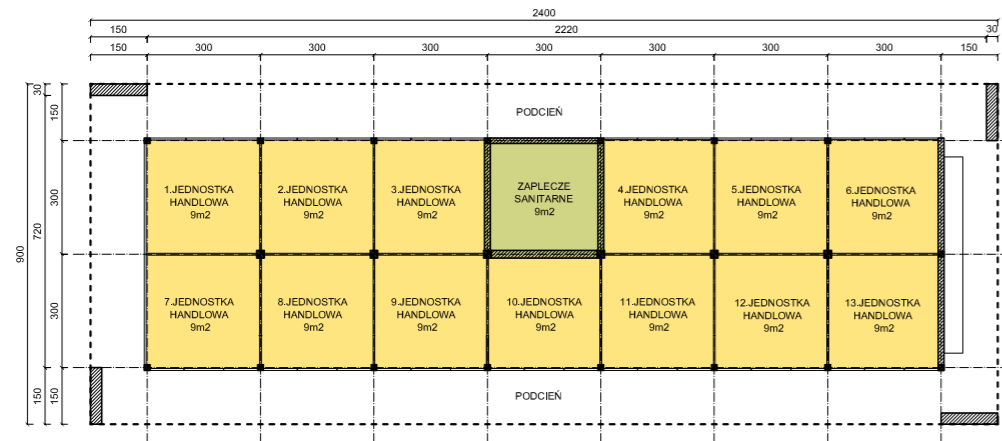
Powierzchnia zabudowy: 216m²
 Powierzchnia użytkowa: 126m²
 Wysokość: 3m



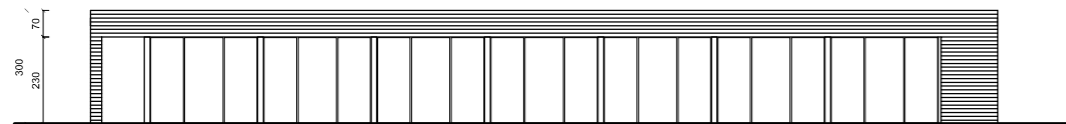
LATO



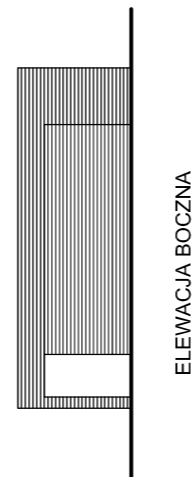
ZIMA



RZUT - SCHEMAT



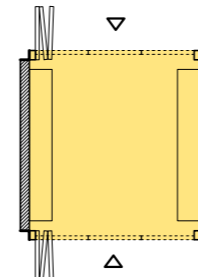
ELEWACJA FRONTOWA



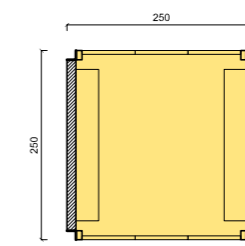
ELEWACJA BOCZNA

PAWILON HANDLOWY 1:100

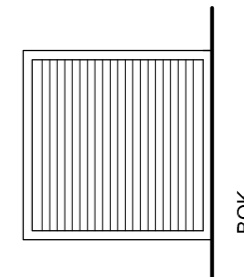
Powierzchnia zabudowy: 6,25m²
 Powierzchnia użytkowa: 5,8m²
 Wysokość: 2,5m



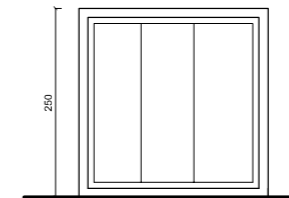
RZUT / OTWARTY



RZUT / ZAMKNIĘTY



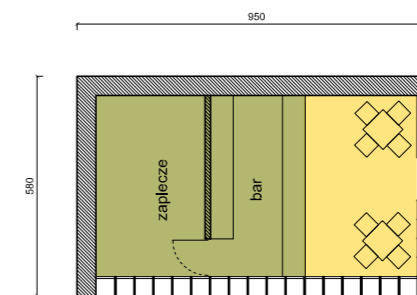
BOK



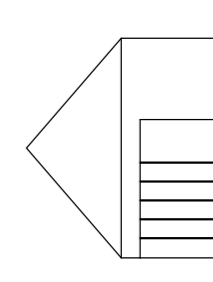
FRONT

OBIEKT GASTRONOMICZNY 1:200

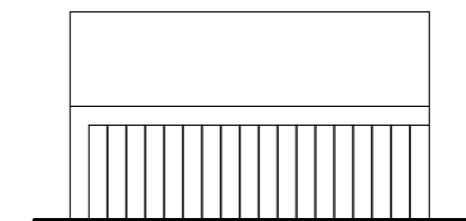
Powierzchnia zabudowy: 55m²
 Powierzchnia użytkowa: 44m²
 Wysokość kalenicy: 5,5m
 Wysokość gzymsu: 3m



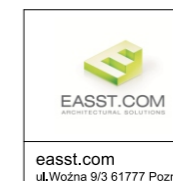
RZUT



ELEWACJA FRONTOWA

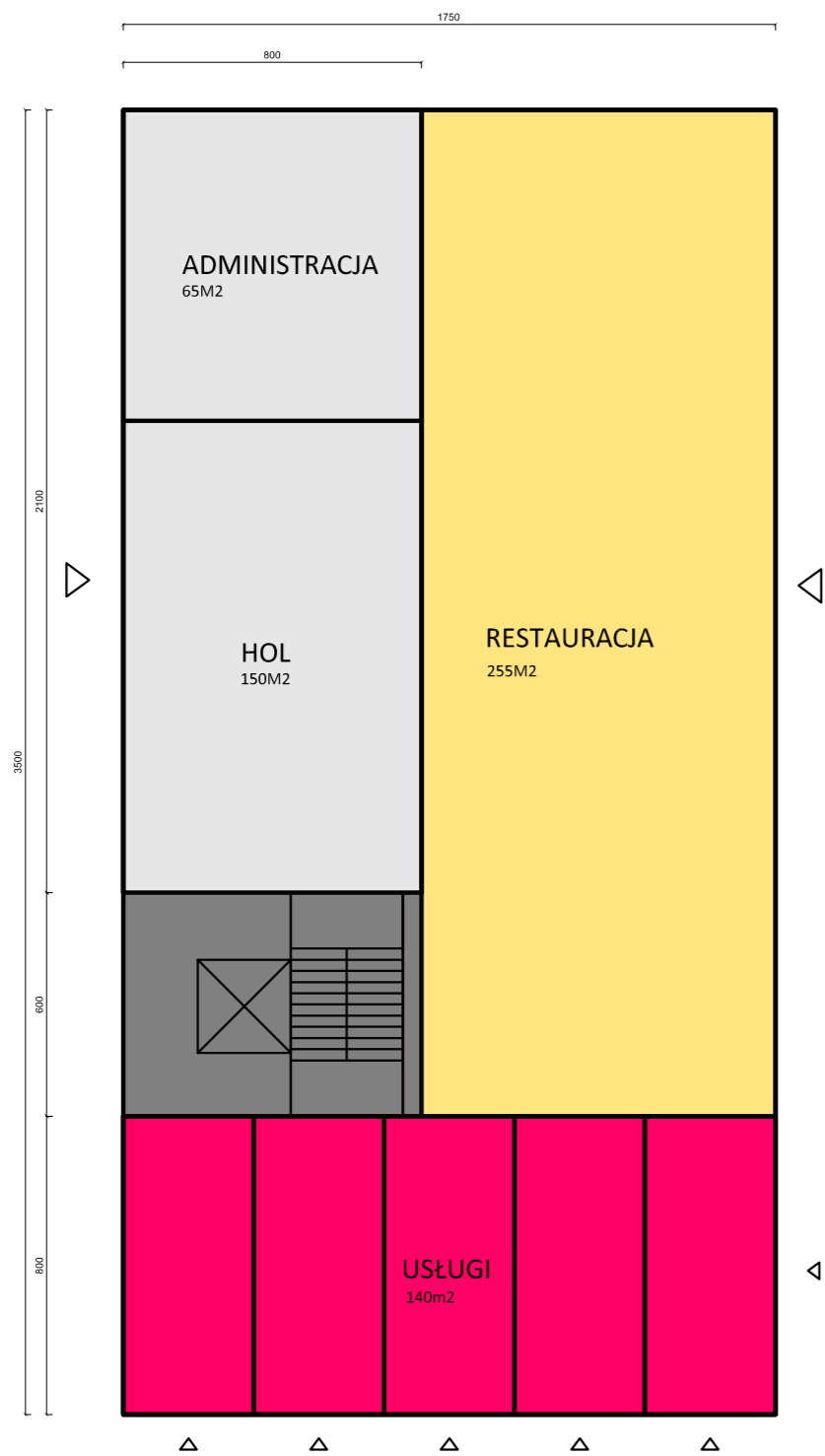


ELEWACJA BOCZNA

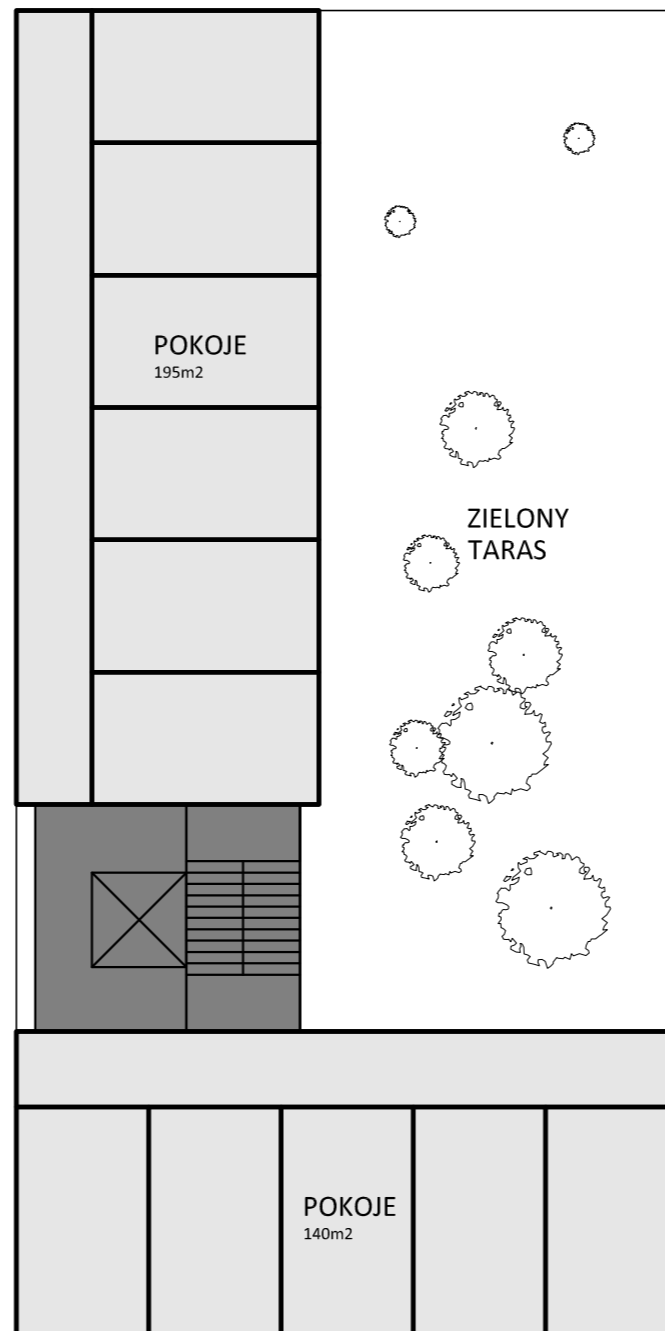


OBIEKT INWESTYCJA			
HEL ZAGOSPODAROWANIE BULWARU NADMORSKIEGO			
NAZWA RYSUNKU			
PAWILONY HANDLOWE, OBIEKT GASTRONOMICZNY			
FAZA			
PROJEKT KONCEPCYJNY			
NAZWA OPRACOWANIA	SKALA	DATA	NR RYS.
PROJEKT	1:100, 1:200	11.2010	P15

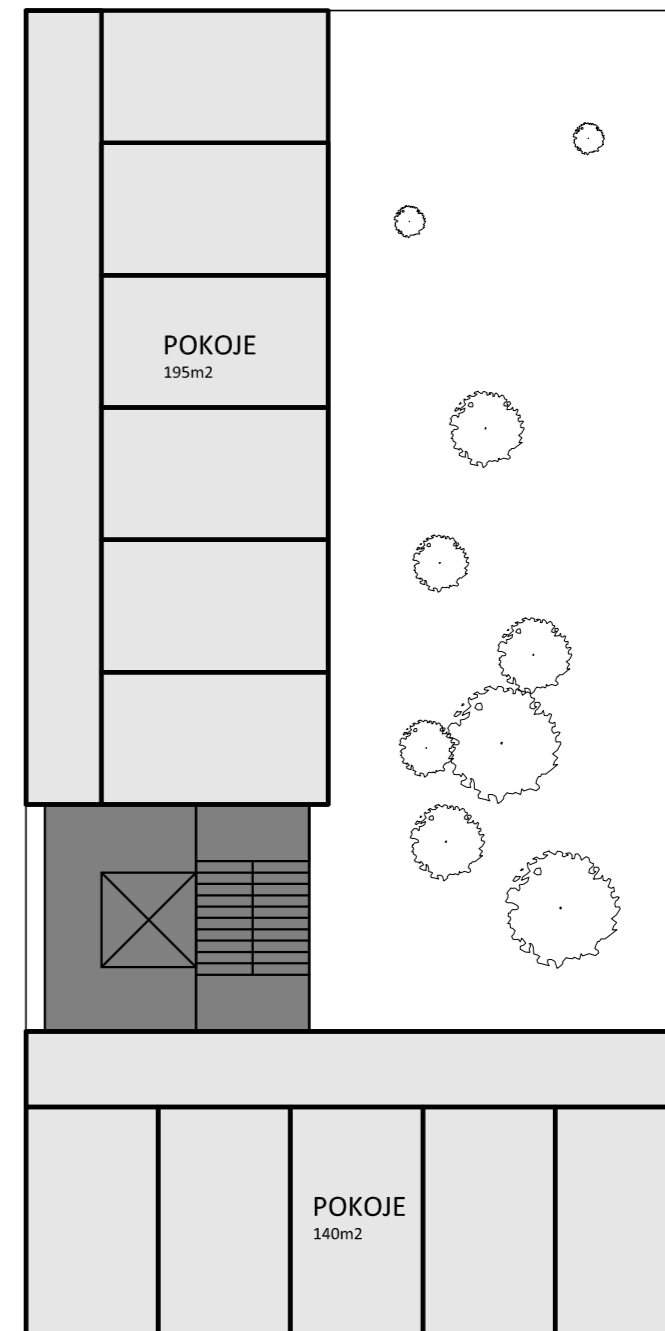
BUDYNEK WIELOFUNKCYJNY (HOTEL, RESTAURACJA, HANDEL, USŁUGI) 1:200



RZUT PARTER

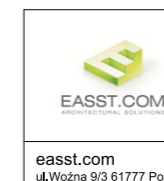


RZUT I PIĘTRO



RZUT II PIĘTRO

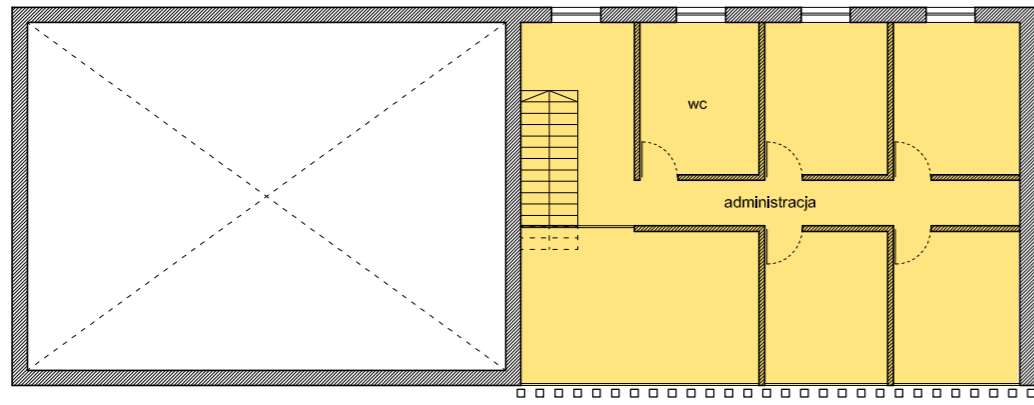
HOTEL - 22 POKOJE 2-OSOBOWE
 RESTAURACJA
 5 LOKALI USŁUGOWO-HANDLOWYCH
 Powierzchnia zabudowy: 610m²
 Powierzchnia użytkowa: 1050 m²
 Wysokość parteru: 4m
 Wysokość kalenicy: 10,5m
 Wysokość gzymsu: 13m



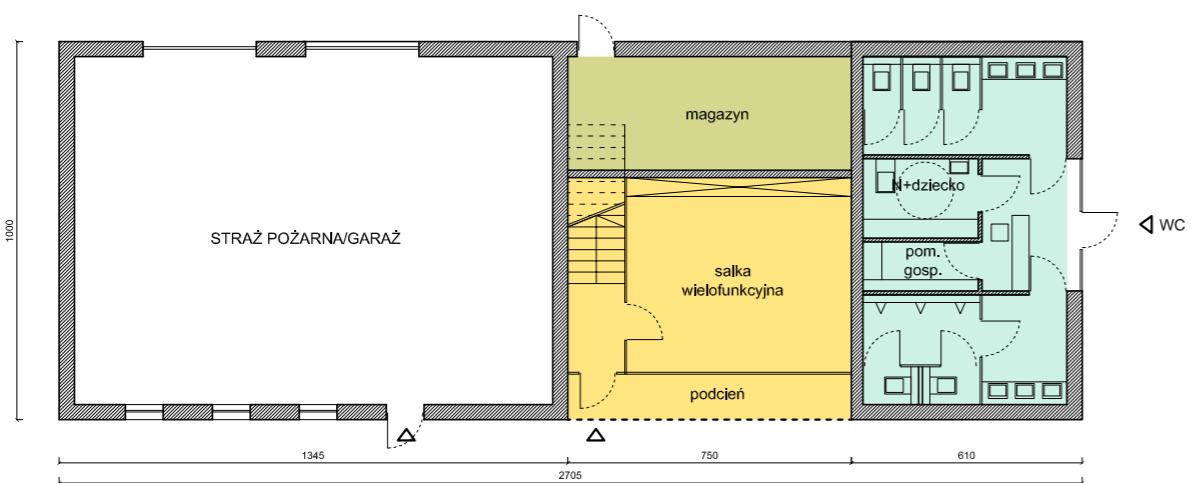
OBIEKT INWESTYCJA			
HEL ZAGOSPODAROWANIE BULWARU NADMORSKIEGO			
NAZWA RYSUNKU			
BUDYNEK WIELOFUNKCYJNY			
FAZA			
PROJEKT KONCEPCYJNY			
NAZWA OPRACOWANIA	SKALA	DATA	NR RYS.
PROJEKT	1:100, 1:200	11.2010	P16

ROZBUDOWA BUDYNKU STRAŻY POŻARNEJ 1:200

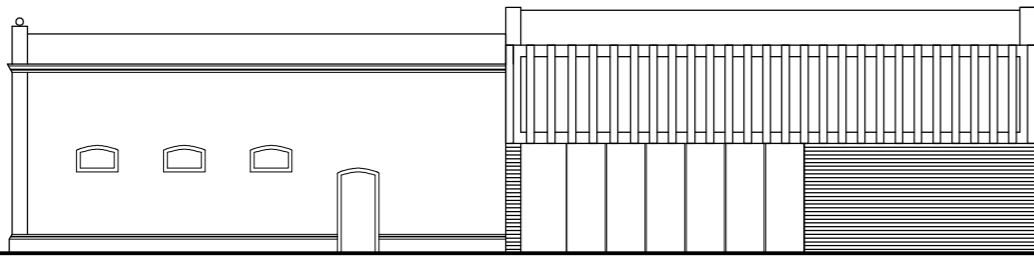
Powierzchnia zabudowy: 270m²
 Powierzchnia użytkowa: 325m²
 Wysokość kalenicy: 6/6,5m
 Wysokość gzymsu: 5/5,5m



PIĘTRO



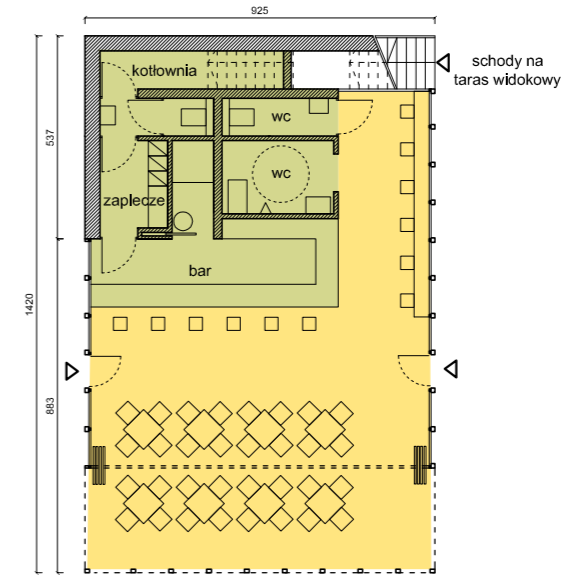
PARTER



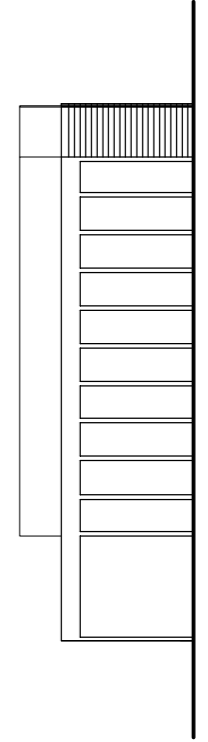
ELEWACJA FRONTOWA

KAWIARNIA NA PLACU 1:200

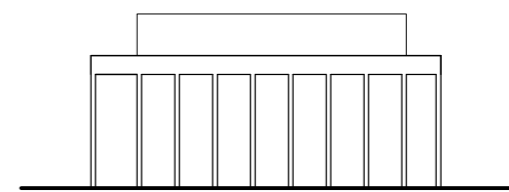
Powierzchnia zabudowy: 130m²
 Powierzchnia użytkowa: 105m²
 Wysokość: 3,5m



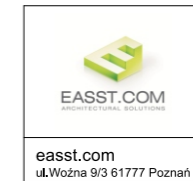
RZUT



ELEWACJA BOCZNA



ELEWACJA FRONTOWA

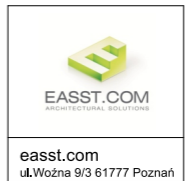


OBIEKT INWESTYCJA	HEL ZAGOSPODAROWANIE BULWARU NADMORSKIEGO		
NAZWA RYSUNKU	ROZBUDOWA STRAŻY POŻARNEJ, KAWIARNIA		
FAZA	PROJEKT KONCEPCYJNY		
NAZWA OPRACOWANIA	SIKALA	DATA	NR RYS.
PROJEKT	1:200	11.2010	P17



- INFO MARINA
- INFO BAZA HOTELOWA
- INFO MORZE BAŁTYCKIE
- INTERAKTYWNA MAPA HELU
- GALERIA MULTIMEDIALNA
- INFO FOKARIUM

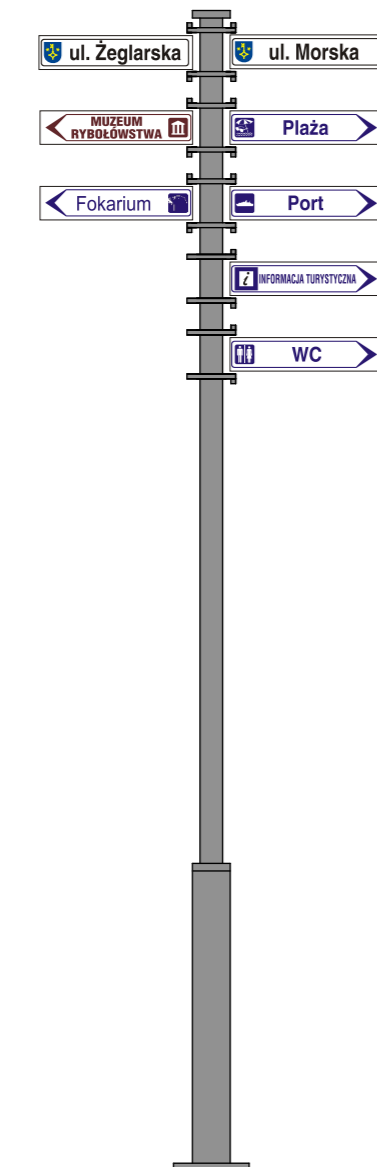
- INFO BŁĘKITNA WIOSKA I CENTRUM NURKOWE



OBIEKT INWESTYCJA			
HEL ZAGOSPODAROWANIE BULWARU NADMORSKIEGO			
NAZWA RYSUNKU			
SYSTEM INFORMACJI MULTIMEDIALNEJ			
FAZA			
PROJEKT KONCEPCYJNY			
NAZWA OPRACOWANIA	SKALA	DATA	NR RYS.
PROJEKT		11.2010	P18

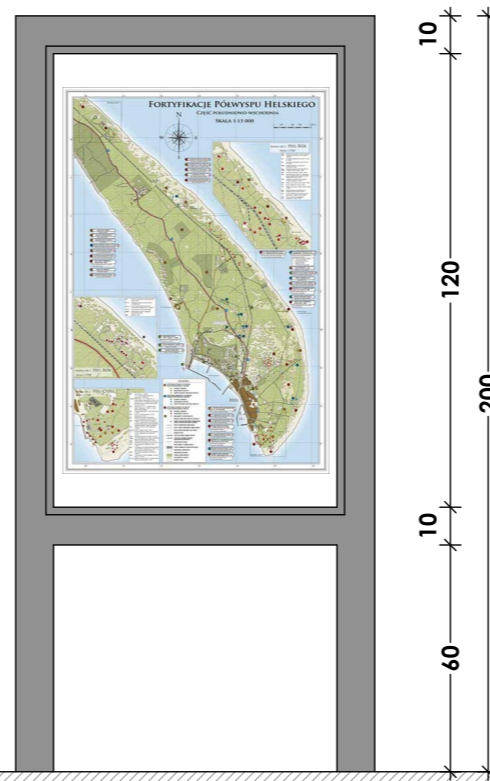
easst.com
ul.Woźna 9/3 61777 Poznań

307
210
97



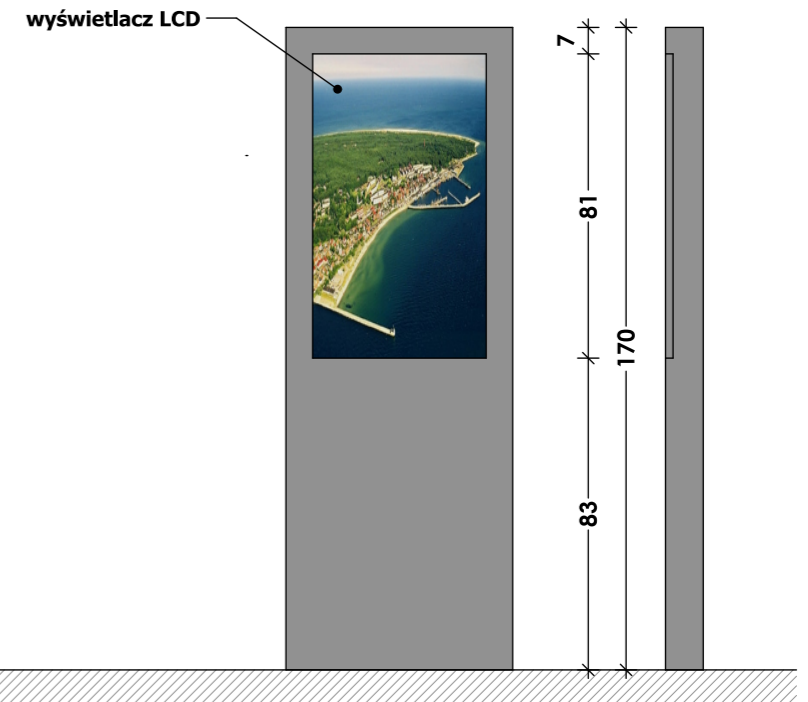
SŁUP INFORMACYJNY
oznakowanie zgodne z
istniejącym systemem

95
75
10 10



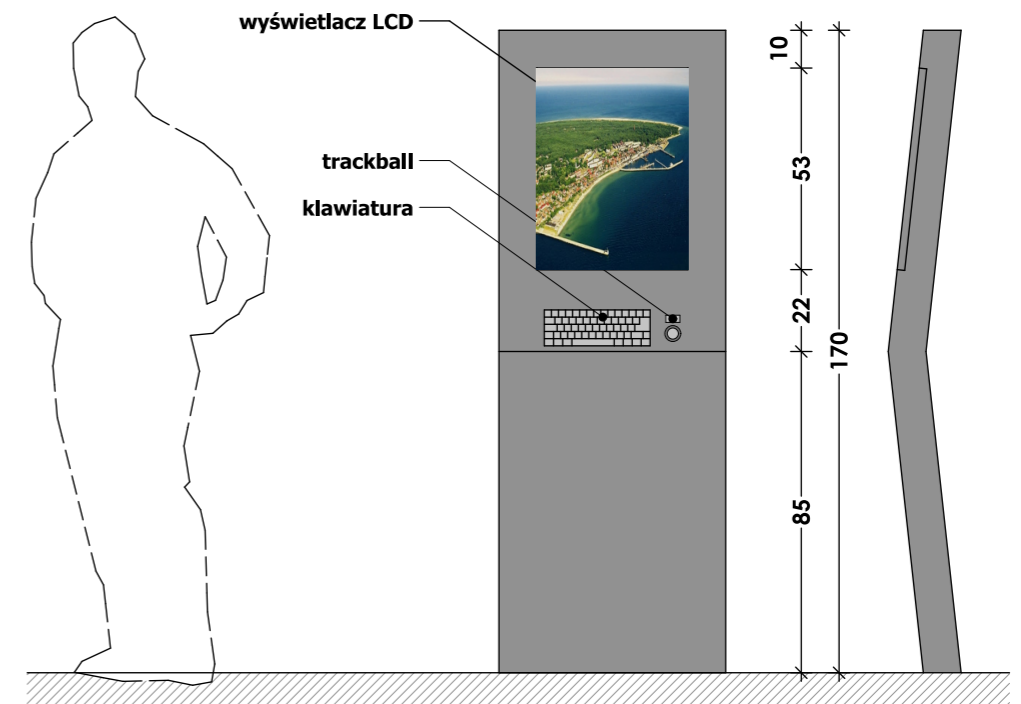
TABLICA INFORMACYJNA

60
46
7 7




PYLON MULTIMEDIALNY

60
40
10 10



PYLON INTERAKTYWNY

 EASST.COM <small>ARCHITECTURAL SOLUTIONS</small>	OBIEKT INWESTYCJA			
	HEL ZAGOSPODAROWANIE BULWARU NADMORSKIEGO			
	NAZWA RYSUNKU			
	DETAL SYSTEMU INFORMACJI MULTIMEDIALNEJ			
FAZA				
PROJEKT KONCEPCYJNY				
easst.com ul. Wozna 9/3 61777 Poznań		NAZWA OPRACOWANIA	SKALA	DATA
		PROJEKT	1:20	11.2010
				NR RYS.
				P19





EASST.COM
ARCHITECTURAL SOLUTIONS







