



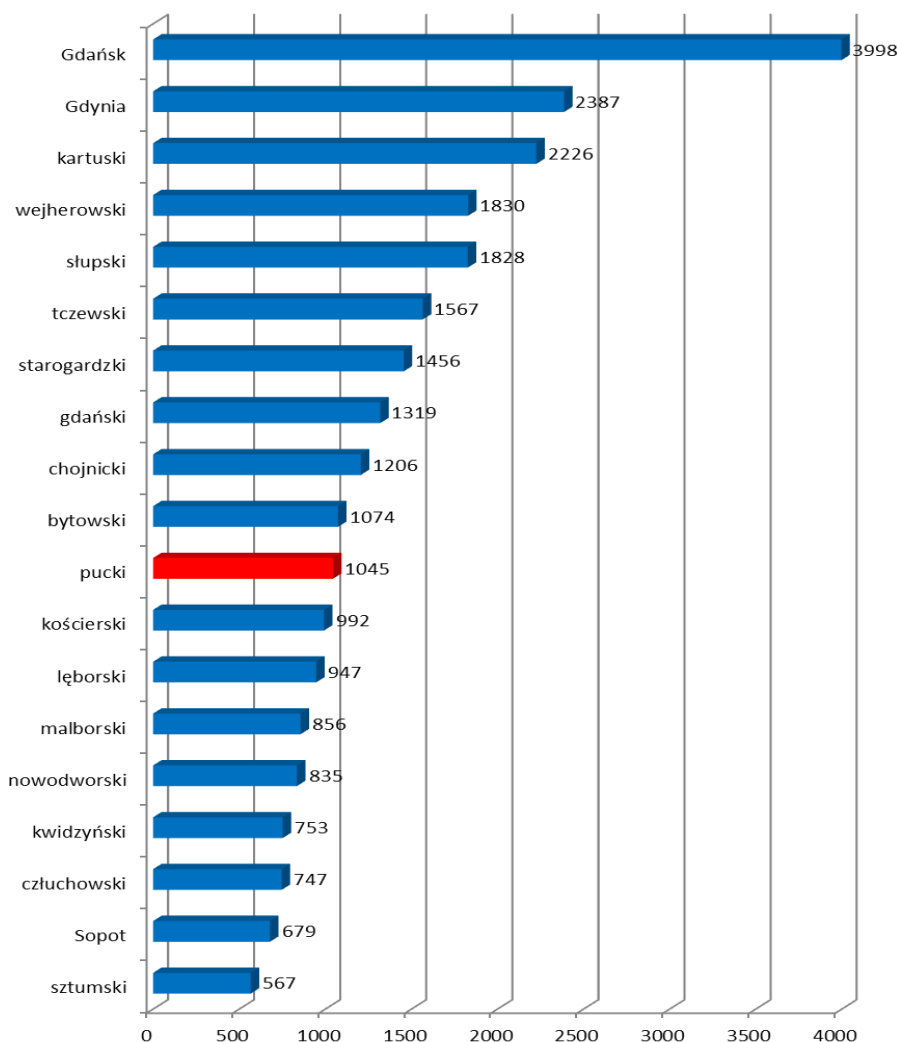
**KOMENDA POWIATOWA  
PAŃSTWOWEJ STRAŻY POŻARNEJ  
w Pucku**

84-100 Puck, ul. Mestwina 11  
tel. (58) 673-04-50, (58) 673-04-51, fax (58) 673-04-53

**Ocena stanu bezpieczeństwa  
na terenie miasta Hel na podstawie zdarzeń i działań  
Komendy Powiatowej Państwowej Straży Pożarnej w Pucku za rok 2015**

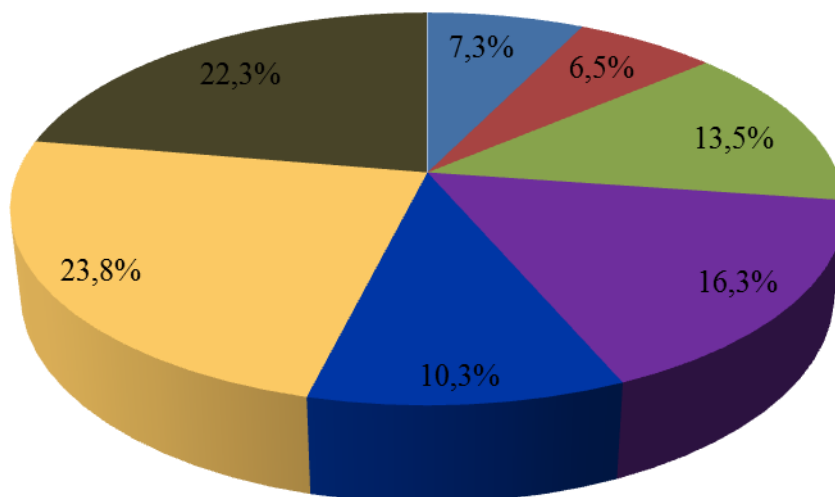
W roku 2015 na terenie powiatu miało miejsce 1045 zdarzeń w roku 2014 – 885, co daje wzrost o 18 %.

Liczba zdarzeń na terenie naszego powiatu w porównaniu z pozostałymi powiatami województwa pomorskiego.



Komenda Powiatowa PSP w Pucku w minionym roku pod względem liczby zdarzeń była na 11 miejscu w województwie pomorskim.

**Procentowy rozkład zdarzeń ze względu na gminy:**

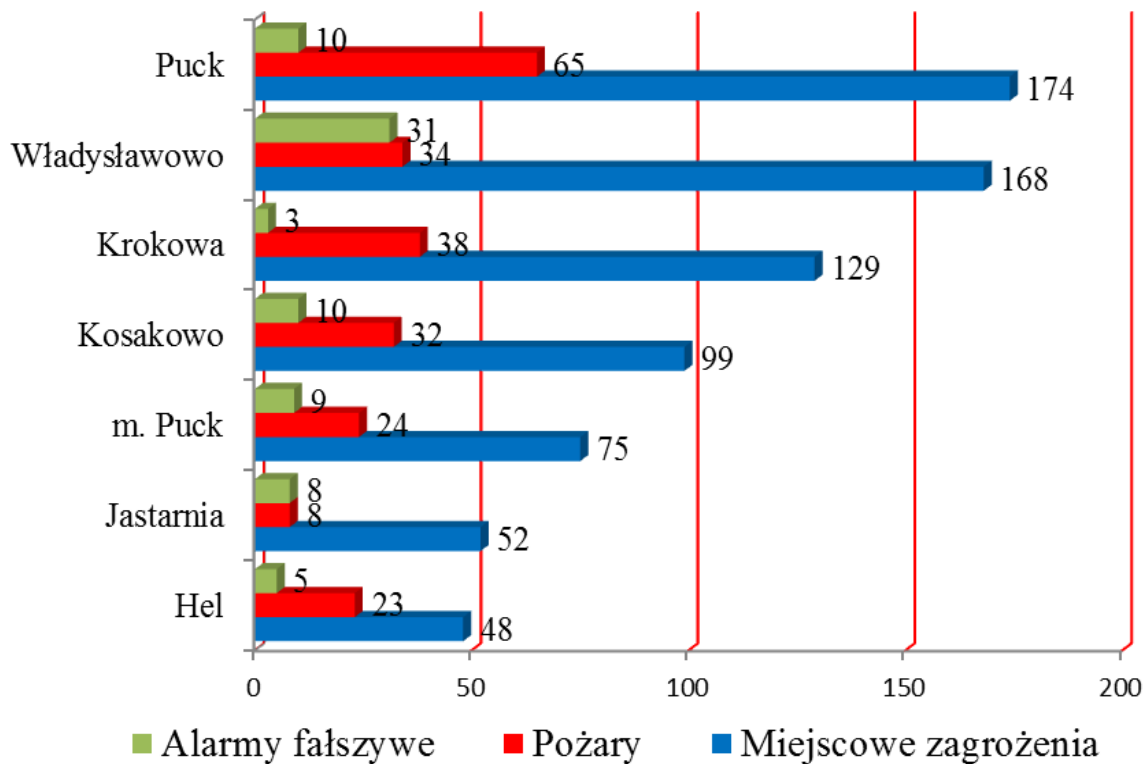


■ m. Hel ■ m. Jastarnia ■ Kosakowo ■ Krokowa ■ m. Puck ■ Puck ■ Władysławowo

**Liczba zdarzeń w ujęciu tabelarycznym.**

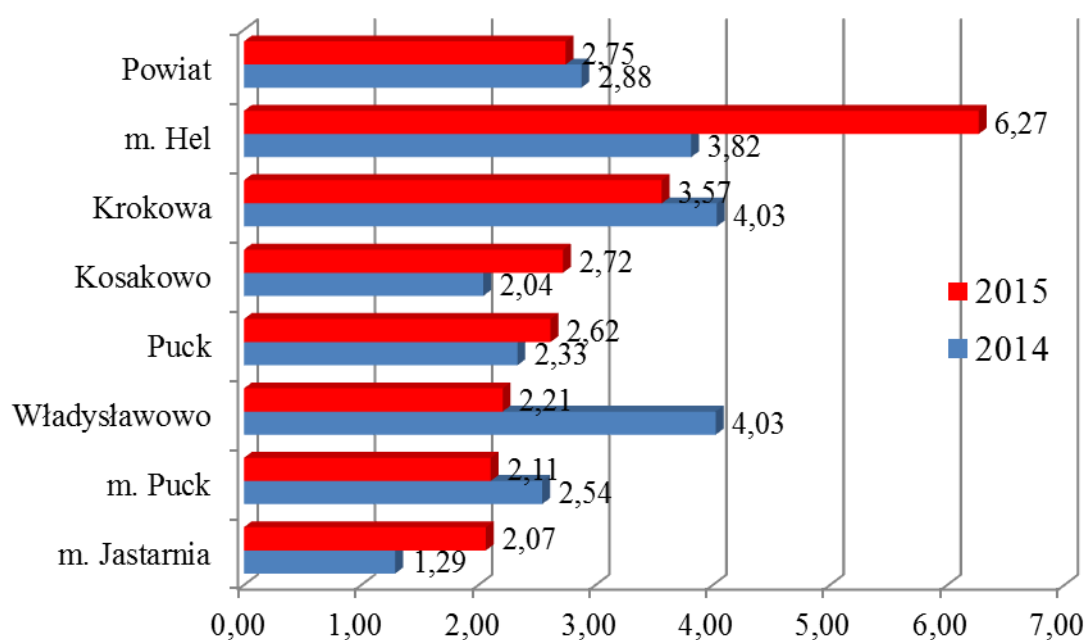
	<i>Pożary</i>	<i>Miejscowe zagrożenia</i>	<i>Alarmy fałszywe</i>	<i>Ogółem</i>
<b>m. Hel</b>	23	48	5	<b>76</b>
<b>m. Jastarnia</b>	8	52	8	<b>68</b>
<b>Kosakowo</b>	32	99	10	<b>141</b>
<b>m. Puck</b>	24	75	9	<b>108</b>
<b>Krokowa</b>	38	129	3	<b>170</b>
<b>Puck</b>	65	174	10	<b>249</b>
<b>Władysławowo</b>	34	168	31	<b>233</b>
<b>Powiat</b>	<b>224</b>	<b>745</b>	<b>76</b>	<b>1045</b>

### Wykres słupkowy liczby zdarzeń w poszczególnych gminach

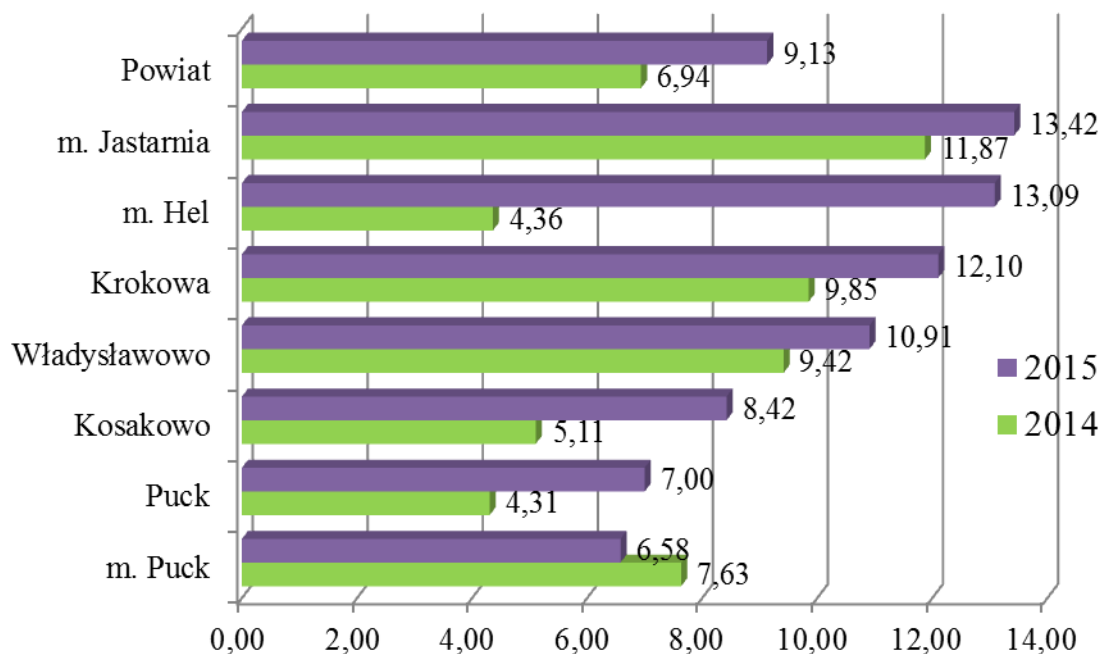


Są to przede wszystkim zdarzenia związane z zabezpieczeniem lądowiska śmigłowca i usuwanie drobnych zdarzeń spowodowanych wiatrami lub nadmiernymi opadami deszczu. W kategorii pożarów dominują pożary ściółki leśnej, wydm, traw, śmietników i innych małych obiektów. Sporadycznie zdarzają się pożary mieszkań i kotłowni.

### Liczba pożarów na 1000 stałych mieszkańców w poszczególnych gminach.

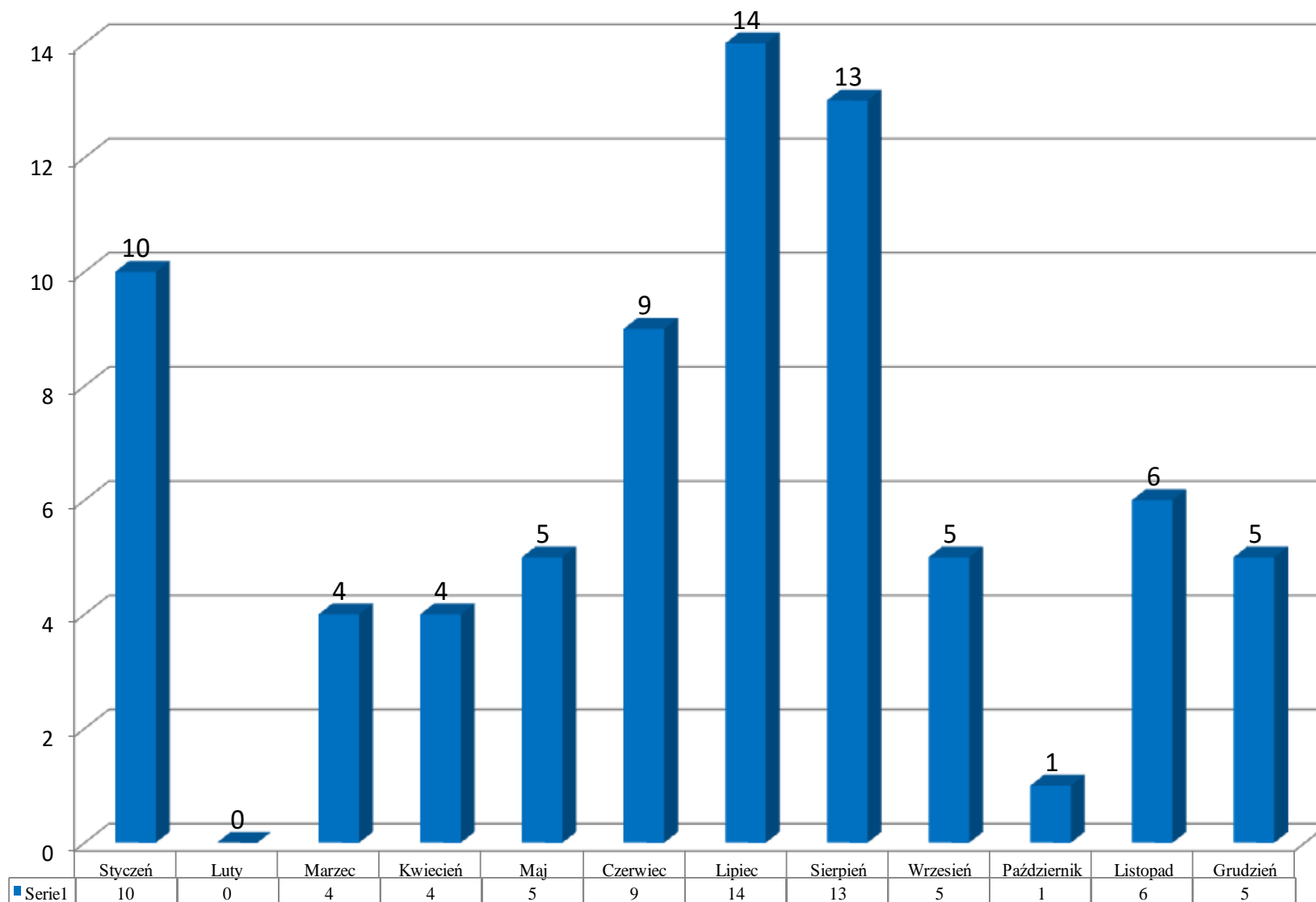


### Liczba miejscowych zagrożeń w przeliczeniu na 1000 stałych mieszkańców gminy.



Na tą statystykę największy wpływ ma sezonowy charakter miasta i całego półwyspu. Statystyka bowiem odnosi się do liczby stałych mieszkańców.

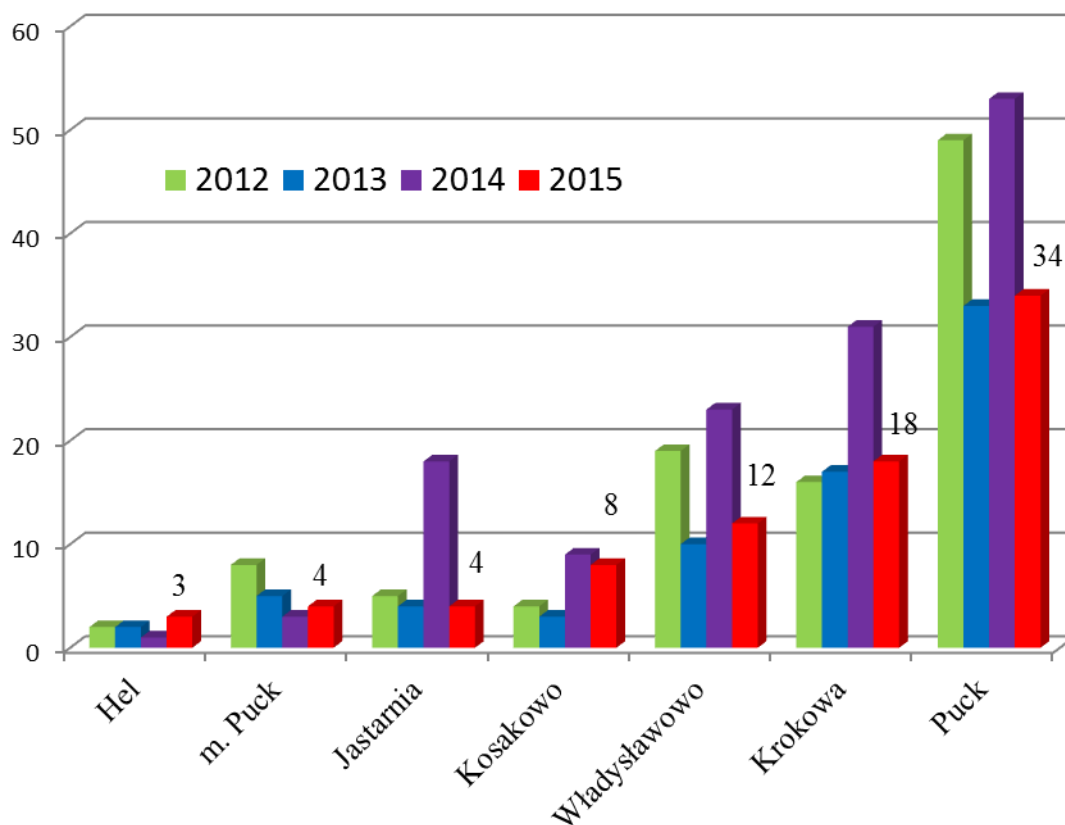
## Liczba zdarzeń w poszczególnych miesiącach 2015 roku na terenie administracyjnym miasta Hel



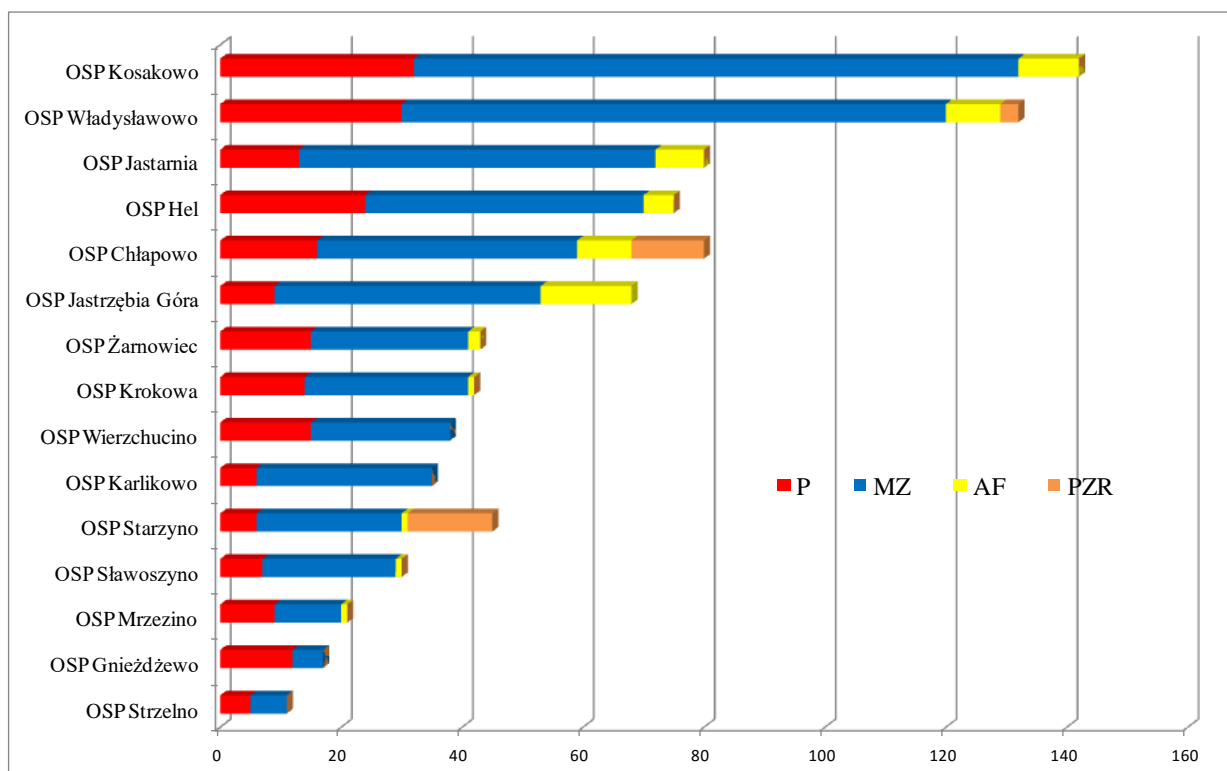
**Liczba zdarzeń drogowych, kolejowych i lotniczych z osobami poszkodowanymi w latach 2012 –2015.**

Zestawienie dotyczy tylko zdarzeń, w których udział brały jednostki straży pożarnych.

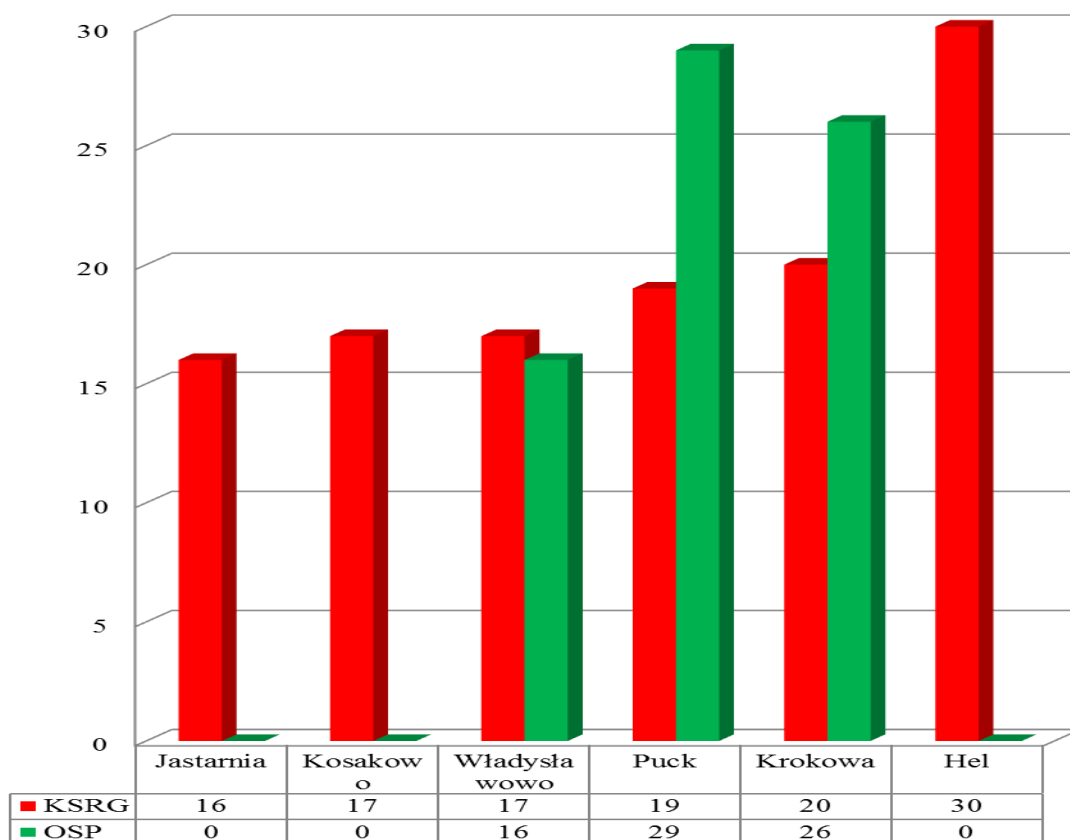
	2012	2013	2014	2015
Hel	2	2	1	3
Jastarnia	5	4	18	4
Kosakowo	4	3	9	8
Krokowa	16	17	31	18
m. Puck	8	5	3	4
Puck	49	33	53	34
Władysławowo	19	10	23	12
<b>RAZEM</b>	<b>103</b>	<b>74</b>	<b>138</b>	<b>83</b>



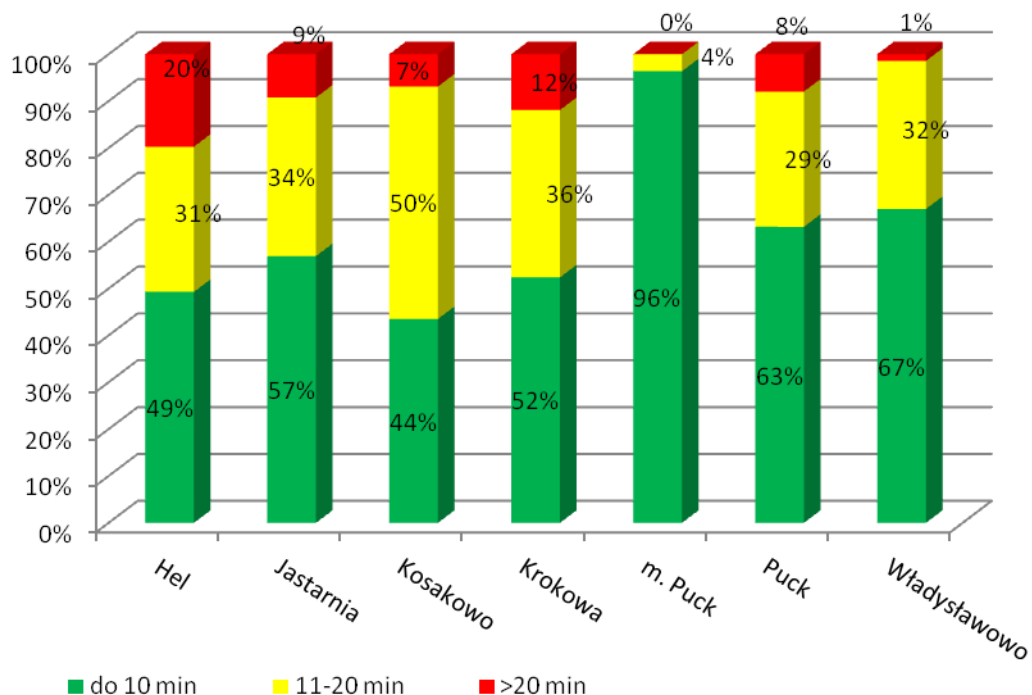
## Wyjazdy jednostek OSP KSRG w roku 2015



## Średni wiek samochodów OSP w gminach powiatu



Wykres przedstawiający czas dojazdu jednostek do miejsca zdarzenia od chwili zgłoszenia w stosunku do ogólnej liczby zdarzeń na terenie jednostki administracyjnej.



<u>Gmina</u>	2013			2014			2015		
	Do 10 min	11-20 min	>20 min	Do 10 min	11-20 min	>20 min	Do 10 min	11-20 min	>20 min
Kosakowo	40	53	7	52	42	6	44	50	7
Krokowa	46	42	12	49	34	17	52	36	12
m. Hel	65	35	0	44	38	18	49	31	20
m. Jastarnia	72	24	4	49	37	14	57	34	9
m. Puck	94	5	1	96	4	0	96	4	0
m. Władysławowo	67	29	4	63	32	5	67	32	1
Puck	61	33	6	64	30	6	63	29	8

Wartości podane w %



Według statystyk jednostki OSP bardzo często biorą samodzielny udział w działaniach ratowniczo - gaśniczych. Na przestrzeni ostatnich lat kształtowało się to następująco:

rok 2011 - 56,6 % samodzielnych działań jednostek OSP

rok 2012 - 51,23 %

rok 2013 - 58,6 %

rok 2014 - 48,36%

**rok 2015 - 57,8 %**

Zwiększenie liczby zdarzeń, w których jednostki OSP brały samodzielny udział wynika z kilku przyczyn. W minionym roku było wiele zdarzeń związanych z usuwaniem skutków silnych wiatrów, co również przełożyło się na ogólną liczbę zdarzeń. Mamy wtedy do czynienia z dużą ilością interwencji w przeciągu jednego, dwóch dni przez co wzrasta liczba działań OSP. Jednostki OSP są coraz lepiej wyposażone i wyszkolone i w sytuacji kiedy nie wymagają tego procedury dysponowania do zdarzeń strażaków z PSP, wysyłane są jedynie jednostki OSP. Zdarzeniami często obsługiwanymi przez jednostki OSP w 2015 roku były również wyjazdy do sprawdzenia alarmów z instalacji wykrywania (40 interwencji).

O mobilności jednostek świadczy również czas dotarcia na miejsce zdarzenia. Dążymy, aby jednostki docierały na miejsce zdarzenia w ciągu 15 minut. W roku 2015 do 91 % pożarów i do 82% zgłoszonych miejscowych zagrożeń strażacy dotarli w ciągu 15 minut. Ogólnie w 84% interwencji strażacy dotarli do zdarzenia w poniżej 15 minut. Przekroczone czasy dotarcia spowodowane były między innymi: zdarzeniami w miejscach trudnodostępnych (wymagającymi poszukania zdarzenia) na przykład pożary lasów na Helu, zdarzeniami na terenie gminy Kosakowo (jedna jednostka obsługuje obszar całej gminy), duża liczba zdarzeń w krótkim czasie oraz dysponowanie do odległych miejsc tylko zastępu JRG (zabezpieczenie lądowania śmigłowca w Helu).

Podsumowując: stan bezpieczeństwa pożarowego na terenie miasta Hel należy ocenić wysoko. Widoczne jednak jest że jednostka pod względem wieku samochodów bojowych odstaje od średniej w powiecie. Wiek samochodów może przełożyć się na mobilność jednostki oraz bezpieczeństwo ratowników. Dlatego proszę, aby w kilkuletniej perspektywie rozważyć zakup nowego samochodu ratowniczo – gaśniczego dla jednostki OSP Hel.

Ze swojej strony deklaruję wsparcie i pomoc w realizacji.

Z poważaniem