



ZARZĄD DRÓG WOJEWÓDZKICH w GDAŃSKU

80-778 Gdańsk, ul. Mostowa 11A

Sekretariat tel. (58) 32 64 990 ; tel. / fax. (58) 32 64 999;

[www.zdwgdansk.pl](http://www.zdwgdansk.pl) email: [sekretariat@zdwgdansk.pl](mailto:sekretariat@zdwgdansk.pl)

REJON DRÓG WOJEWÓDZKICH W PUCKU

84-100 Puck, ul. Żarnowiecka 3

e-mail: [puck@zdwgdansk.pl](mailto:puck@zdwgdansk.pl)

Tel. 58-673-25-44, fax. 58/673-46-35



RDP.442.045.2018.EL

Puck, dnia 29 listopad 2018r.

**W/G ROZDZIELNIKA**

Zarząd Dróg Wojewódzkich w Gdańsku Rejon Dróg Wojewódzkich w Pucku w załączeniu przesyła plan operatywnego zimowego utrzymania dróg wojewódzkich na terenie powiatu puckiego i wejherowskiego w sezonie zimowym 2018/2019.

**DIKROWNIK**  
Rejonu Dróg Wojewódzkich w Pucku  
*Wyczyński*  
**Jerzy Wyczyński**



# ZARZĄD DRÓG WOJEWÓDZKICH w GDAŃSKU

80-778 Gdańsk, ul. Mostowa 11A  
Sekretariat tel. (58) 32-64-990; tel. / fax. (0 58) 320-20-25;  
Rachunek bankowy: Bank PKO BP Nr 92 1020 1811 0000 0002 0312 5226  
[www.zdwgdansk.pl](http://www.zdwgdansk.pl) email: [sekretariat@zdwgdansk.pl](mailto:sekretariat@zdwgdansk.pl)

## REJON DRÓG WOJEWÓDZKICH W PUCKU

84-100 Puck, ul. Żarnowiecka 3  
e-mail: [puck@zdwgdansk.pl](mailto:puck@zdwgdansk.pl) tel. 58-673-25-44, fax. 58/673-46-35



## PLAN OPERATYWNY

### Zimowego Utrzymania Dróg w sezonie 2018/2019

na terenie

### Rejonu Dróg Wojewódzkich w Pucku

Sporządziła:

REFERENT  
*Lademann*  
Emilia Lademann

Kierownik Rejonu Dróg Wojewódzkich:

KIEROWNIK  
Rejonu Dróg Wojewódzkich w Pucku  
*Wyczyński*  
Jerzy Wyczyński

Puck, listopad 2018r.

Zatwierdzam:

Z-CA DYREKTORA DS. INWESTYCH  
*Majewska*  
mgr inż. Anna Majewska

## Numery telefonów

RDW Puck – 58 673 25 44, 58 673 38 25

➤ Pracownicy RDW Pucku

- Jerzy Wyczyński 609 691 738
- Karol Dopke 609 690 805
- Kazimiera Klamann 609 690 795

➤ Telefony alarmowe:

- Komenda Powiatowa Policji w Pucku 997, 58 674 52 22
- Komenda Powiatowa Policji w Wejherowie 58 672 97 96
- Komenda Powiatowa Straży Pożarnej w Pucku 998, 58 674 04 50
- Komenda Powiatowa Straży Pożarnej Wejherowo 58 672 22 44
- Pogotowie Ratunkowe Puck 999, 58 673 27 81  
58 673 22 81
- Pogotowie Ratunkowe Wejherowo 58 677 43 07
- Komisariat Policji Krokowa 58 673 70 97
- Komisariat Policji Władysławowo 58 674 01 97
- Komisariat Policji Rumia 58 671 94 81
- Komisariat Policji Jastarnia i Hel 58 675 20 07
- Komisariat Policji Kosakowo 58 679 13 97
- Komisariat Policji Gniewino 58 679 98 70

➤ Zarząd Dróg Wojewódzkich w Gdańsku

- Centrala/fax 58 32 64 999, Sekretariat 58/ 32 64 990
- Kancelaria Ogólna Ania Sobolewska 609 690 784
- DYREKTOR NACZELNY Grzegorz Stachowiak 512 186 019
- Z-ca Dyrektora ds. Projektów Regionalnych inż. A. Mątewska 609 690 785
- Z-ca Dyrektora ds. Utrzymania Dróg 609 690 797
- Z-ca Dyrektora ds. Finansowych M. Awraniec 609 690 787
- Naczelnik Wydziału Przygotowania Inwestycji K. Prymaka 507 035 213
- Naczelnik Wydziału Realizacji Inwestycji O. Gumuła 609 690 749
- Naczelnik Wydziału Zaplecza Technicznego E. Radziejowska 609 690 789
- Naczelnik Wydz. Zagospodarowania Pasa Drogowego E. Wojtkowiak 609 690 790
- Wydział Zaplecza Technicznego i Administracji J. Walaszewska 609 690 781
- p.o. Naczelnika Wydziału Utrzymania Dróg i Mostów I. Mazur 609 690 784

➤ Rejony Dróg Wojewódzkich:

- RDW Sztum (55) 277 24 83, 277 56 05  
p.o. kierownika Maciej Ruciński 609 690 786
- RDW Kartuzy (58) 681 03 21  
kierownik Jerzy Wojewódka 609 690 803
- RDW Lębork (59) 863 18 88  
kierownik Mariusz Krzesiński 609 690 794
- RDW Chojnice (52) 397 32 16  
kierownik Krzysztof Deruba 609 690 792
- RDW Bytów (59) 822 32 51  
kierownik Roman Jankowski 609 690 801
- RDW Puck (58) 673 25 44, 673 38 28

- |   |                                       |                  |
|---|---------------------------------------|------------------|
|   | kierownik Jerzy Wyczyński             | 609 690 738      |
| • RDW Starogard (58) 56 226 75, 56 269 70   |                                       |                  |
|   | kierownik Iwona Gir                   | 609 690 796      |
| • RDW Gdańsk (58) 320 20 25 wew. 109, Baza Trąbki Wlk.                            |                                       | 058/ 682 83 69   |
|   | kierownik Anna Brzezińska –Michałajko | 609 690 798      |
| ➤ Telefonu inne:  |                                       |                  |
| • Zarząd Drogowy dla Powiatu Puckiego i Wejherowskiego                            |                                       |                  |
| ○ Dyrektor Zarządu Robert Lorbiecki   |                                       | 58 774 32 80     |
| ○ Z-ca Dyr. ds. Utrzymania Dróg - Hanna Kuczyńska                                 |                                       | 58 774 32 92     |
| ○ Kierownik Obwodu Drogowego Sławoszynie  |                                       | 604 435 022      |
|   |                                       | 58 673 24 08     |
| ○ Kierownik Obwodu Drogowego w Wejherowie   |                                       | 604 085 302      |
|   |                                       | 58 778 07 04     |
| • Urząd Miejski Puck  |                                       |                  |
| ○ sekretariat   |                                       | 58 673 05 00     |
| ○ Pełnomocnik ds. zimowego utrzymania U. Knitter                                  |                                       | 695 604 137      |
| • Urząd Gminy Puck  |                                       | 58 673 20 96     |
| • Wydział Zarządzania Kryzysowego i Spraw Obronnych przy powiecie puckim Centrala |                                       | 58 673 38 37     |
| • Urząd Miejski Wejherowo Sekretariat   |                                       | 58 677 70 00     |
| • Urząd Gminy Wejherowo Sekretariat   |                                       | 58 677 97 01     |
| • Urząd Miasta Rumia Sekretariat  |                                       | 58 679 65 00     |
| • Urząd Miejski Władysławowo Sekretariat  |                                       | 58 674 54 00     |
| • Urząd Miejski Jastarnia Sekretariat   |                                       | 58 675 19 99     |
| • Urząd Gminy Choczewo  |                                       | 58 572 39 40     |
| • Urząd Gminy Kosakowo  |                                       | 58 679 17 44     |
| • Urząd Gminy Krokowa   |                                       | 58 774 21 80     |
| • Ochotnicza Straż Pożarna Reda   |                                       | 58 678 30 98     |
| • Terenowa Służba Ratownicza St. Poż. Władysławowo                                |                                       | 58 674 05 75     |
| • Ochotnicza Straż Pożarna Jastarnia  |                                       | 58 675 24 08     |
| • Ochotnicza Straż Pożarna Choczewo   |                                       | 58 676 32 11     |
| • Ochotnicza Straż Pożarna Kosakowo   |                                       | 58 679 13 15     |
| • Ochotnicza Straż Pożarna Krokowa  |                                       | 58 673 70 80     |
| • Zarząd Dróg Powiatowych w Kartuzach Centrala                                    |                                       | 58 681 07 15     |
| • Rejon Dróg Krajowych Słupsk   |                                       | 59 842 94 98     |
| • Generalna Dyrekcja Dróg Krajowych i Autostrad Oddział Północny                  |                                       |                  |
| • w Gdańsku pełnomocnik d/s akcji zimowej Centrala                                |                                       | 58 511 24 10     |
| • Pomorski Urząd Wojewódzki Gdańsk Wydział Gospodarki                             |                                       | 58 307 73 30     |
| • PKS Gdynia Sp. z o.o.   |                                       |                  |
| ○ Dyrektor Zarządzający   |                                       | 515 228 811      |
| ○ Baza Puck – Kierownik   |                                       | 515 228 850      |
| ○ Dyspozytornia   |                                       | 515 228 850      |
| ○   |                                       |                  |
| • Zarząd Komunikacji Miejskiej w Gdyni  |                                       |                  |
| Dyrektor – P. Wyszomirski   | 58 661 93 36                          | czynny całą dobę |
|   | 58 620 89 10                          | czynny całą dobę |
| • Zakład Usług Komunalnych Wejherowo  |                                       | 58 672 13 34     |
|   |                                       | 58 672 13 35     |
|   |                                       | 58 672 35 68     |

## Cześć opisowa

### Dane ogólne

Rejon Dróg Wojewódzkich w Pucku administruje sieci dróg wojewódzkich na terenie dwóch powiatów: puckiego i wejherowskiego, w skład w który wchodzi 11 gmin: Puck, Władysławowo, Jastarnia, Hel, Krokowa, Choczewo, Szemud, Rumia, Reda, Wejherowo, Kosakowo leżących na terenie województwa pomorskiego.

Włącza się do planu zimowego utrzymania drogi wojewódzkiej w obrębie granic miast Puck, Reda, Rumia, Wejherowo, Władysławowo, Jastarnia, Hel.

Drogi wojewódzkie utrzymywane są przez Rejon Dróg Wojewódzkich w Pucku **wg standardów:**

**Standard „2” – 22,665 km**

**Standard „3” – 125,883 km**

**Standard „4” – 61,099 km**

Łączna długość dróg objęta planem zimowego utrzymania wynosi: **209,647 km**

Wykaz tych dróg wojewódzkich stanowi odrębne zestawienie w planie operatywnym.

Na terenie RDW Puck zlokalizowane są następujące bazy:

1. m. Puck, ul. Żarnowiecka 3
2. m. Wejherowo ul. Tartaczna 28
3. m. Chwaszczyno ul. Oliwska 169
4. m. Jastarnia ul. Ogrodowa 58
5. m. Krokowa/ Tyłowo
6. m. Rumia ul. Dębogórska 148

**Zimowe utrzymanie dróg objęte jest planem utrzymania dróg wojewódzkich i stanowi statutową działalność ZDW w Gdańsku , w okresie zimowym.**

(Uchwała 383/2001 z dnia 15/11/2001 r. w sprawie zasad zimowego utrzymania dróg wojewódzkich, zarządzanych przez ZDW Gdańsk).

Dyżury pełnione będą w Rejonie Dróg Wojewódzkich w Pucku ul. Żarnowiecka 3 oraz odbywać się będą na podstawie Regulaminu Pracy przy ZUD – ZDW Gdańsk. W weekendy prowadzone będą przez wyłonionego w przetargu Wykonawcę a od poniedziałku do piątku wyznaczeni pracownicy RDW Puck. Dyżury będą pełnione całodobowo.

Za całokształt przygotowań i prace związane z zimowym utrzymanie dróg wojewódzkich odpowiedzialny jest Kierownik Rejonu Dróg Wojewódzkich w Pucku Pan Jerzy Wyczyński.

Puck, listopad 2018r.

**ZASADY ODŚNIEŻANIA I USUWANIA GOŁOLEDZI NA DROGACH WOJEWÓDZKICH  
ZARZĄDZANYCH PRZEZ ZARZĄD DRÓG WOJEWÓDZKICH W GDAŃSKU**

W oparciu o zasady odśnieżania i usuwania gołoledzi na drogach publicznych opublikowane  
W dzienniku Urzędowym MT i GM z 1994 r. Nr 10 poz. 20

Standard	Opis stanu utrzymania drogi dla danego standardu	Dopuszczalne odstępstwa od standardu	
		po ustaniu opadów śniegu	od stwierdzenia występowania zjawisk
1	2	3	4
II	Jezdnia odśnieżona na całej szerokości Jezdnia posypana na całej szerokości	- luźny - 4 godz. - błoto pośniegowe - 6 godz. - zajeżdżony - występuje cienka warstwa nie utrudniająca ruchu	- gołoledź - 3 godz. - szron - 3 godz. - szadź - 3 godz. - pośniegowa - 4 godz. - lodowica - 4 godz.
III	Jezdnia odśnieżona na całej szerokości Jezdnia posypana na: - skrzyżowania z drogami - skrzyżowania z koleją - odcinkach o pochyleniu > 4 % - przystankach autobusowych - innych miejscach ustalonych przez zarząd drogi	- luźny - 6 godz. - zajeżdżony - występuje  - zaspasy, języki śniegowe lokalnie lokalnie  Utrudnienia dla samochodów osobowych	W miejscach wyznaczonych: - gołoledź - 5 godz. - szron - 5 godz. - szadź - 5 godz. - pośniegowa - 6 godz. - lodowica - 5 godz.
IV	Jezdnia odśnieżona na całej szerokości Jezdnia posypana na odcinkach decydujących o możliwości ruchu	- luźny - 8 godz. - zajeżdżony - występuje - języki śnieżne lokalnie - 6 godz. - zaspasy - do 8 godz.  Dopuszcza się przerwy w komunikacji do 8 godz.	W miejscach wyznaczonych: - gołoledź - 8 godz. - pośniegowa - 10 godz. - lodowica - 8 godz.
V	Jezdnia odśnieżona w miejscach zasp Odśnieżony co najmniej jeden pas ruchu z wykonaniem mijanek  Jezdnia posypana na odcinkach decydujących o możliwości ruchu	- luźny - 16 godz. - zajeżdżony - występuje - nabój śnieżny - występuje - zaspasy - występują do 24 godz.  Dopuszcza się przerwy w komunikacji do 24 godz.	W miejscach wyznaczonych: - gołoledź - 8 godz. - pośniegowa
VI	Jezdnia zaśnieżona Prowadzi się interwencyjne odśnieżanie w zależności od potrzeb  Jezdnia posypana po odśnieżaniu w miejscach wyznaczonych przez zarząd drogi	- luźny - występuje - zajeżdżony - występuje - nabój śnieżny - występuje - zaspasy - występują do 24 godz.	W miejscach wyznaczonych: - wszystkie rodzaje śliskości po odśnieżaniu - 2 godz.

## WYKAZ DRÓG Z PODZIAŁEM NA STANDARDY

### Wykaz dróg zakwalifikowanych do II standardu zimowego utrzymania

1.	Nr 216	Reda – Władysławowo 0+000 - 22+665	dł. 22,665 km
			<b>Razem długość: 22,665 km</b>

### Wykaz dróg zakwalifikowanych do III standardu zimowego utrzymania

1.	Nr 213	Słupsk – Żelazno – Celbowo 60+828 - 108+001	dł. 47,173 km
2.	Nr 215	Władysławowo – Karwia 0+000 - 15+035	dł. 15,035 km
3.	Nr 216	Władysławowo – Hel 22+665 - 56+715	dł. 34,050 km
4.	Nr 218	Gdańsk – Wejherowo 6+433 - 30+891	dł. 24,458 km
5.	Nr 101	Rewa – Gdynia 4+910 - 6+040	dł. 1,130 km
6.	Nr 100	Rumia – Kazimierz – Pierwoszyno 0+000 - 4+037	dł. 4,037 km
			<b>Razem długość: 125,883 km</b>

### Wykaz dróg zakwalifikowanych do IV standardu zimowego utrzymania

1.	Nr 213	Słupsk – Żelazno – Celbowo odc. Połczyno – Celbowo 108+001 - 110+515	dł. 2,514 km
2.	Nr 215	Karwia – Sulicice 15+035 - 22+289	dł. 7,254 km
3.	Nr 218	Wejherowo – Krokowa 30+891 - 53+113	dł. 22,222 km
4.	Nr 224	Sopieszyno – Łebno – Kartuzy 0+000 - 22+949	dł. 22,949 km
5.	Nr 100	Rumia – Kazimierz – Pierwoszyno 4+037 - 10+197	dł. 6,160 km
			<b>Razem długość: 61,099 km</b>

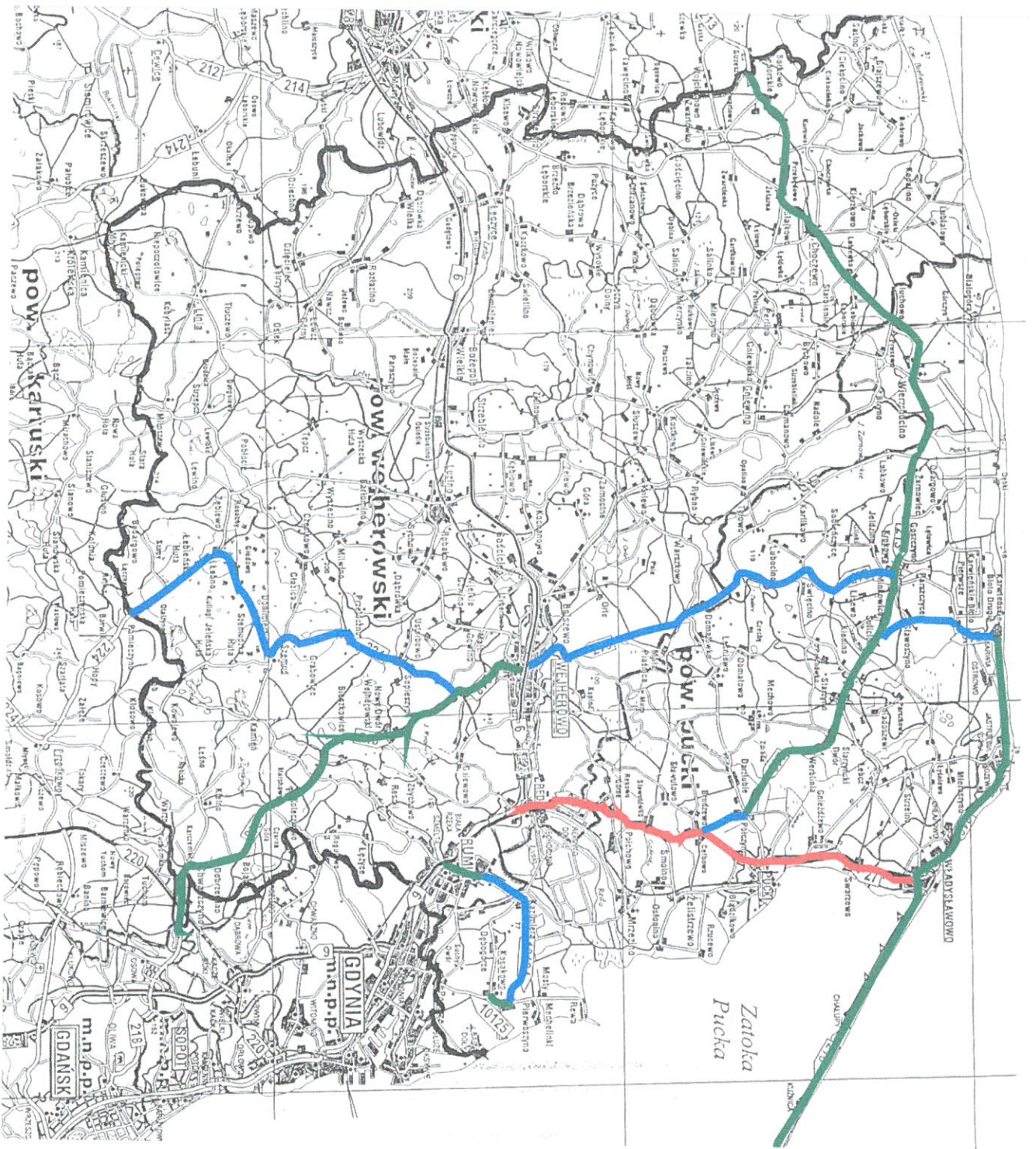
**WYKAZ MIEJSC, KTÓRE NALEŻY POSYPYWAĆ W CZASIE  
GOŁOLEDZI**

Stan- dard	Nr drogi	Nazwa odcinka	Kilometraż	Długość	Rodzaj miejsc
II	216	Reda - Hel odc. Reda - Władysławowo	0+000 - 22+665	22,665	cała długość
			<b>RAZEM:</b>	<b>22,665</b>	
III	213	Słupsk-Celbowo odc. Borkowo Lęborskie - Połczyno	61+900 - 62+100	0,200	łuki,skrzyż.PK,
			62+800 - 64+800	2,000	łuki, przejazd kol.
			65+400 - 65+600	0,200	skrzyż.,łuki,
			67+100 - 67+700	0,600	skrzyż.,łuki,
			68+400 - 68+900	0,500	łuki,
			68+900 - 69+300	0,400	łuki,
			70+000 - 71+300	1,300	skrzyż.,łuki,miejsc
			72+600 - 74+800	2,200	skrzyż.,łuki,miejsc
			75+450 - 75+570	0,120	przejazd kol.,
			77+000 - 77+100	0,100	skrzyż.,
			77+700 - 77+900	0,200	skrzyż.,łuki,PKS,
			78+500 - 78+700	0,200	łuki,
			79+100 - 80+200	1,100	wzniesien.,skrzyż.
			83+000 - 84+100	1,100	łuki,most,PKS,
			85+200 - 85+300	0,100	skrzyż.,PKS,
			85+400 - 87+100	1,700	skrzyż.łuki,PKS,
87+700 - 87+900	0,200	łuki,			
88+100 - 88+300	0,200	skrzyż.,PKS,			
89+600 - 91+000	1,400	wznies.,skrzyż., PKS, t.zabudow.,			
			91+300 - 92+800	1,500	t.zabud.,skrzyż.,łu- ki, PKS,
			93+500 - 94+300	0,800	skrzyż.,PKS,
			95+000 - 96+200	1,200	skrzyż.,PKS,
			97+500 - 97+716	0,216	skrzyżowanie.
			<b>RAZEM:</b>	<b>17,536</b>	
III	216	Reda - Hel odc. Władysławowo - Hel	22+665 - 56+715	34,050	Cała długość
			<b>RAZEM:</b>	<b>34,050</b>	
III	101	Rewa - Pogórze	4+910 - 6+040	1,130	miejscowości, łuki,przyst.MPK, skrzyżowanie
			<b>RAZEM:</b>	<b>1,130</b>	
III	215	Władysławowo - Sulicice odc. Władysławowo - Karwia	0+000 - 5+435	5,435	skrzyż.,PKS,łuki,
			6+135 - 9+635	3,500	skrzyż.,PKS,łuki,
			9+835 - 10+535	0,700	łuki,
			11+335 - 11+535	0,200	skrzyż.,PKS
			12+535 - 12+735	0,200	skrzyż.,PKS,łuki,
			13+035 - 13+425	0,400	miejscowości,



			13+635 - 13+835 14+435- 15+035	0,200 0,600	łuki, miejsowości,
			<b>RAZEM:</b>	<b>11,235</b>	
III	218	Gdańsk - Wejherowo	6+200 - 6+500 6+900 - 7+300 8+200 - 8+600 9+150 - 9+450 9+660 - 10+500 11+400 - 11+600 12+100 - 12+300 12+500 - 13+900 14+100 - 15+200 15+300 - 16+300 16+400 - 16+600 16+700 - 17+600 17+700 - 18+200 18+200 - 18+700 19+400 - 19+600 19+700 - 19+950 20+000 - 20+200 20+500 - 20+700 21+000 - 21+600 21+700 - 22+000 22+200 - 22+300 22+400 - 22+700 23+000 - 23+700 24+000 - 25+300 25+600 - 26+700 26+900 - 27+300 27+600 - 27+800 27+900 - 28+100 28+500 - 30+891	0,300 0,400 0,400 0,300 0,840 0,200 0,200 1,400 1,100 1,000 0,200 0,900 0,500 0,500 0,200 0,250 0,200 0,200 0,600 0,300 0,100 0,300 0,200 1,300 1,100 0,400 0,200 0,200 2,391	łuk łuk, skrzyżowanie wzniesienie, łuk łuk łuk, wzniesienie PKS PKS łuk, wzniesienie Łuk, wzniesienie łuki, wznies., skrzyż., łuki, przystan., wznies., łuki, łuki, wznies., przyst. łuk, przyst., łuk, wznies., łuk, łuk, łuki, wznies. skrzyż łuki, przyst. łuk, wznies., wznies., łuki, łuk, wznies., łuki, wznies., wznies. łuki, skrzyż łuki, wznies., łuk, łuk m. Wejherowo
			<b>RAZEM:</b>	<b>16,181</b>	
IV	213	Słupsk - Celbowo odc. Połczynno - Celbowo	108+100 - 109+000 109+100 - 109+500 110+500 - 110+515	1,000 0,400 0,015	Połczynno, łuki, pochylenia, łuki, skrzyżowanie
			<b>RAZEM:</b>	<b>1,415</b>	
IV	215	Władysławowo-Sulicice odc. Karwia - Sulicice	15+035- 15+285 16+735- 16+935 17+685- 18+135 19+535- 19+935 20+335- 20+805 21+535 - 21+835 22+185- 22+275	0,250 0,200 0,450 0,400 0,470 0,300 0,090	skrzyż., PKS, łuk, PKS, skrzyż., łuk, PKS, stromy podjazd, skrzyż., p.kol. PKS łuki, PKS, skrzyż.
			<b>RAZEM:</b>	<b>2,160</b>	
IV	218	Gdańsk - Krokowa odc. Wejherowo - Krokowa	30+891 - 33+713 33+713- 34+413 35+013- 35+213 35+413 - 37+113 38+313 - 38+713	2,822 0,700 0,200 1,700 0,400	skrzyż., spad., łuki, łuki, łuk, wzniesienia, łuki PKS,

			38+813 - 39+113 39+413 - 39+913	0,300 0,500	łuki,wzniesienie, skrzyż.,pochylen. PKS,
			40+413 - 41+013 42+713 - 43+963 44+363- 44+913 45+213- 46+113 46+413- 47+013 47+213 - 47+713 48+113- 49+938 50+613- 50+863 52+113- 53+113	0,600 1250 0,550 0,900 0,600 0,500 1,825 0,250 1,000	łuki, skrzyż.,łuki,PKS, łuki łuki, skrzyż.,łuki, skrzyż.,łuki,PKS, skrzyż.,łuki,PKS, wzniesienia, łuki, skrzyż.,łuki,
			<b>RAZEM:</b>	<b>14,297</b>	
IV	100	Rumia – Kazimierz - Pierwoszyño	0+000 - 4+037 4+038 - 4+938 6+637 - 6+837 7+337 - 7+537 7+937 - 10+217	4,037 0,900 0,200 0,200 2,280	miejsowość skrzyż.,łuk,MPK, skrzyżowanie, skrzyżowanie, łuki,wzniesienia,
IV	224	Sopieszyno - Kartuzy	0+000 - 0+200 0+600 - 0+800 1+000 - 3+300 3+400 - 3+600 3+800 - 3+950 4+200 - 4+800 4+900 - 5+100 6+250- 6+350 6+500- 7+120 8+520- 9+100 9+750- 10+300 10+950- 11+700 12+000- 12+100 12+700- 13+600 14+810- 15+000 15+400- 15+580	0,200 0,200 2,300 0,200 0,150 0,600 0,200 0,100 0,620 0,580 0,550 0,750 0,100 0,900 0,190 0,180	skrzyż.,łuk, łuk, przyst.łuki,wznies skrzyż.,przyst., wznies.,łuk, łuki,przyst., łuk PKS łuk łuk, wzniesienie łuk, skrzyżowanie łuk, skrzyżowanie PKS Łuk, wzniesienie PKS PKS
		Odcinek utrzymywany przez RDW Kartuzy tel. 58 681 05 31	17+300- 17+800 19+180- 19+300 20+610- 20+850	0,500 0,120 0,240	Łuk, PKS PKS PKS
			<b>RAZEM:</b>	<b>8,680</b>	



**STANDARD UTRZYMANIA**

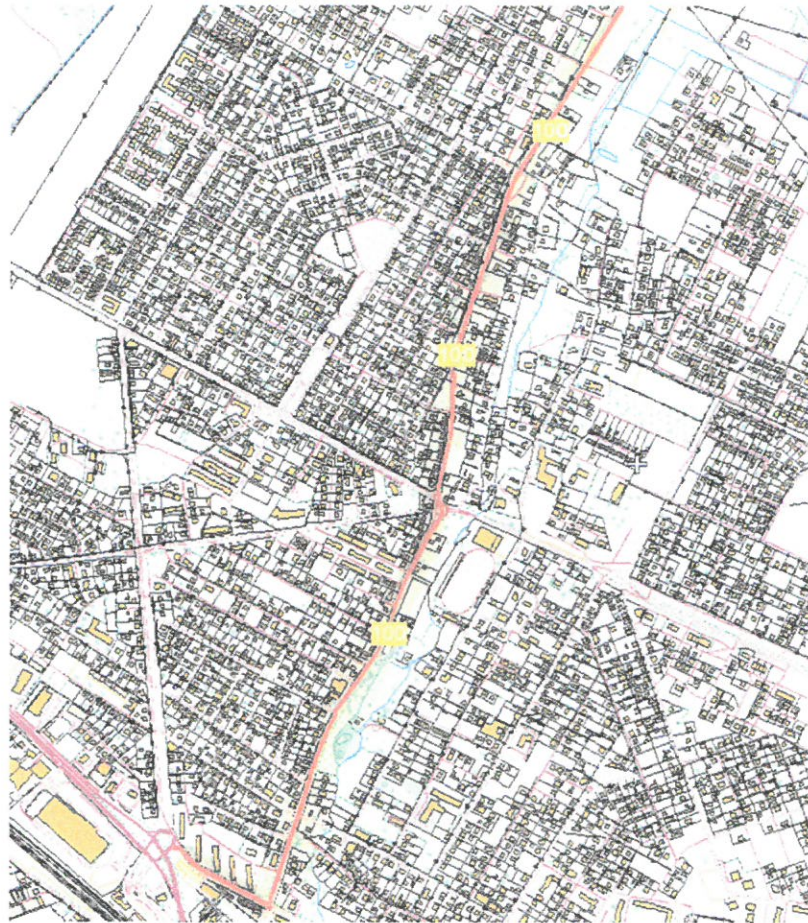
- Standard II
- Standard III
- Standard IV

# REDA



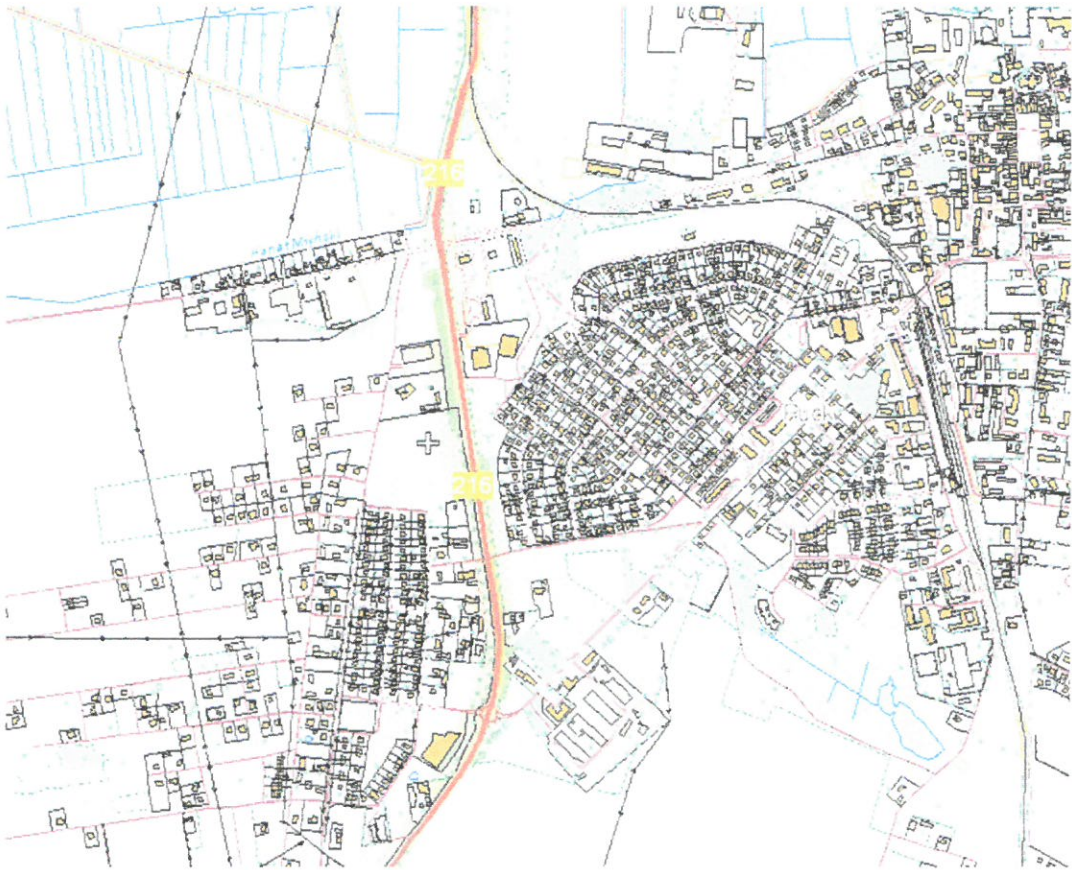
II STANDARD LUD

# RUMIA



(III, STANDARD) (Zu)

# PUCK



II STANDARD RUI

# WŁADYSŁAWOWO



■ II STANDARD (ZUI)  
■ III STANDARD (ZUI)

# HEL



III SIANI ARI ZUI



# JASTARNIA



III STANDARD (LVI)

# WEJHEROWO



III STANDARD ZUL

**ZIMOWE UTRZYMANIE DRÓG (ZUD)**  
OBEJMUJE PRACE MAJĄCE NA CELU  
ZMNIJSZENIE LUB OGRANICZENIE ZAKŁÓCEŃ  
RUCHU DROGOWEGO WYWOŁANYCH TAKIMI  
CZYNNIKAMI ATMOSFERYCZNYMI JAK  
ŚLISKOŚĆ ZIMOWA OPADY ŚNIEGU.  
DZIAŁANIA ZUD TO ŁAGODZENIE SKUTKÓW  
ZIMY NA DROGACH

Wytyczne dla dyżurnego pełniącego dyżur przy zimowym utrzymaniu dróg w Rejonie Dróg Wojewódzkich w Pucku.

## **I. PODSTAWOWE ZASADY:**

Zimowym utrzymaniem dróg objęte są drogi wojewódzkie zaliczone do poszczególnych „standardów zimowego utrzymania„.

1. Sposób oraz zakres wykonywanych prac przy Z.U.D. określają :
  - Wytyczne Zimowego Utrzymania Dróg zatwierdzone przez GDDP
  - zasady standaryzacji dróg publicznych dla celów zimowego utrzymania dróg opracowane przez GDDP W-wa z 1994 r. , przyjęte Uchwałą Zarządu Województwa Pomorskiego nr 383/2001 z dnia 15/11/2001 r.
2. Szczegółowe zasady zimowego utrzymania dróg zawarte są w Planie operatywnym Z.U.D.  
**Plan operatywny** znajduje się w RDW Puck i ZDW Gdańsk, Obejmuje całokształt działania na wyznaczonym terenie.
3. Zakres działania RDW obejmuje drogi wojewódzkie na terenie powiatów: **puckiego i wejherowskiego.**
4. Dyżury zimowe w weekendy prowadzone będą przez wyłonionego w przetargu Wykonawcę, a od poniedziałku do piątku wyznaczeni pracownicy RDW Puck. Dyżury będą pełnione całodobowo, zgodnie z harmonogramem zatwierdzonym przez Kierownika jednostki RDW w Pucku.

## **II. SZCZEGÓŁOWE ZASADY**

1. Dyżury odbywają w zależności od sytuacji pogodowej.

Każda zmiana dyżuru może być skrócona lub wydłużona, w zależności od warunków atmosferycznych i panującej sytuacji na drogach, na podstawie decyzji wydanej przez Kierownika RDW, względnie specjalnego zarządzenia.

## **III. OBOWIĄZKI DYŻURNEGO**

1. Podstawowym obowiązkiem dyżurnego jest zabezpieczenie przejezdności na drogach objętych zimowym utrzymaniem dróg zgodnie z wytycznymi określającymi poszczególne standardy ZUD.
2. Dyżurny realizuje określone zadania przy pomocy wyznaczonego sprzętu , zamówionego uprzednio do dyspozycji na określonej zmianie dyżuru.
3. Dyżurny w trakcie pełnienia dyżuru współpracuje ściśle z jednostkami mającymi wpływ na właściwe prowadzenie robót przy zimowym utrzymaniu dróg wg wykazu osób odpowiedzialnych za przebieg „ Akcji Zima” oraz ze wszystkimi użytkownikami dróg mogącymi dostarczyć informacji o aktualnym stanie dróg przez nich uczęszczanych.

#### IV. PODSTAWOWE CZYNNOŚCI DYŻURNEGO

1. Dyżurny w trakcie pełnienia swego dyżuru prowadzi niezbędną dokumentację , na podstawie której można określić : przebieg dyżuru, podjęte czynności przez dyżurnego , prace sprzętu , osiągnięte efekty w ZUD oraz utrudnienia na drogach powstałe w trakcie pełnienia dyżuru, inne zdarzenia mające wpływ na zjawiska występujące na drogach.
2. Dyżurny kieruje sprzętem do wykonania zadań związanych z ZUD stosując zasadę kolejności i zgodnie ze standardami zimowego utrzymania dróg.
3. W przypadku zaistnienia innych zagrożeń na drodze , powstałych na skutek zjawisk atmosferycznych lub innych zdarzeń , dyżurny zobowiązany jest do ich usunięcia przy pomocy sprzętu będącego w jego dyspozycji lub innym sprzętem wezwanym wg potrzeb.

#### V. PODSTAWOWE DOKUMENTY PRZY ZUD

1. "Dziennik pracy przy zud ,, w którym dyżurny prowadzi zapis całego przebiegu dyżuru : ludzi i sprzętu na swojej zmianie oraz zdaje relacje dyżurnemu następnej zmiany potwierdzając to podpisem.

W "Dzienniku ,, -kolejno notuje się :

- data dyżuru , imię i nazwisko dyżurnego , szczegółowy przebieg dyżuru –opis
- rodzaj wezwanego pojazdu/sprzętu , imię i nazwisko kierowcy (operatora)
- godziny : wezwania , stawienia się do pracy , rozpoczęcia pracy, zakończenia pracy, ilość godzin pracy efektywnej lub dyżuru na Bazie
- przebieg wyznaczonej trasy drogi i rodzaj wykonywanej pracy tzn. likwidacja gołoledzi, odśnieżanie bądź dyżur w bazie.

Na podstawie „Dziennika” dyżurny potwierdza wykonawcy jego dokumenty pracy takie jak :

- dokument najmu sprzętu .

Każdy dokument jest podpisany i opieczetowany z uwidocznieniem godzin pracy / rodzaju czynności i dyżuru przy ZUD .

**Rejon Dróg Wojewódzkich dysponuje samochodami i sprzętem pochodzącym z wynajmu, przyjętym do pracy w RDW na podstawie przetargu .**

**Z każdym kontrahentem są zawarte UMOWY.**

2. Meldunki ZUD - o stanie dróg , ilości sprzętu , stan pogody przekazywane są do ZDW Gdańsk drogą elektroniczną (poprzez Serwis Zimowy) lub telefonicznie.

Meldunki podaje się wg stanu na :

godz. 06.00 ( przekazanie do ZDW do 06.30 )

godz. 10.00 ( przekazanie do ZDW do 10.30 )

godz. 13.00 ( przekazanie do ZDW do 13.30 )

godz. 18.00 ( przekazanie do ZDW do 18.30 )

Jednym z podstawowych elementów współpracy pomiędzy dyżurnymi RDW a ZDW Gdańsk są aktualne prognozy pogody oraz inne ostrzeżenia o warunkach atmosferycznych otrzymywanych z Instytutu Meteorologii.

Informacje te są podstawą do wezwania odpowiedniej ilości sprzętu i pełnienia dyżuru w wymaganym wymiarze godzin.

Terminy odbioru prognozy pogody:

- porannej – do godz. 6.00
- popołudniowej – do godz. 13.00

Puck 2018-11