

UCHWAŁA Nr

Rady Miasta Helu

z dnia września 2018 roku

w sprawie użyczenia gruntu położonego w mieście Helu

Na podstawie art. 18 ust.2 pkt 9 lit. a ustawy z dnia 8 marca 1990 r. o samorządzie gminnym (Dz.U. z 2018 r., poz.994, 1000 i 1349),

Rada Miasta Helu uchwala, co następuje:

§ 1.

Wyraża się zgodę na użyczenie na okres 25 lat nieruchomości gruntowej, położonej w Helu, przy ul. Sztormowej, oznaczonej w ewidencji gruntów jako działka 738/6, o powierzchni 0,1981 ha, ujawnionej w księdze wieczystej nr GD2W/00024702/7, na rzecz spółki Bursztynowy Hel Spółka z o. o., z przeznaczeniem pod budowę budynku mieszkaniowego wielorodzinnego.


§ 2.

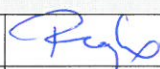
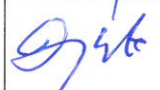

Uchwała wchodzi w życie z dniem podjęcia.

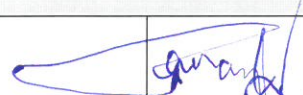
Uzasadnienie

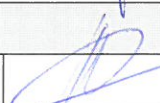
Burmistrz Helu zwraca się do Wysokiej Rady, o podjęcie uchwały w sprawie użyczenia na okres 25 lat, nieruchomości gruntowej, położonej w Helu, przy ul. Sztormowej, o powierzchni 0,1981 ha, w skład której wchodzi działka, ozn. w ewidencji gruntów nr 738/6, dla której Sąd Rejonowy Wejherowie Zamiejskowy Wydział Ksiąg Wieczystych w Pucku, prowadzi księgę wieczystą nr GD2W/00024702/7.

Użyczenie przedmiotowego gruntu następuje na rzecz spółki Bursztynowy Hel Spółka z o. o., z przeznaczeniem pod budowę budynku mieszkaniowego wielorodzinnego.

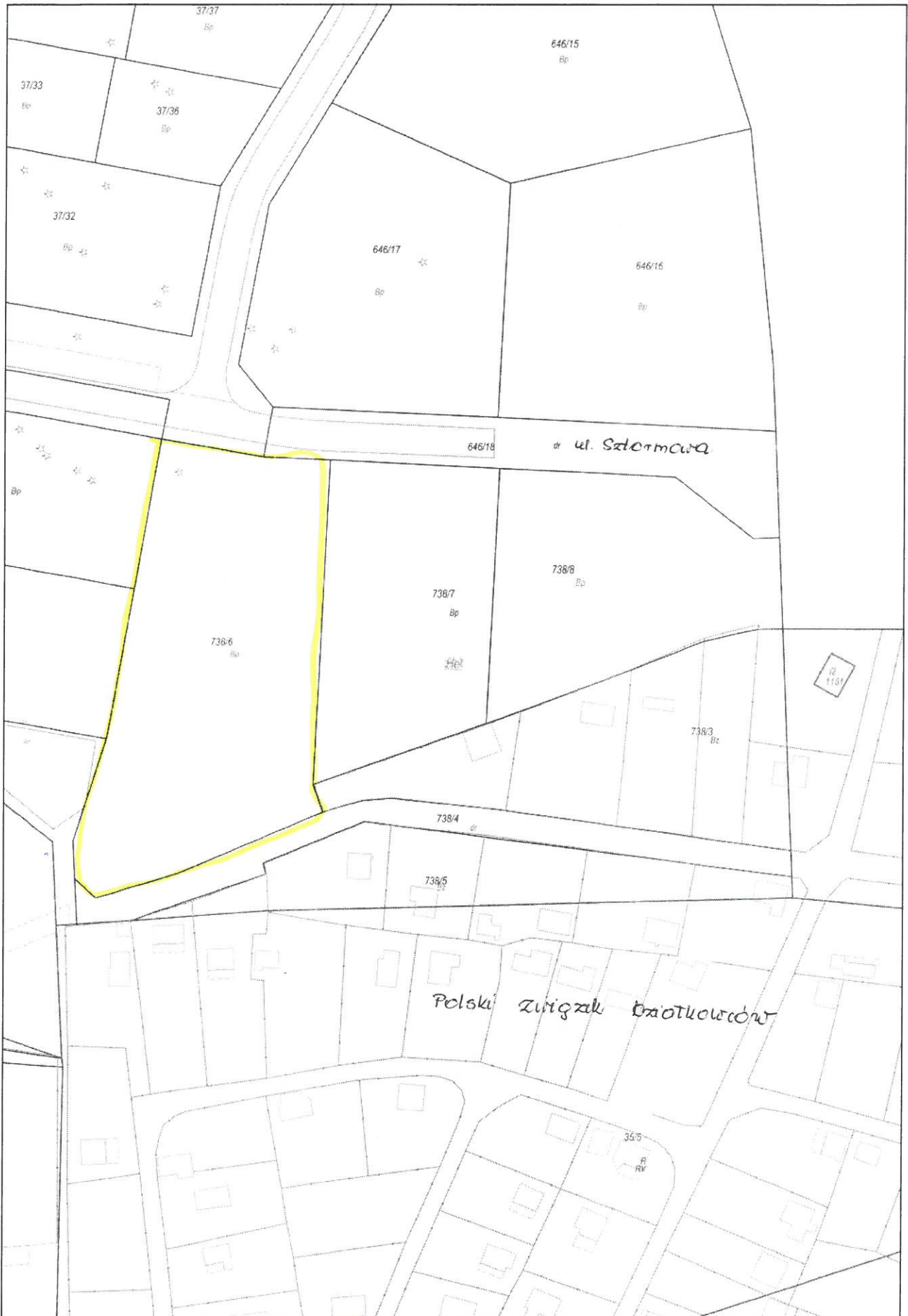
Projekt uchwały przygotował				
Stanowisko służbowe	Imię i nazwisko	Numer telefonu	Data	PODPIS
insp. d/s gosp. gruntami i geodezji	Jolanta Łuczaj	+586777251	04.09.18	

Z projektem uchwały zapoznałam/lem się				
skarbnika miasta	Teresa Rzepko	+58 6777240	04.09.18	
sekretarz miasta	Marek Dykta	+586777240	20.08.18	
zastępca burmistrza	Jarosław Pałkowski	+586777240		

Projekt uchwały sprawdzono pod względem prawnym				
radca prawny Urzędu Miasta Helu	Tadeusz Tomczyk			

Projekt uchwały zatwierdzam do przesłania pod obrady Rady Miasta Helu				
burmistrz Helu	Klemens Adam Kohnke	+58 6777240	04.09.18	

Wydruk mapy z systemu WebEWID



Wydruk w skali 1:1000

Wydruk z systemu WebEWID

Sporządził: Jolanta Łuczaj

Udostępniane informacje nie są dokumentami w postępowaniach administracyjnych i innych. Materiały zawierające informacje z powiatowego zasobu geodezyjnego i kartograficznego (w tym dane z operatu ewidencji gruntów i budynków Starostwa Powiatowego w ...) należy zamawiać w Wydziale Geodezji. Dokumenty zawierające inne informacje przetwarzane w Wewnętrznym Portalu Mapowym należy zamawiać w wydziałach merytorycznych, odpowiedzialnych za aktualizację tych danych.

