



AGENCJA  
MIENIA WOJSKOWEGO

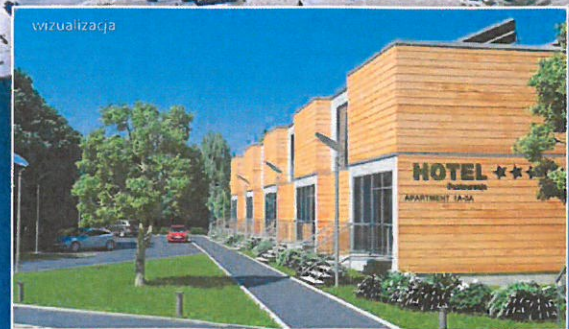
# SPRZEDAŻ NIERUCHOMOŚCI NA HELU

**HEL**  
strzelnica



Powierzchnia gruntu: 5,7279 ha  
Przeznaczenie: rekreacyjno - turystyczne  
Cena wywoławcza: 4 700 000 PLN  
Przetarg: 05.06.2013 r.

**HEL**  
ul. Kuracyjna  
Dz. nr 35/18, 35/19



Powierzchnia gruntu: 0,56551 ha, 1,8616 ha  
Przeznaczenie: mieszkaniowo - usługowe  
Cena wywoławcza: 1 900 000 PLN  
3 900 000 PLN. Przetarg: 17.05.2013 r.

[www.amw.com.pl](http://www.amw.com.pl)





AGENCJA  
MIENIA WOJSKOWEGO

# ATRAKCYJNE NIERUCHOMOŚCI NA SPRZEDAŻ

## HEL

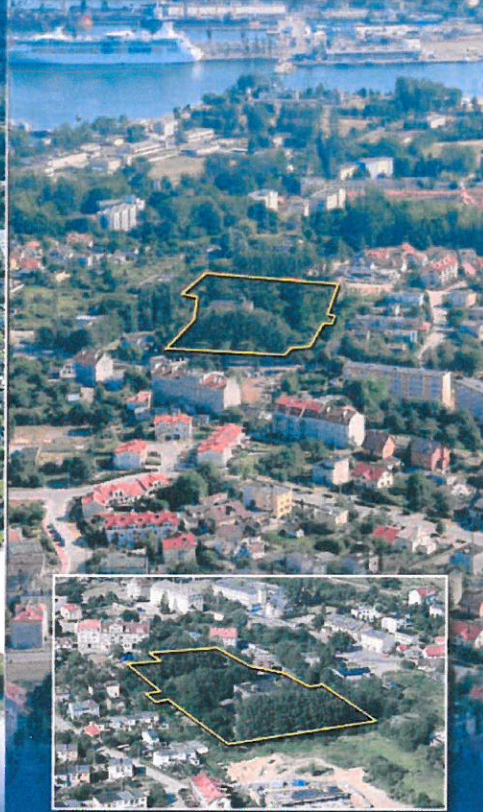
ul. Przybyszewskiego  
16 działek



Powierzchnia gruntu od: 0,1086 ha  
Przeznaczenie: mieszkaniowe  
Cena wywoławcza od: 700 000 PLN  
Przetarg: lipiec 2013 r.  
*17.06.13*

## GDYNIA

ul. Bosmańska



Powierzchnia gruntu: 1,0308 ha  
Przeznaczenie: produkcyjno - handlowe  
Cena wywoławcza: 2 000 000 PLN  
Przetarg: 19.07.2013 r.

## ŚWINOUJŚCIE

ul. Bohaterów Września 31  
Dz. 133



Powierzchnia gruntu: 0,7124 ha  
Przeznaczenie: usługowo - handlowe,  
rekreacyjno - wypoczynkowe, mieszkaniowe  
Cena wywoławcza: 3 100 000 PLN  
Przetarg: lipiec 2013 r.

[www.amw.com.pl](http://www.amw.com.pl)





AGENCJA  
MIENIA WOJSKOWEGO

# ATRAKCYJNE NIERUCHOMOŚCI NA SPRZEDAŻ

## ROGOWO

ul. Trzebiatów – 18 działek



Powierzchnia gruntu: od 0,1617 ha  
Przeznaczenie: rekreacyjno-wypoczynkowe  
Cena wywoławcza od: od 111 000,00 PLN

## HEL

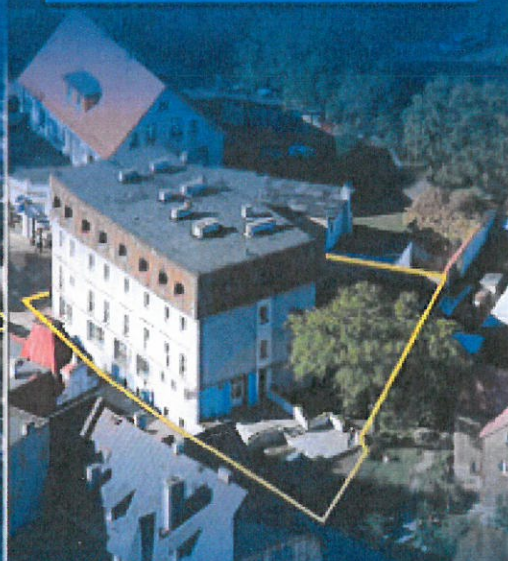
ul. Przybyszewskiego



Powierzchnia gruntu: od 0,1686 ha  
Przeznaczenie: rekreacyjno-wypoczynkowe  
Cena wywoławcza od: 570 000,00 PLN  
Przetarg w dniu: 26.09.2013r.

## SZCZAWNO - ZDRÓJ

ul. Kościuszki 7



Powierzchnia gruntu: 0,0676 ha  
Przeznaczenie: rekreacyjno-wypoczynkowe  
Cena wywoławcza: 1 485 000,00 PLN  
Przetarg w dniu: 11.10.2013r.

[www.amw.com.pl](http://www.amw.com.pl)

BUSINESS  
TRAVELER  
MIESIĘCZNIK 2013





AGENCJA  
MIENIA WOJSKOWEGO

# NIERUCHOMOŚCI NA SPRZEDAŻ

## ■ TORUŃ

ul. Woła Zamkowa 14



- POWIERZCHNIA GRUNTU:  
0,2952 ha
- PRZEZNACZENIE: usługowo – handlowe
- CENA WYWOŁAWCZA:  
1 600 000,00 PLN
- PRZETARG: 26 listopada 2013 r.

## ■ POZNAŃ

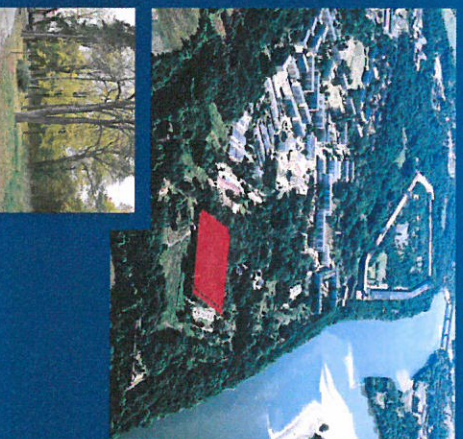
ul. Bukowska 237



- POWIERZCHNIA GRUNTU:  
3,6149 ha
- PRZEZNACZENIE: usługowo – handlowe
- CENA WYWOŁAWCZA:  
13 500 000,00 PLN
- PRZETARG: 22 listopada 2013 r.

## ■ NOWY DWÓR MAZOWIECKI

ul. Owodowa



- POWIERZCHNIA GRUNTU:  
1,8357 ha
- PRZEZNACZENIE: usługowo – handlowe
- CENA WYWOŁAWCZA:  
1 400 000,00 PLN
- PRZETARG: 13 listopada 2013 r.

## ■ HEL

ul. Kuracyjna – 2 działki



- POWIERZCHNIA GRUNTU:  
2,4271 ha; 0,5655 ha i 1,8616 ha
- PRZEZNACZENIE: rekreacyjno-wypoczynkowe
- CENA WYWOŁAWCZA:  
1 000 000,00 PLN i 2 500 000,00 PLN
- PRZETARG: 12 listopada 2013 r.

WWW.AMW.COM.PL