



ZARZĄD DRÓG WOJEWÓDZKICH w GDAŃSKU

80-778 Gdańsk, ul. Mostowa 11A

Sekretariat tel. (0 58) 320-20-28; tel. / fax. (0 58) 320-20-25; NIP 583-25-90-397; Regon: 191687276
Rachunek bankowy: Bank Polska Kasa Opieki S.A. w Warszawie Nr 84 1240 6292 1111 0010 4639 2795

www.zdw-gdansk.pl email: sekretariat@zdw-gdansk.pl

REJON DRÓG WOJEWÓDZKICH W PUCKU

84-100 Puck, ul. Żarnowiecka 3

e-mail: puck@rejony.zdw-gdansk.pl

Tel. 58-673-25-44, fax. 58/673-46-35



PLAN OPERATYWNY ZIMOWEGO UTRZYMANIA DRÓG W SEZONIE 2012/2013 NA TERENIE REJONU DRÓG WOJEWÓDZKICH W PUCKU

Sporządził:

SPECJALISTA
Płomien
Kornelia Płomień

Kierownik Rejonu Dróg Wojewódzkich

KIEROWNIK
Rejonu Dróg Wojewódzkich w Pucku

Wyczyński
Jerzy Wyczyński

Zatwierdzam:

Stadnicki

Puck, 10 październik 2012 r.

Zarząd Dróg Wojewódzkich w Gdańsku Rejon Dróg Wojewódzkich w Pucku administruje drogami wojewódzkimi na terenie Powiatu puckiego i wejherowskiego.

Łączna długość dróg w zimowym utrzymaniu wynosi 209,649 km.

Zgodnie z wytycznymi Zarządu Dróg Wojewódzkich w Gdańsku drogi te zostały podzielone na trzy standardy zimowego utrzymania:

Do II standardu zaliczono	22.665 km
do III standardu zaliczono	91.835 km
do IIIa standardu zaliczono	34.050 km
do IV standardu zaliczono	61.099 km

razem: **209,649 km**

Za całokształt przygotowań i prace związane z zimowym utrzymaniem dróg wojewódzkich odpowiedzialny jest Kierownik Rejonu Dróg Wojewódzkich w Pucku Pan Jerzy Wyczyński .

Dyżury pełnione będą w Rejonie Dróg Wojewódzkich w Pucku, ul. Żarnowiecka 3 pod telefonem **58 673-25-44** lub **58 673-38-28**, fax **58 673-46-35** na podstawie harmonogramu zatwierzonego przez Kierownika Rejonu Dróg Wojewódzkich w Pucku. Dyżury będą pełnione całodobowo.

**WYKAZ TELEFONÓW JEDNOSTEK BIORĄCYCH UDZIAŁ
I WSPÓŁPRACUJĄCYCH PRZY ZIMOWYM UTRZYMANIU DRÓG**

NAZWA JEDNOSTKI	NUMER TELEFONU
Zarząd Dróg Wojewódzkich w Gdańsku Dyrektor Zarządu – Grzegorz Stachowiak	58- 320-20-25
Rejon Dróg Wojewódzkich w Pucku Kierownik Rejonu – Wyczyński Jerzy	58-673-25-44 58-673-38-28 609-691-738
Mistrz- Bianga Jerzy	609-690-805 58-673-14-33
Specjalista Płomień Kornelia	609-690-795
Rejon Dróg Wojewódzkich w Kartuzach Kierownik Rejonu –Jerzy Wojewódzka	58-681-03-21 609-690-803

Rejon Dróg Wojewódzkich w Lęborku Kierownik Rejonu – Mariola Owsiak	59- 863 -18-88 609 -690-794
Zarząd Drogowy dla Powiatu Puckiego i Wejherowskiego Dyrektor Zarządu - mgr inż. Janusz Nowak	58-774-32-91 58-673-26-82
Z-ca Dyr. Zarządu - Hanna Kuczyńska Centrala	58-774-32-92 58-774-32-80
Kierownik Obwodu Drogowego w Sławoszynie - Zbigniew Jeka	58- 774-20-15 604-435-022 58-673-24-08
Kierownik Obwodu Drogowego w Wejherowie – Eugeniusz Kaźmierczak	58-778-07-04 58-672-19-31 604- 085 -302
Urząd Miejski Puck Centrala fax Urszula Knitter Pełnomocnik ds. zimowego utrzymania	58- 673-27-32 58- 673-29-21 58- 673-28-13 695-604-137
Urząd Gminy Puck Centrala fax	58- 673-20-96 58- 673-27-37
Wydział Zarządzania Kryzysowego i Spraw Obronnych przy powiecie puckim Centrala	58- 673-38-37
Komenda Powiatowa Policji w Pucku	58- 674-52-22
Komenda Powiatowa Straży Pożarnej Puck	58- 673-04-50
Pogotowie Ratunkowe Puck fax	58- 673-27-81 58- 673-22-81
Urząd Miejski Wejherowo Fax. Akcja Zimowa” – dyżur pełnomocnik Joanna Rodhe	58-677-71-05 58- 672-12-57 58- 672-35-68
Urząd Gminy Wejherowo fax	58- 677-97-01 58- 677-97-00
Komenda Powiatowa Policji Wejherowo	58- 672-97-76
Komenda Powiatowa Straży Pożarnej Wejherowo	58-672-22-44

Pogotowie Ratunkowe Wejherowo	58-677-43-07
Urząd Miasta Rumia	58 671-94-52
Komisariat Policji Rumia	58-671-94-81
Ochotnicza Straż Pożarna Reda	58-678-30-98
Urząd Miejski Władysławowo Centrala Fax	58-674-06-73 58-674-12-66 58-674-07-63
Komisariat Policji Władysławowo	58-674-01-97
Terenowa Służba Ratownicza St. Poż Władysławowo	58-674-05-75
Urząd Miejski Jastarnia fax	58-675-20-72 58-675-21-76
Komisariat Policji Jastarnia i Hel	58-675-20-07
Ochotnicza Straż Pożarna Jastarnia	58-675-24-08
Urząd Gminy Choczewo	58-572-39-13
Komisariat Policji Choczewo	58-572-39-13
Komisariat Policji Choczewo	58-676-32-97
Ochotnicza Straż Pożarna Choczewo	58-676-32-11
Urząd Gminy Kosakowo	58-679-17-44
Komisariat Policji Kosakowo	58-679-13-97
Ochotnicza Straż Pożarna Kosakowo	58-679-13-15
Urząd Gminy Krokowa	58-774-21-80
Komisariat Policji Krokowa	58-673-70-97
Ochotnicza Straż Pożarna Krokowa	58-673-70-80
Zarząd Dróg Powiatowych w Kartuzach Centrala Fax	58-681-07-15 58-681-15-22

Rejon Dróg Krajowych Słupsk	59 842-94-98
Baza Materiałowa Lębork	59 862-26-08
Generalna Dyrekcja Dróg Krajowych I Autostrad Oddział Północny w Gdańsku pełnomocnik d/s akcji zimowej Centrala	58-511-24-10 58- 511-24-00
Pomorski Urząd Wojewódzki Gdańsk Wydział Gospodarki fax	58-307-73-30 58-301-59-62
PKS Puck Kierownik dyspozytornia Dworzec PKS Puck - dyżurny ruchu PKS Wejherowo dyspozytornia Dworzec PKS Wejherowo - dyżurny ruchu	58-774-31-19 58-774-31-17 58-673-27-13 58-672-24-84 58-672-23-24 58-672-29-14
Zarząd Komunikacji Miejskiej Gdynia Dyrektor – H. Kołodziejski awaryjny	58-621-86-11 czynny całą dobę 58-623-33-12 58-620-89-10 czynny całą dobę 995 czynny całą dobę
Zakład Usług Komunalnych Wejherowo dyżur “Akcja Zima”	58-672-13-34 58-672-13-35 58-672-35-68
Przedsiębiorstwo Użyteczności Publicznej Władysławowo	58-674-01-85
Przedsiębiorstwo Użyteczności Komunalnej w Helu	58-675 05 74

WYKAZ DRÓG OBJĘTYCH ZIMOWYM UTRZYMANIEM
W RDW PUCK

Wykaz dróg zakwalifikowanych do II standardu zimowego utrzymania

1.	Nr	216	Reda - Władysławowo 0+000 - 22+665	dł.	22,665 km

					Razem długość: 22,665 km

Wykaz dróg zakwalifikowanych do III standardu zimowego utrzymania

1.	Nr	213	Słupsk-Żelazno-Celbowo 60+828 - 108+001	dł.	47,173 km
2.	Nr	215	Władysławowo - Karwia 0+000 - 15+035	dł.	15,035 km
2.	Nr	216	Władysławowo-Hel 22+665 - 56+715	dł.	34,050 km
3.	Nr	218	Gdańsk-Wejherowo 6+433 - 30+891	dł.	24,458 km
4.	Nr	101	Rewa-Gdynia 4+910 - 6+040	dł.	1,130 km
5.	Nr	100	Rumia-Kazimierz-Pierwoszyno 0+000 - 4+037	dł.	4,037 km

					Razem długość: 125,883 km

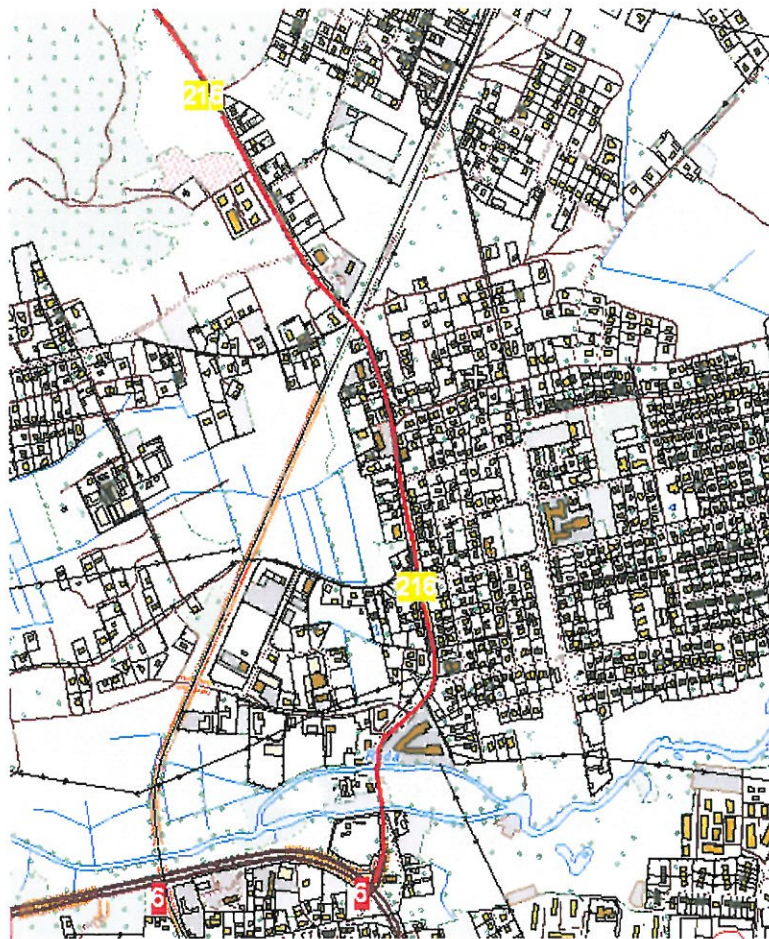
Wykaz dróg zakwalifikowanych do IV standardu zimowego utrzymania

1.	Nr	213	Słupsk-Żelazno-Celbowo odc.Połączyno-Celbowo 108+001 - 110+515	dł.	2,514 km
2.	Nr	215	Karwia-Sulicice 15+035 - 22+289	dł.	7,254 km
3.	Nr	218	Wejherowo - Krokowa 30+891- 53+113	dł.	22,222 km
4.	Nr	224	Sopieszyno-Łebno-Kartuzy 0+000 - 22+949	dł.	22,949 km
5.	Nr	100	Rumia-Kazimierz-Pierwoszyno 4+037 - 10+197	dł.	6,160 km

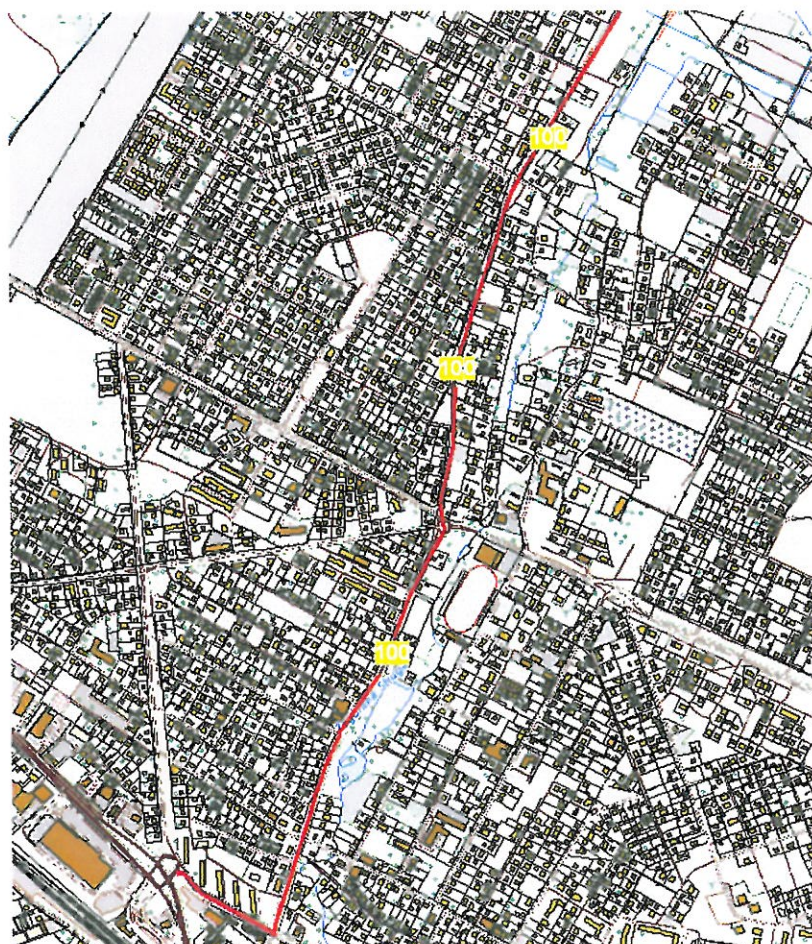
					Razem długość: 61,099 km

Mapki większych miast

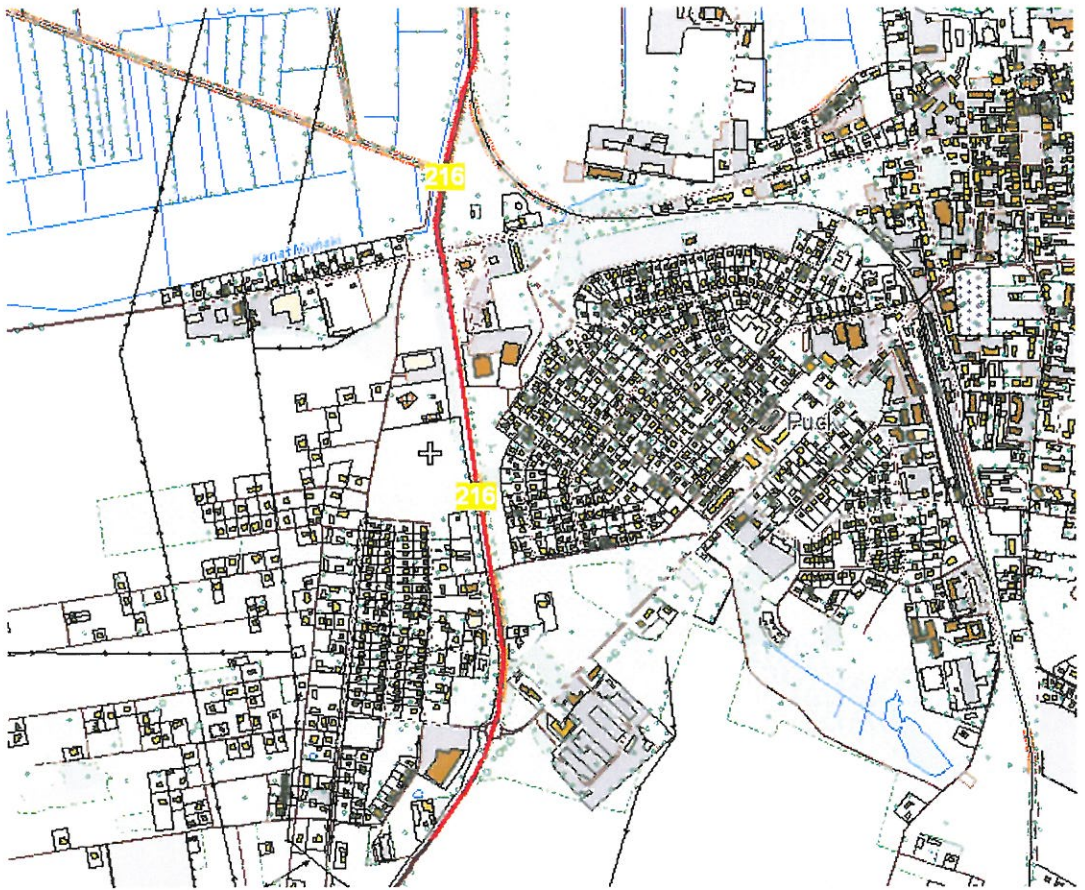
REDA



RUMIA



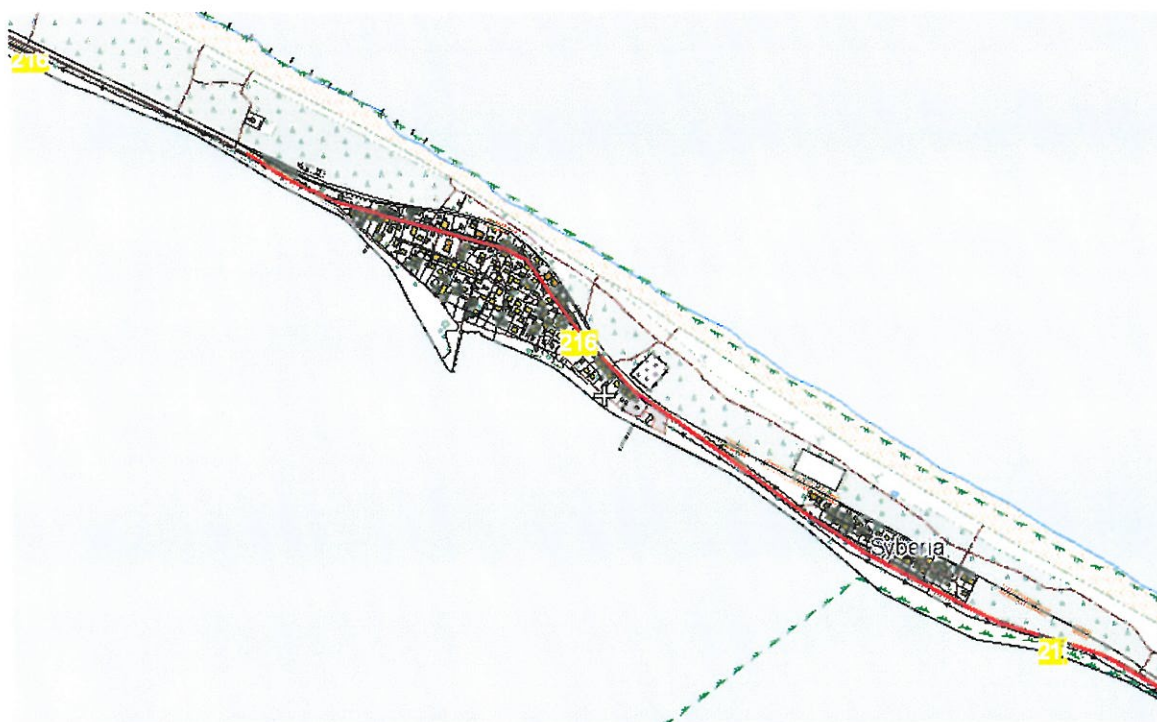
PUCK



WŁADYSŁAWOWO



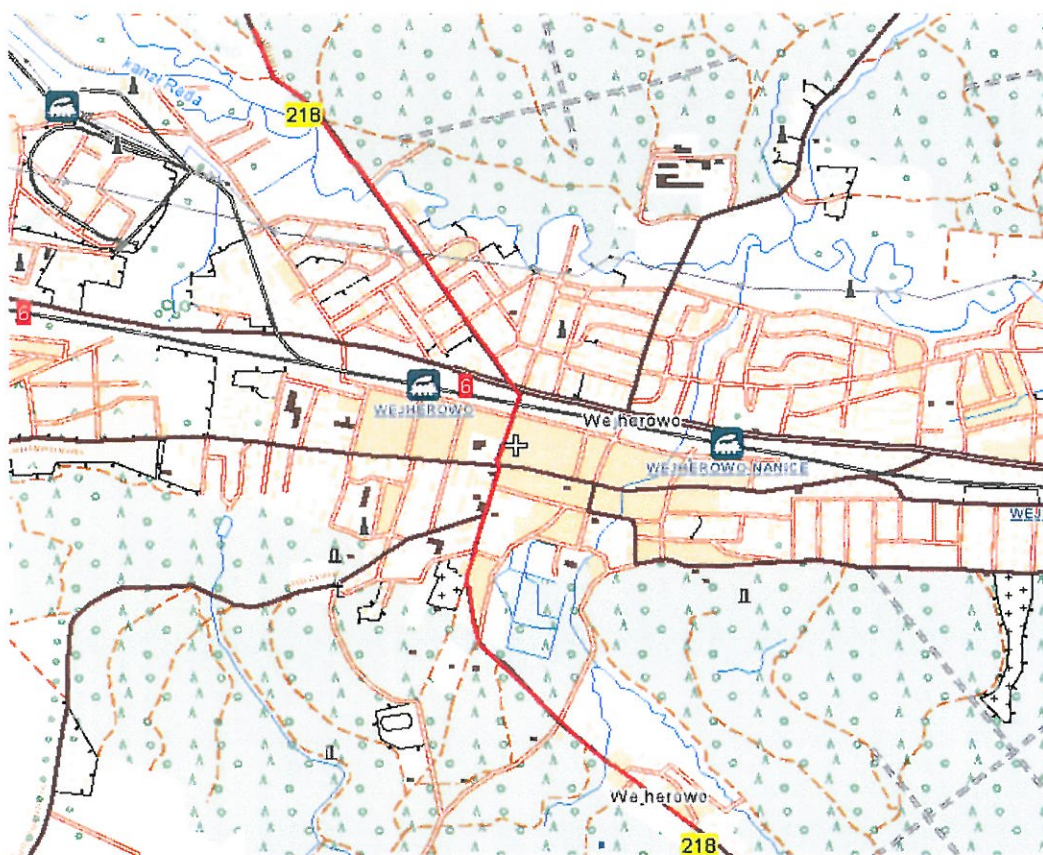
KUŹNICA



JASTARNIA



WEJHEROWO



ZESTAWIENIE SPRZĘTU DO ZIMOWEGO UTRZYMANIA DRÓG

Rodzaj sprzętu	Ilość szt.	dyspozytor
Pługi lekkie	6 5	własne obce
Solarka	4	własne
Solarka	3	obce
Piaskarki P-1	4	obce
Ładowarki	9	obce

PLANOWANE ZUŻYCIĘ MATERIAŁÓW USZORSTNIAJĄCYCH I CHEMICZNYCH

Miejsce składowania	Sól drogowa DS. (Mg)	Kruszywo	Lokalizacja przyzmy
Puck	600	2100	Baza R.D.W. Puck
Wejherowo	125	400	Mirosław Gaffka
Chwaszczyno	250	750	Baza G.D.D.P.
Jastarnia	50	200	„Komex” Jastarnia
Krokowa	125	400	Łętowice , ul Morska 28
Rumia	50	150	PUK Rumia
RAZEM:	1200	4000	

**ZASADY ODŚNIEŻANIA I USUWANIA GOŁOLEDZI
NA DROGACH WOJEWÓDZKICH
ZARZĄDZANYCH PRZEZ ZARZĄD DRÓG WOJEWÓDZKICH W GDAŃSKU**

Dziennik Urzędowy MT i GM z 1994 r. Nr 10 poz.20

Standard	Opis stanu utrzymania drogi dla danego standardu.	Dopuszczalne odstępstwa od standardu	
		Po ustaniu opadów śniegu	Od stwierdzenia występowania zjawisk
1	2	3	4
I	Jezdnia czarna - sucha - mokra	Dotyczy jezdnii i poboczy - luźny -2 godz. - błota pośniegowe -4 godz. - zajeżdżony -nigdy - zaspasy -nigdy	- gołoledź -2godz - szron -2godz - szadź -2godz - pośniegowa -4godz - lodowica -4godz
II	Jezdnia odśnieżona na całej szerokości Jezdnia posypana na całej odległości	- luźny - 4 godz. - błoto poślizgowe - 6 godz. - zajeżdżony -występuje Cienka warstwa nieutrudniająca ruchu	- gołoledź -3godz - szron -3godz - szadź - 3godz. - pośniegowa - 4godz. - lodowica - 4 godz.
III	Jezdnia odśnieżona na całej szerokości Jezdnia posypana na : - skrzyżowaniach z drogami -skrzyżowaniach z koleją -odcinkach o pochyleniu >4 % - przystankach autobusowych -innych miejscach ustalonych przez zarząd drogi	- luźny - 6 godz. - zajeżdżony - występuje -zaspasy, języki śniegowe, lokalnie - 6 godz Utrudnienie dla samochodów osobowych	W miejscach wyznaczonych - gołoledź - 5godz. - szron - 5godz. - szadź - 5godz. - pośniegowa - 6godz. - lodowica - 5 godz.
IV	Jezdnia odśnieżona na całej szerokości Jezdnia posypana na odcinkach decydujących o możliwości ruchu	- luźny - 8 godz. - zajeżdżony - występuje - języki śnieżne , lokalnie - 6 godz. - zaspasy - do 8 godz. Dopuszcza się w przerwy w komunikacji do 8 godz.	W miejscach wyznaczonych - gołoledź - 8godz. - pośniegowa 10 godz. - lodowica - 8godz.
V	Jezdnia odśnieżona w miejscach zasp. odśnieżonym co najmniej jeden pas ruchu z wykonaniem mijanek Jezdnia posypana na odcinkach decydujących o możliwości ruchu	- luźny -16 godz - zajeżdżony - występuje - nabój śnieżny - występuje - zaspasy - występują do 24 godz Dopuszcza się przerwy w komunikacji do 24 godz.	W miejscach wyznaczonych - gołoledź 8godz. - pośniegowa
VI	Jezdnia zaśniewiona Prowadzi się interwencyjne odśnieżania w zależności od potrzeb Jezdnie posypane po odśnieżaniu w miejscach wyznaczonych przez ZD	- luźny - występuje - zajeżdżony - występuje - nabój śnieżny - występuje - zaspasy - występują do 48 godz.	W miejscach wyznaczonych - wszystkie rodzaje śliskości po odśnieżaniu - 2 godz.

WYKAZ MIEJSC, KTÓRE NALEŻY POSYPYWAĆ W CZASIE GOŁOLEDZI

Stan dard	Nr drogi	Nazwa odcinka	Kilometraż	Długość	Rodzaj miejsc.
II	216	Reda - Hel odc. Reda - Władysławowo	0+000 - 22+665	22,665	cała długość
			RAZEM:	22,665	
III	213	Słupsk-Celbowo odc. Borkowo Lęborskie - Połczyno	61+900 - 62+100	0,200	łuki,skrzyż.PK,
			62+800 - 64+800	2,000	łuki, przejazd kol.
			65+400 - 65+600	0,200	skrzyż.,łuki,
			67+100 - 67+700	0,600	skrzyż.,łuki,
			68+400 - 68+900	0,500	łuki,
			68+900 - 69+300	0,400	łuki,
			70+000 - 71+300	1,300	skrzyż.,łuki,miejs
			72+600 - 74+800	2,200	skrzyż.,łuki,miejs
			75+450 - 75+570	0,120	przejazd kol.,
			77+000 - 77+100	0,100	skrzyż.,
			77+700 - 77+900	0,200	skrzyż.,łuki,PKS,
			78+500 - 78+700	0,200	łuki,
			79+100 - 80+200	1,100	wzniesien.,skrzyż.
			83+000 - 84+100	1,100	łuki,most,PKS,
			85+200 - 85+300	0,100	skrzyż.,PKS,
			85+400 - 87+100	1,700	skrzyż.,łuki,PKS,
87+700 - 87+900	0,200	łuki,			
88+100 - 88+300	0,200	skrzyż.,PKS,			
89+600 - 91+000	1,400	wznies.,skrzyż.,			
					PKS, t.zabudow.,
					t.zabud.,skrzyż.,łuki,
					PKS,
					skrzyż.,PKS,
					skrzyż.,PKS,
					skrzyżowanie.
			RAZEM:	17,536	
III	216	Reda - Hel odc. Władysławowo - Hel	22+665 - 56+715	34,050	Cała długość
			RAZEM:	34,050	
III	101	Rewa - Pogórze	4+910 - 6+040	1,130	miejsowości, łuki,przyst.MPK, skrzyżowanie
			RAZEM:	1,130	

III	215	Władysławowo - Sulicice odc. Władysławowo - Karwia	0+000 - 5+435	5,435	skrzyż.,PKS,łuki,
			6+135 - 9+635	3,500	skrzyż.,PKS,łuki,
			9+835 - 10+535	0,700	łuki,
			11+335 - 11+535	0,200	skrzyż.,PKS
			12+535 - 12+735	0,200	skrzyż.,PKS,łuki,
			13+035 - 13+425	0,400	miejscowości,
			13+635 - 13+835	0,200	łuki,
			14+435- 15+035	0,600	miejscowości,
			RAZEM:	11,235	
III	218	Gdańsk - Wejherowo	6+200 - 6+500	0,300	łuk
			6+900 - 7+300	0,400	łuk, skrzyżowanie
			8+200 - 8+600	0,400	wzniesienie, łuk
			9+150 - 9+450	0,300	łuk
			9+660 - 10+500	0,840	łuk, wzniesienie
			11+400 - 11+600	0,200	PKS
			12+100 - 12+300	0,200	PKS
			12+500 - 13+900	1,400	łuk, wzniesienie
			14+100 - 15+200	1,100	Łuk, wzniesienie
			15+300 - 16+300	1,000	łuki, wznies.,
			16+400 - 16+600	0,200	skrzyż.,
			16+700 - 17+600	0,900	łuki,przystan.,
			17+700 - 18+200	0,500	wznies.,łuki,
			18+200 - 18+700	0,500	łuki,wznies.,przyst
			19+400 - 19+600	0,200	łuk,
			19+700 - 19+950	0,250	przyst.,łuk,
			20+000 - 20+200	0,200	wznies.,łuk,
			20+500 - 20+700	0,200	łuk,
			21+000 - 21+600	0,600	łuki,wznies.skrzyż
			21+700 - 22+000	0,300	łuki, przyst.
			22+200 - 22+300	0,100	łuk,wznies.,
			22+400 - 22+700	0,300	wznies.,łuki,
			23+000 - 23+700	0,200	łuk,wznies.,
			24+000 - 25+300	1,300	łuki,wznies.,
			25+600 - 26+700	1,100	wznies.łuki,skrzyż
			26+900 - 27+300	0,400	łuki,wznies.,
			27+600 - 27+800	0,200	łuk,
			27+900 - 28+100	0,200	łuk
28+500 - 30+891	2,391	m. Wejherowo			
			RAZEM:	16,181	
IV	213	Słupsk - Celbowo odc. Połączyno - Celbowo	108+100 -109+000	1,000	Połączyno, łuki,
			109+100 - 109+500	0,400	pochylenia, łuki,
			110+500 - 110+515	0,015	skrzyżowanie
			RAZEM:	1,415	

IV	215	Władysławowo-Sulicice odc. Karwia - Sulicice	15+035- 15+285	0,250	skrzyż.,PKS, łuk,PKS, skrzyż.,łuk,PKS, stromy podjazd, skrzyż.,p.kol.PKS łuki,PKS, skrzyż.
			16+735- 16+935	0,200	
			17+685- 18+135	0,450	
			19+535- 19+935	0,400	
			20+335- 20+805	0,470	
			21+535 - 21+835	0,300	
			22+185- 22+275	0,090	
		RAZEM:	2,160		
IV	218	Gdańsk - Krokowa odc. Wejherowo - Krokowa	30+891 - 33+713	2,822	skrzyż.,spad.,łuki, łuki, łuk, wzniesienia, łuki PKS, łuki,wzniesienie, skrzyż.,pochylen. PKS, łuki, skrzyż.,łuki,PKS, łuki łuki, skrzyż.,łuki, skrzyż.,łuki,PKS, skrzyż.,łuki,PKS, wzniesienia, łuki, skrzyż.,łuki,
			33+713- 34+413	0,700	
			35+013- 35+213	0,200	
			35+413 - 37+113	1,700	
			38+313 - 38+713	0,400	
			38+813 - 39+113	0,300	
			39+413 - 39+913	0,500	
			40+413 - 41+013	0,600	
			42+713 - 43+963	1250	
			44+363- 44+913	0,550	
			45+213- 46+113	0,900	
			46+413- 47+013	0,600	
			47+213 - 47+713	0,500	
			48+113- 49+938	1,825	
50+613- 50+863	0,250				
52+113- 53+113	1,000				
		RAZEM:	14,297		
IV	100	Rumia – Kazimierz - Pierwoszyno	0+000 - 4+037	4,037	miejsowość skrzyż.,łuk,MPK, skrzyżowanie, skrzyżowanie, łuki,wzniesienia,
			4+038 - 4+938	0,900	
			6+637 - 6+837	0,200	
			7+337 - 7+537	0,200	
			7+937 - 10+217	2,280	
IV	224	Sopieszyno - Kartuzy	0+000 - 0+200	0,200	skrzyż.,łuk, łuk, przyst.łuki,wznies skrzyż.,przyst., wznies.,łuk, łuki,przyst., łuk łuk PKS łuk łuk, wzniesienie łuk, skrzyżowanie łuk, skrzyżowanie PKS Łuk, wzniesienie PKS PKS
			0+600 - 0+800	0,200	
			1+000 - 3+300	2,300	
			3+400 - 3+600	0,200	
			3+800 - 3+950	0,150	
			4+200 - 4+800	0,600	
			4+900 - 5+100	0,200	
			6+250- 6+350	0,100	
			6+500- 7+120	0,620	
			8+520- 9+100	0,580	
			9+750- 10+300	0,550	
			10+950- 11+700	0,750	
			12+000- 12+100	0,100	
			12+700- 13+600	0,900	
			14+810- 15+000	0,190	
			15+400- 15+580	0,180	

		Odcinek utrzymywany przez RDW Kartuzy tel. 58 681 05 31	17+300- 17+800 19+180- 19+300 20+610- 20+850	0,500 0,120 0,240	Łuk, PKS PKS PKS
			RAZEM:	8,680	

RAZEM: II st.	22,665
RAZEM: III st.	70,522
RAZEM: IV st.	37,169

WYTYCZNE DLA DYŻURNYCH

Pełniących dyżur przy zimowym utrzymaniu dróg wojewódzkich w Rejonie Dróg Wojewódzkich w Pucku

Sposób oraz zakres wykonywanych prac przy Z.U.D. określają:

- Wytyczne Zimowego Utrzymania Dróg zatwierdzone przez GDDP 1981 r.
- Zasady standaryzacji dróg publicznych dla celów zimowego utrzymania dróg opracowane przez GDDP W- wa, przyjęte Uchwałą Zarządu Województwa Pomorskiego nr 383/2001 z dnia 15.11.2011 r.

I. Obowiązki dyżurnego

Podstawowym obowiązkiem dyżurnego jest zabezpieczenie przejezdności na drogach zgodnie z określonymi standardami zimowego utrzymania ustalonymi dla poszczególnych dróg, do których została zakwalifikowana droga lub odcinek drogi.

Dyżurny realizuje określone zadania przy pomocy wyznaczonego sprzętu. Użycie sprzętu powinno gwarantować prawidłowe wykonanie zadań związanych z zimowym utrzymaniem dróg.

Dyżurny jest zobowiązany w sposób nakazowy do:

- a) prowadzenia dokumentacji źródłowej, tj.
 - dziennik dyżurów
 - informacje o zimowym utrzymaniu dróg
 - dziennik pracy sprzętu
 - zeszyt pracy dyżurnego
 - sprawdzanie prawidłowości wypełniania przez obsługujących sprzęt, dokumentów najmu oraz podpisywanie ich zgodnie z zapisami w dzienniku pracy sprzętu
 - gromadzenie prognoz pogody i w oparciu o nie decydować o ilości wezwanego sprzętu
 - kierować sprzęt do wykonywania zadań związanych z zimowym utrzymaniem dróg stosując odpowiedni wariant pracy piaskarek i solarek w zależności od wezwanego sprzętu. Natomiast w przypadku prowadzenia robót związanych z odśnieżaniem dróg, kierując się standardami zimowego utrzymania dróg i aktualną sytuacją śniegową na poszczególnych drogach.
 - kontrolowanie i monitorowanie pracy sprzętu przy ZUD przy pomocy urządzeń GPS
- Potrzeby sprzętowe organizuje kierownik Rejonu Dróg Wojewódzkich w ilości zależnej od aktualnie panujących warunków atmosferycznych.

Dyżurny w trakcie pełnienia dyżurów współpracuje ściśle z jednostkami mającymi wpływ na właściwe prowadzenie robót przy zimowym utrzymaniu dróg wg wykazu osób odpowiedzialnych za „Akcja zima” oraz ze wszystkimi użytkownikami dróg mogącymi dostarczyć informacji o aktualnym stanie dróg przez nich uczęszczanych.

W przypadku zaistnienia innych zagrożeń na drodze powstałych na skutek zjawisk atmosferycznych lub innych, dyżurny jest zobowiązany do ich usunięcia przy pomocy sprzętu będącego w jego dyspozycji lub innym sprzętem wezwanym wg potrzeb.

II. Podstawowe czynności dyżurnego

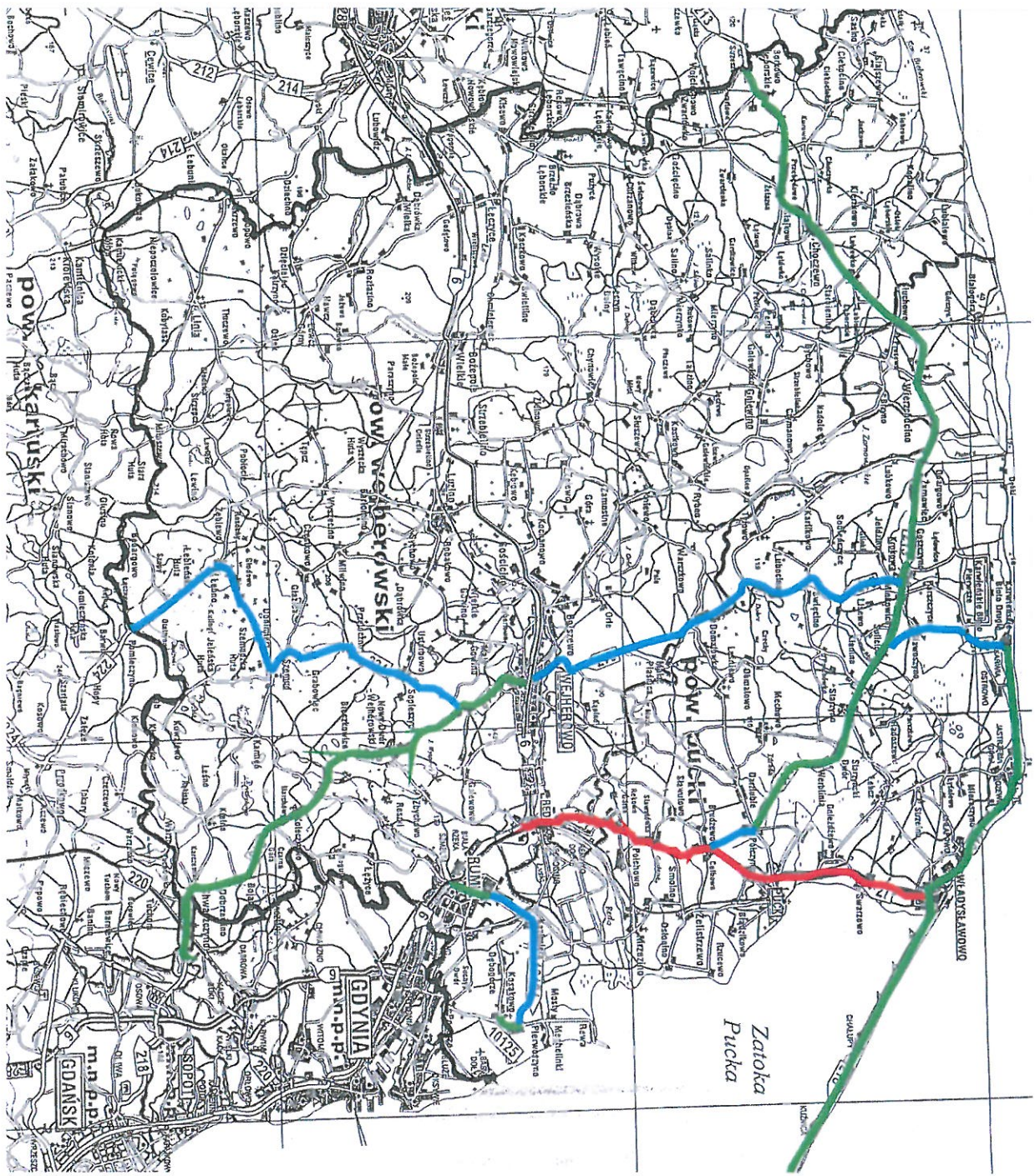
Dyżurny w trakcie pełnienia swojego dyżuru prowadzi niezbędną dokumentację, na podstawie której można określić przebieg dyżuru, podjęte czynności przez dyżurnego, pracę sprzętu, osiągnięte efekty związane z zimowym utrzymaniem dróg oraz utrudnienia na drogach powstałe w trakcie pełnienia dyżuru, inne zdarzenia mające wpływ na zjawiska występujące na drogach.

Podstawowymi dokumentami przy zimowym utrzymaniu dróg są:

1. Dziennik dyżurów, w którym w sposób syntetyczny zapisuje się kolejno:
 - a) Data dyżuru, rodzaj sprzętu, godzinę podstawienia, godzinę wyjazdu, godzinę zakończenia pracy, dyżur na bazie, załadunek
 - b) Przebieg trasy
 - c) przebieg dyżuru w tym wszystkie interwencje z zewnątrz, wnoszone przez użytkowników dróg z opisem podjętych czynności przez dyżurnego w danej sprawie, utrudnienia na drogach oraz zamknięte odcinki dróg
 - d) raport ustny z przebiegu dyżuru stanowiący podstawę przyjęcia dyżuru od poprzednika.
2. Informacje o zimowym utrzymaniu dróg – dokument ten stanowi zbiór informacji o sytuacji pogodowej, stanie dróg oraz ilości zatrudnionego sprzętu.
3. Dziennik pracy sprzętu – stanowi rejestr zatrudnionego sprzętu. W dzienniku dyżurny zapisuje datę, rodzaj zatrudnionego sprzętu, szczegółowo godziny pracy, trasę, ilość przejechanych km, ilość zużytego materiału, rodzaj wykonywanej pracy, ewentualny rodzaj dyżuru.
Zapis w dzienniku pracy sprzętu dla poszczególnych pojazdów czy sprzętu powinien mieć ścisłe odzwierciedlenie w zapisach dokonanych przez obsługujący sprzęt w dokumentach najmu oraz codziennym zestawieniu godzinowym pracy sprzętu.
4. Zeszyt pracy dyżurnego – służy do rozliczenia się z czasu pracy dyżurnego i potwierdza wykonanie pracy w określonym czasie. Zapisy dotyczące ilości godzin mogą stanowić do wypłacenia należnego wynagrodzenia lub wykorzystania dnia wolnego.

Meldunki o stanie dróg przekazywane są do ZDW w Gdańsku drogą elektroniczną lub telefonicznie wg stanu na godzinę 5.00 (przekazanie do ZDW do godz. **6.50**) oraz na godz. 10.00 (przekazanie do ZDW do godz. **11.00**), a także w innych porach na żądanie Zarządu Dróg Wojewódzkich Gdańsku.

Puck, dnia 10.10.2012



STANDARD UTRZYMANIA

- Standard II
- Standard III
- Standard IV